

1-Leiter-Freiluft-Endverschluss  
mit Schraubkabelschuh für 1-Leiter-Kunststoffkabel

Hybrid-Endverschlüsse CHESK-F eignen sich für alle 1-Leiter-Kunststoffkabel (PVC, PE, VPE, EPR) mit unterschiedlichen Leitschichten (graphitiert, abzieh- oder abschälbar) und Schirmgestaltungen (Kupferdraht- oder Bandschirm). Mit Schraubkabelschuhen für Hauptleiter und Kupferdrahtschirm.



Produktbeschreibung

Artikelname	CHESK-F 12kV 25-95
Artikelnummer	309534
Hinweise	Auch für Kabel Um = 7,2 kV zu verwenden, dann ist der min. Durchmesser über der Aderisolierung zu prüfen.
Optionales Zubehör	Erdungsgarnitur Typ EGA für Kabel mit Bandschirm (siehe Verbindungstechnik)

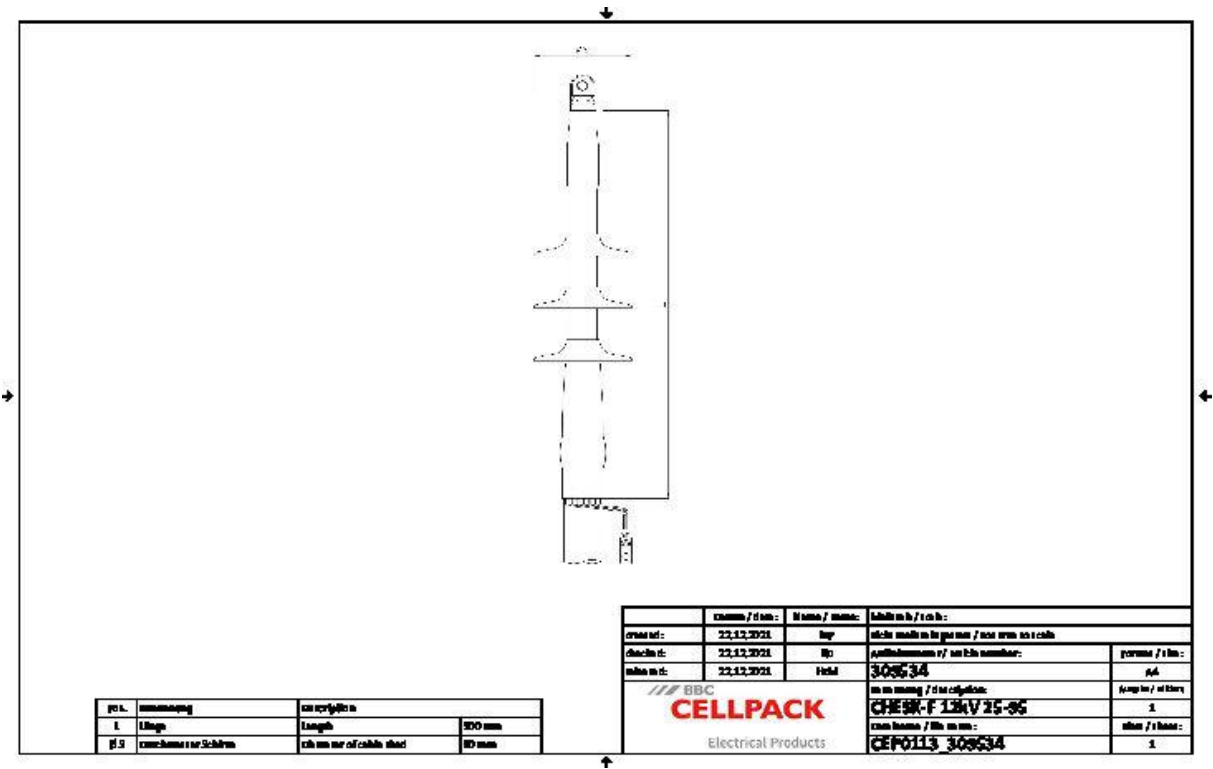
Eigenschaften

- Für alle Anwendungsbedingungen sichere Feldsteuerung durch dauerelastische Silikon-Feldsteuerelemente
- Kombination von Aufschiebe- und Warmschrumpfkompontenten
- Großer Querschnittsbereich
- Schnelle, einfache und sichere Montage
- Sofort betriebsbereit

Anwendungen

- Freiluft

Technische Daten



Artikelname	CHEK-F 12kV 25-95
Artikelnummer	309534
Spannungsebenen	U0/U (Um) 6/10 (12) kV - 6,35/11 (12) kV
Prüfnormen	CENELEC HD 629.1
Länge L	300 mm
Durchmesser über Aderisolation nach Entfernen der äußeren Leitschicht min	12.6 mm
Anzahl Schirme je Phase	1 Stück
Durchmesser Schirm	80 mm
Nennquerschnitt 12 kV min	25 mm²
Nennquerschnitt 12 kV max	95 mm²

## Logistik Daten

Artikelname	CHESK-F 12kV 25-95
Artikelnummer	309534
Lieferumfang	kriechstromfester Warmschrumpfschlauch
	Silikon-Feldsteuerelemente
	Silikonschirme
	Schraubkabelschuhe
	1 Satz für 3 Phasen
	Dichtband
	Montagekleinmaterial
	Montageanleitung
Haltbarkeit Zusatztexte	Unbegrenzt lagerfähig
Ursprungsland	Deutschland
Zolltarifnummer	85469090
EAN/GTIN	4010311160955

## Verpackungsdaten

Alternativmengeneinheit	Karton	Pal. EW
Basismenge	1	84
Basismengeneinheit	Stück	Stück
Länge (mm)	385	1200
Breite (mm)	190	800
Höhe (mm)	134	1130
Nettogewicht (kg)	1.655	139.02
Bruttogewicht (kg)	1.655	157.22