

Terminación tripolar exterior  
con terminales a tornillería para cables tripolares sintético

Las terminaciones híbridas CHESK-3F(A) son apropiadas para todos los cables de 3 conductor con aislamiento sintético (PVC, PE, XIPE, EPR) con diferentes capas conductoras (grafitadas, retirables o pelables) y tipos de pantalla (pantalla de alambre o de cinta de cobre). Con terminales de cable tipo tornillo.



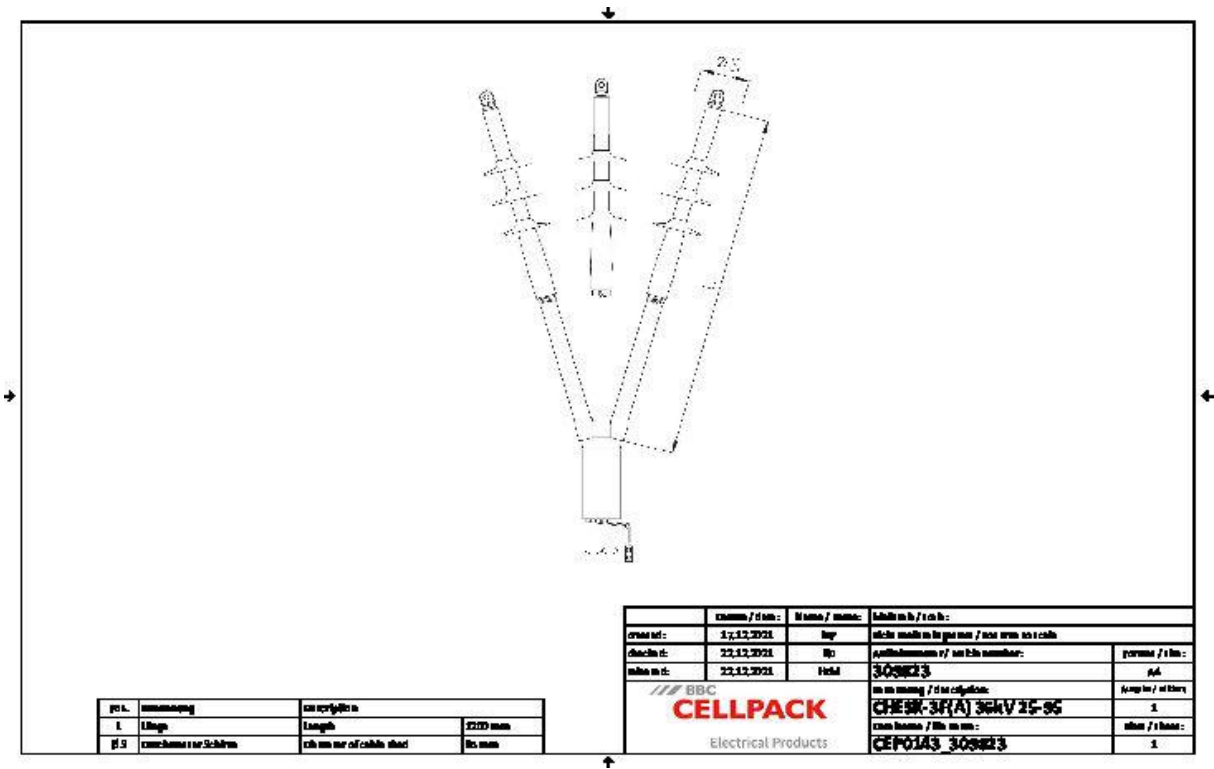
Descripción de producto

Denominación del artículo	CHESK-3F(A) 36kV 25-95
Número de artículo	309823
Notas	También utilizable para cables Um = 7,2 kV, entonces debe comprobarse el diámetro min. encima del aislamiento del conductor.
Accesorio opcional	EGA kit de puesta a tierra para cables con pantalla de cinta (ver Tecnología de Conexión)

Propiedades
Control de campo seguro para todas las condiciones de aplicación debido a los elementos de control de campo de silicona permanentemente elásticos
Combinación de componentes deslizables y termorretráctiles
Gran rango de secciones
Montaje rápido, fácil y seguro
Listo para el funcionamiento inmediatamente

Aplicaciones
Exterior

Datos técnicos



Denominación del artículo	CHESK-3F(A) 36kV 25-95
Número de artículo	309823
Niveles de tensión	U0/U (Um) 18/30 (36) kV - 19/33 (36) kV
Normas de ensayo	CENELEC HD 629.1
Largo L	1200 mm
Diameter over core insulation after removal of the outer conductive layer min	19.9 mm
Number of sheds per phase	4 Piezas
Diameter shed	85 mm
Nominal cross section 36 kV min	25 mm²
Nominal cross section 36 kV max	95 mm²

Datos logísticos

Denominación del artículo	CHESK-3F(A) 36kV 25-95
Número de artículo	309823
Ámbito de entrega	Ramificación
	Tubo termorretráctil resistente a corriente de fuga
	Tubo termorretráctil de pared mediana
	Elementos de control de campo de silicona
	Pantallas de silicona
	Alambre para amarrar
	Cinta selladora
	Accesorios de montaje
	Terminales de tornillería
	Instrucciones de montaje
Durabilidad textos adicionales	Almacenamiento ilimitado
Número de arancel	85469090
EAN/GTIN	4010311164991

SAP Datos de embalaje

Alternativa unidad de medida	C. de cart
Cantidad base	1
Base unidad de medida	Piece
Largo (mm)	435
Ancho (mm)	175
Altura (mm)	175
Peso neto (kg)	2.899
Peso bruto (kg)	2.899