

Głowica 3-żyłowa napowietrzna
z końcówkami śrubowymi do kabli 3-żyłowych o izolacji wytłaczanej

Głowice hybrydowe CHESK-3F(A) nadają się do wszystkich 3-żyłowych kabli o izolacji wytłaczanej (PVC, PE, VPE, EPR) z różnymi powłokami przewodzącymi (pokryte grafitem, ściągane lub zdzierane) i rodzajami ekranów na izolacji (ekran z drutu miedzianego lub taśmowy). Ze śrubowymi końcówkami kablowymi.



Opis produktu

Oznaczenie artykułu	CHESK-3F(A) 24kV 95-240
Numer przedmiotu	309821
Uwaga	Do stosowania również do kabli $U_m = 7,2 \text{ kV}$, wtedy należy sprawdzić minimalną średnicę nad izolacją żyły.
Akcesoria uzupełniające	Zestaw uziemiający typu EGA do kabli opancerzonych (patrz Technologia łączenia)

Właściwości

Bezpieczne sterowanie polem elektrycznym do wszystkich warunków zastosowania dzięki trwale elastycznym silikonowym elementom sterującym polem

Zastosowanie

Napowietrzny

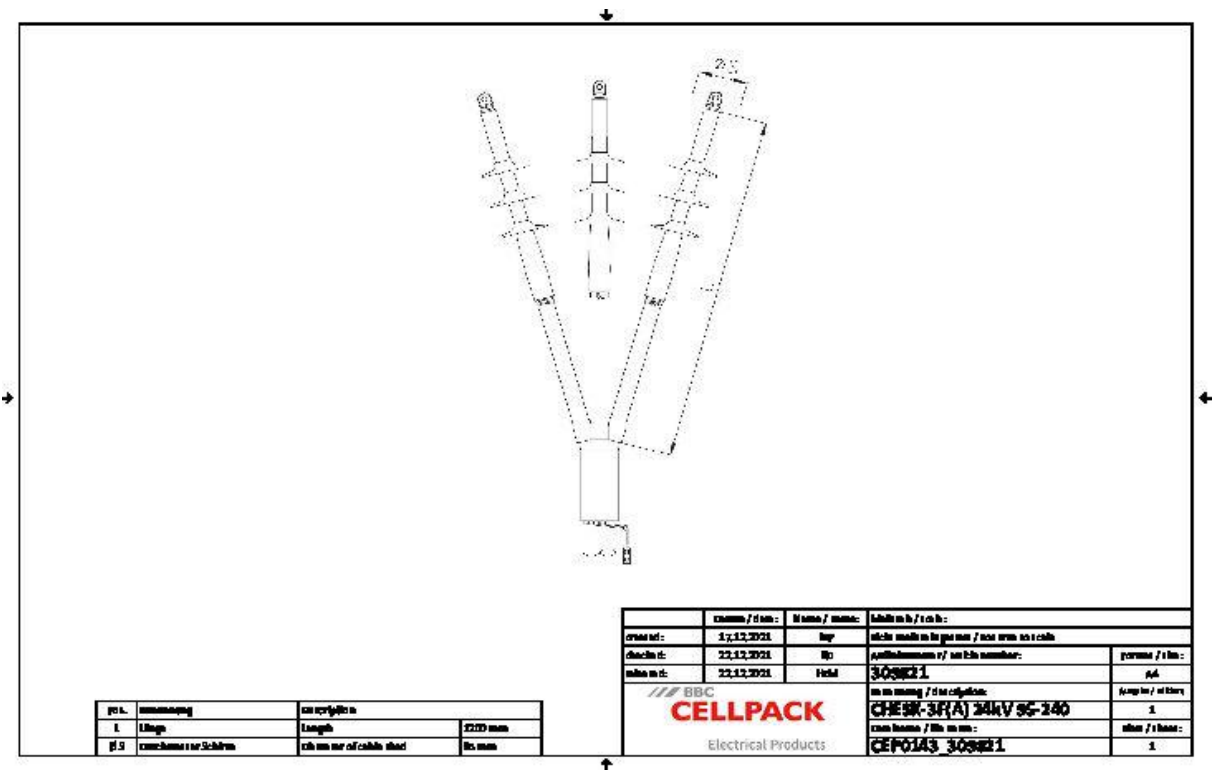
Kombinacja komponentów nasuwanych i termokurczliwych

Duży zakres przekrojów

Szybki, prosty i bezpieczny montaż

Gotowy do natychmiastowego działania

Dane techniczne



Oznaczenie artykułu	CHESK-3F(A) 24kV 95-240
Numer przedmiotu	309821
Poziomy napięcie	U0/U (Um) 12/20 (24) kV - 12,7/22 (24) kV
Normy i certyfikaty	CENELEC HD 629.1
Długość L	1200 mm
Diameter over core insulation after removal of the outer conductive layer min	19.9 mm
Number of sheds per phase	3 Sztuka
Diameter shed	85 mm
Nominal cross section 17,5 kV min	95 mm ²
Nominal cross section 17,5 kV max	240 mm ²
Nominal cross section 24 kV min	95 mm ²
Nominal cross section 24 kV max	240 mm ²

Dane logistyczne

Oznaczenie artykułu	CHESK-3F(A) 24kV 95-240
Numer przedmiotu	309821
Zakres dostawy	Palczatka
	Odporna na prądy powierzchniowe rura termokurczliwa
	Rura termokurczliwa średniościenna
	Silikonowe elementy sterujące polem
	Ekrany silikonowe
	Druk wiązalkowy
	Taśma uszczelniająca
	Osprzęt montażowy
	Końcówki kablowe śrubowe
	Instrukcja montażowa
Okres przydatności - dodatkowy opis	Nieograniczony czas przechowywania
Numer taryfy celnej	85469090
EAN/GTIN	4010311165011

Dane opakowania

Alternatywna jednostka opakowania	Karton	Paleta EW
Ilość podstawowa	1	12
Podstawowa jednostka opakowania	Sztuka	Sztuka
Długość (mm)	865	1200
Szerokość (mm)	369	800
Wysokość (mm)	170	1130
Waga netto (kg)	3.437	41.244
Waga brutto (kg)	3.437	59.444