

Głowica 1-żyłowa napowietrzna

do kabli 1-żyłowych o izolacji wytłaczanej

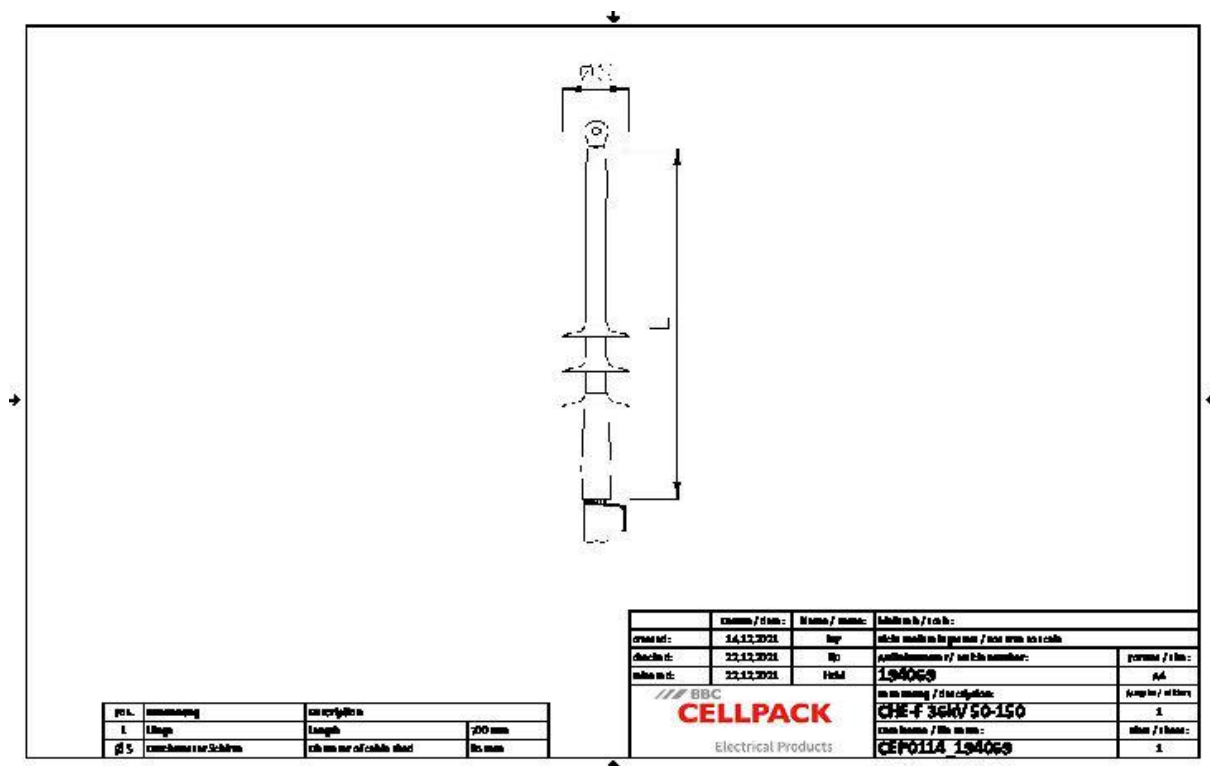
Głowice hybrydowe CHE-F nadają się do wszystkich 1-żyłowych kabli o izolacji wytłaczanej (PVC, PE, VPE, EPR) z różnymi powłokami przewodzącymi (pokryte grafitem, ściągane lub zdzierane) i rodzajami ekranów na izolacji (ekran z drutu miedzianego lub taśmowy). Nadaje się do końcówek kablowych prasowanych.



Opis produktu

Oznaczenie artykułu	CHE-F 36kV 50-150
Numer przedmiotu	194069
Uwaga	Do stosowania również do kabli $U_m = 7,2 \text{ kV}$, wtedy należy sprawdzić minimalną średnicę nad izolacją żyły.
Akcesoria uzupełniające	Zestaw uziemiający typu EGA do kabli opancerzonych (patrz Technologia łączenia)
	Końcówka kablowa prasowana (patrz Technologia łączenia)

Właściwości	Zastosowanie
Bezpieczne sterowanie polem elektrycznym do wszystkich warunków zastosowania dzięki trwale elastycznym silikonowym elementom sterującym polem	Napowietrzny
Kombinacja komponentów nasuwanych i termokurczliwych	
Duży zakres przekrojów	
Szybki, prosty i bezpieczny montaż	
Gotowy do natychmiastowego działania	



Oznaczenie artykułu	CHE-F 36kV 50-150
Numer przedmiotu	194069
Poziomy napięcie	U0/U (Um) 18/30 (36) kV - 19/33 (36) kV
Normy i certyfikaty	CENELEC HD 629.1
Długość L	700 mm
Diameter over core insulation after removal of the outer conductive layer min	23.1 mm
Diameter over core insulation after removal of the outer conductive layer max	23.1 mm
Number of sheds per phase	4 Sztuka
Diameter shed	85 mm
Nominal cross section 36 kV min	50 mm²
Nominal cross section 36 kV max	150 mm²

Dane logistyczne

Oznaczenie artykułu	CHE-F 36kV 50-150
Numer przedmiotu	194069
Zakres dostawy	Odporna na prądy powierzchniowe rura termokurczliwa
	Silikonowe elementy sterujące polem
	Ekrany silikonowe
	1 Zestaw do 3 faz
	Taśma uszczelniająca
	Osprzęt montażowy
	Instrukcja montażowa
Okres przydatności - dodatkowy opis	Nieograniczony czas przechowywania
Numer taryfy celnej	85469090
EAN/GTIN	4010311047089

Dane opakowania

Alternatywna jednostka opakowania	Karton	Paleta EW
Ilość podstawowa	1	42
Podstawowa jednostka opakowania	Sztuka	Sztuka
Długość (mm)	729	1200
Szerokość (mm)	168	800
Wysokość (mm)	157	1130
Waga netto (kg)	1.721	72.282
Waga brutto (kg)	1.721	90.482