

Głowica 1-żyłowa napowietrzna

do kabli 1-żyłowych o izolacji wytłaczanej

Głowice hybrydowe CHE-F nadają się do wszystkich 1-żyłowych kabli o izolacji wytłaczanej (PVC, PE, VPE, EPR) z różnymi powłokami przewodzącymi (pokryte grafitem, ściągane lub zdzierane) i rodzajami ekranów na izolacji (ekran z drutu miedzianego lub taśmowy). Nadaje się do końcówek kablowych prasowanych.



Opis produktu

Oznaczenie artykułu	CHE-F 24kV 70-240
Numer przedmiotu	194064
Uwaga	Do stosowania również do kabli $U_m = 7,2 \text{ kV}$ , wtedy należy sprawdzić minimalną średnicę nad izolacją żyły.
Akcesoria uzupełniające	Zestaw uziemiający typu EGA do kabli opancerzonych (patrz Technologia łączenia)
	Końcówka kablowa prasowana (patrz Technologia łączenia)

Właściwości

Bezpieczne sterowanie polem elektrycznym do wszystkich warunków zastosowania dzięki trwale elastycznym silikonowym elementom sterującym polem

Zastosowanie

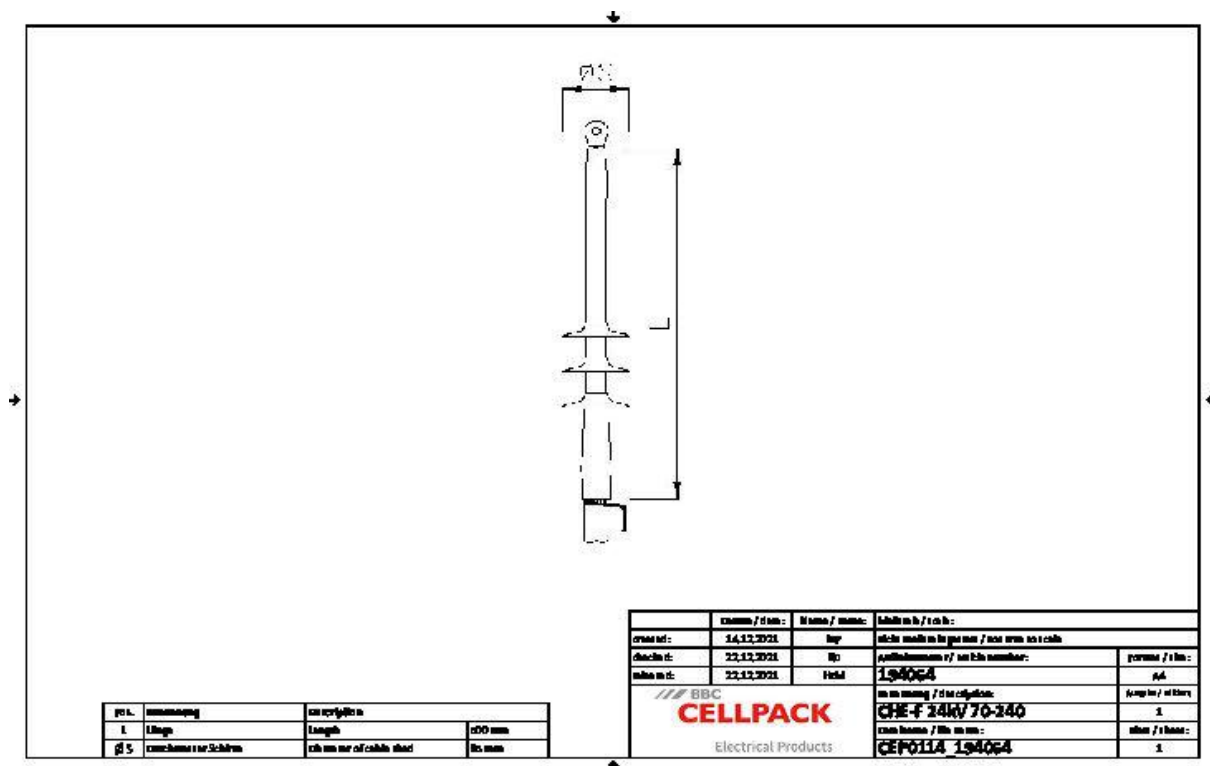
Napowietrzny

Kombinacja komponentów nasuwanych i termokurczliwych

Duży zakres przekrojów

Szybki, prosty i bezpieczny montaż

Gotowy do natychmiastowego działania



Oznaczenie artykułu	CHE-F 24kV 70-240
Numer przedmiotu	194064
Poziomy napięcie	U0/U (Um) 12/20 (24) kV - 12,7/22 (24) kV
Normy i certyfikaty	CENELEC HD 629.1
Długość L	500 mm
Diameter over core insulation after removal of the outer conductive layer min	19.9 mm
Diameter over core insulation after removal of the outer conductive layer max	19.9 mm
Number of sheds per phase	3 Sztuka
Diameter shed	85 mm
Nominal cross section 24 kV min	70 mm²
Nominal cross section 24 kV max	240 mm²

Dane logistyczne

Oznaczenie artykułu	CHE-F 24kV 70-240
Numer przedmiotu	194064
Zakres dostawy	Odporna na prądy powierzchniowe rura termokurczliwa
	Silikonowe elementy sterujące polem
	Ekrany silikonowe
	1 Zestaw do 3 faz
	Taśma uszczelniająca
	Osprzęt montażowy
	Instrukcja montażowa
Okres przydatności - dodatkowy opis	Nieograniczony czas przechowywania
Numer taryfy celnej	85469090
EAN/GTIN	4010311047034

Dane opakowania

Alternatywna jednostka opakowania	Karton	Paleta EW
Ilość podstawowa	1	42
Podstawowa jednostka opakowania	Sztuka	Sztuka
Długość (mm)	729	1200
Szerokość (mm)	168	800
Wysokość (mm)	160	1130
Waga netto (kg)	1.378	57.876
Waga brutto (kg)	1.378	76.076