

Terminale unipolare termorestringente per esterno
per cavi unipolari polimerici

Le terminazioni ibride CHE-F sono adatte per tutti i cavi di plastica unipolari (PVC, PE, VPE, EPR) con strati conduttivi (grafitato, rimovibile o spellabile) e realizzazioni della schermatura (in filo di rame o a nastro) di tipo diverso. Adatte per capicorda a compressione.



Descrizione del prodotto

Descrizione dell'articolo	CHE-F 24kV 70-240
Codice articolo	194064
Note	Utilizzabile anche per cavi $U_m = 7,2 \text{ kV}$, in questo caso verificare il diametro minimo sull'isolamento del cavo.
Accessorio opzionale	Kit di messa a terra EGA per cavi con schermo a nastro (vedi Tecnologia di connessione)
	Capocorda a compressione (vedi Tecnologia di connessione)

Proprietà

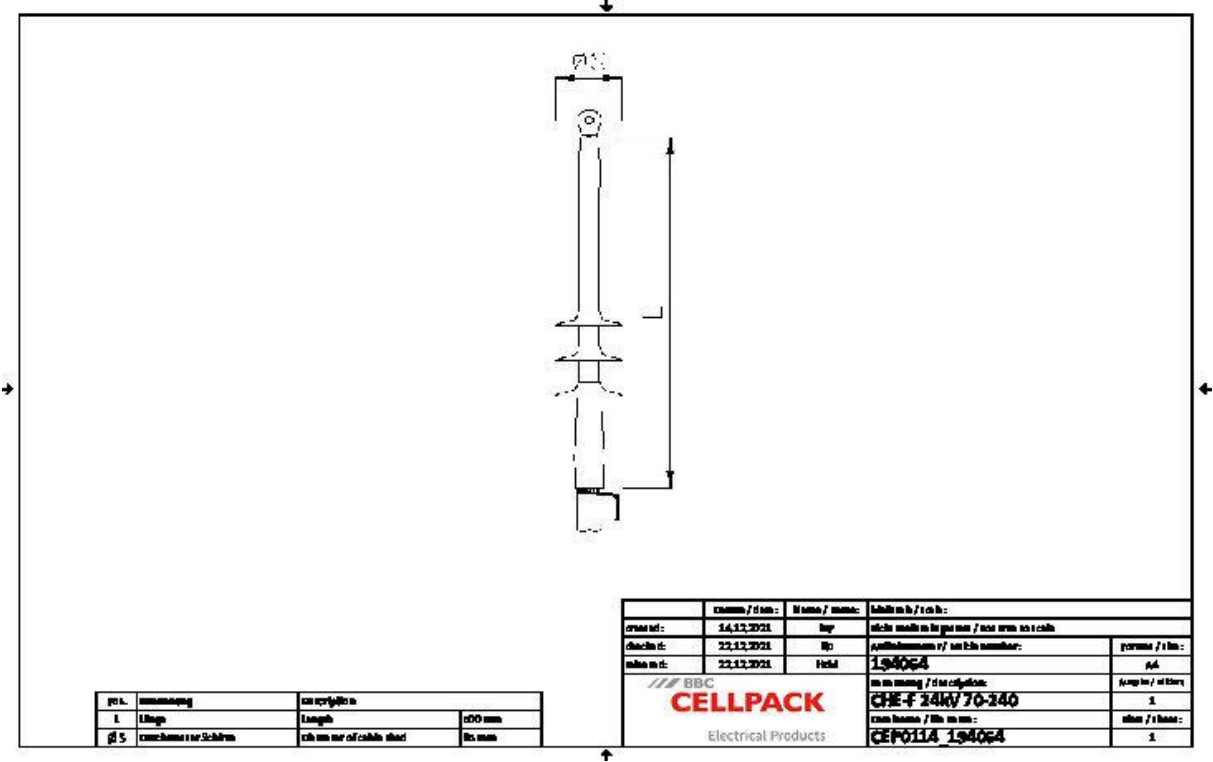
Controllo sicuro del campo in tutte le condizioni di applicazione grazie agli elementi per il controllo di campo in silicone ad elasticità permanente.

Combinazione di componenti slip-on e termorestringenti
Grandi sezioni
Montaggio rapido, facile e sicuro
Pronto per applicazioni immediate

Applicazioni

Esterno

Dati tecnici



Descrizione dell'articolo	CHE-F 24kV 70-240
Codice articolo	194064
Livelli di tensione	U0/U (Um) 12/20 (24) kV - 12,7/22 (24) kV
Norme di prova	CENELEC HD 629.1
Lunghezza L	500 mm
Diameter over core insulation after removal of the outer conductive layer min	19.9 mm
Diameter over core insulation after removal of the outer conductive layer max	19.9 mm
Number of sheds per phase	3 Pezzi
Diameter shed	85 mm
Nominal cross section 24 kV min	70 mm ²
Nominal cross section 24 kV max	240 mm ²

Dati logistici

Descrizione dell'articolo	CHE-F 24kV 70-240
Codice articolo	194064
Ambito di consegna	Guaina termorestringente resistente alla corrente di dispersione
	Elementi in silicone per controllo di campo
	Schermature di silicone
	1 Kit per 3 fasi
	Nastro sigillante
	Materiale di montaggio
	Istruzioni di montaggio
Durata testi aggiuntivi	Durata di conservazione illimitata
Numero di tariffa doganale	85469090
EAN/GTIN	4010311047034

Dati di imballaggio

Alternativa unità di misura	Scatolone	Pallet EW
Quantità base	1	42
Base unità di misura testo	Pezzo	Pezzo
Lunghezza (mm)	729	1200
Larghezza (mm)	168	800
Altezza (mm)	160	1130
Peso netto (kg)	1.378	57.876
Peso lordo (kg)	1.378	76.076