

1-Leiter-Freiluft-Endverschluss

für 1-Leiter-Kunststoffkabel

Hybrid-Endverschlüsse CHE-F eignen sich für alle 1-Leiter-Kunststoffkabel (PVC, PE, VPE, EPR) mit unterschiedlichen Leitschichten (graphitiert, abzieh- oder abschälbar) und Schirmgestaltungen (Kupferdraht- oder Bandschirm). Geeignet für Presskabelschuhe.



Produktbeschreibung

Artikelname	CHE-F 24kV 70-240
Artikelnummer	194064
Hinweise	Auch für Kabel Um = 7,2 kV zu verwenden, dann ist der min. Durchmesser über der Aderisolierung zu prüfen.
Optionales Zubehör	Erdungsgarnitur Typ EGA für Kabel mit Bandschirm (siehe Verbindungstechnik) Presskabelschuhe (siehe Verbindungstechnik)

Eigenschaften

Für alle Anwendungsbedingungen sichere Feldsteuerung durch dauerelastische Silikon-Feldsteuerelemente

Kombination von Aufschiebe- und Warmschrumpfkompontenten

Großer Querschnittsbereich

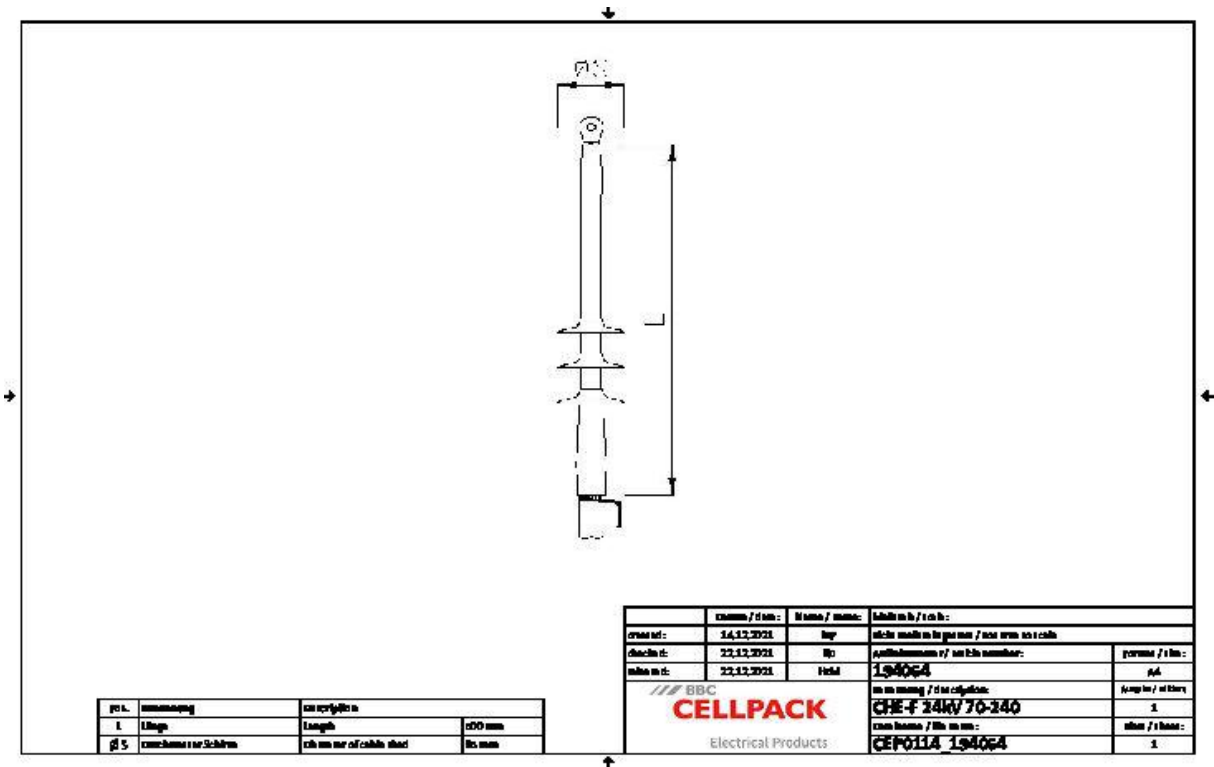
Schnelle, einfache und sichere Montage

Sofort betriebsbereit

Anwendungen

Freiluft

## Technische Daten



Artikelname	CHE-F 24kV 70-240
Artikelnummer	194064
Spannungsebenen	U0/U (Um) 12/20 (24) kV - 12,7/22 (24) kV
Prüfnormen	CENELEC HD 629.1
Länge L	500 mm
Durchmesser über Aderisolierung nach Entfernen der äußeren Leitschicht min	19.9 mm
Durchmesser über Aderisolierung nach Entfernen der äußeren Leitschicht max	19.9 mm
Anzahl Schirme je Phase	3 Stück
Durchmesser Schirm	85 mm
Nennquerschnitt 24 kV min	70 mm²
Nennquerschnitt 24 kV max	240 mm²

## Logistik Daten

Artikelname	CHE-F 24kV 70-240
Artikelnummer	194064
Lieferumfang	kriechstromfester Warmschrumpfschlauch
	Silikon-Feldsteuerelemente
	Silikonschirme
	1 Satz für 3 Phasen
	Dichtband
	Montagekleinmaterial
	Montageanleitung
Haltbarkeit Zusatztexte	Unbegrenzt lagerfähig
Ursprungsland	Deutschland
Zolltarifnummer	85469090
EAN/GTIN	4010311047034

## Verpackungsdaten

Alternativmengeneinheit	Karton	Pal. EW
Basismenge	1	42
Basismengeneinheit	Stück	Stück
Länge (mm)	729	1200
Breite (mm)	168	800
Höhe (mm)	160	1130
Nettogewicht (kg)	1.378	57.876
Bruttogewicht (kg)	1.378	76.076