

Terminación unipolar exterior

para cables sintético unipolares

Las terminaciones híbridas CHE-F son apropiadas para todos los cables de 1 conductor con aislamiento sintético (PVC, PE, XLPE, EPR) con diferentes capas conductoras (grafitadas, retirables o pelables) y tipos de pantalla (pantalla de alambre o de cinta de cobre). Para terminales de cable a compresión.



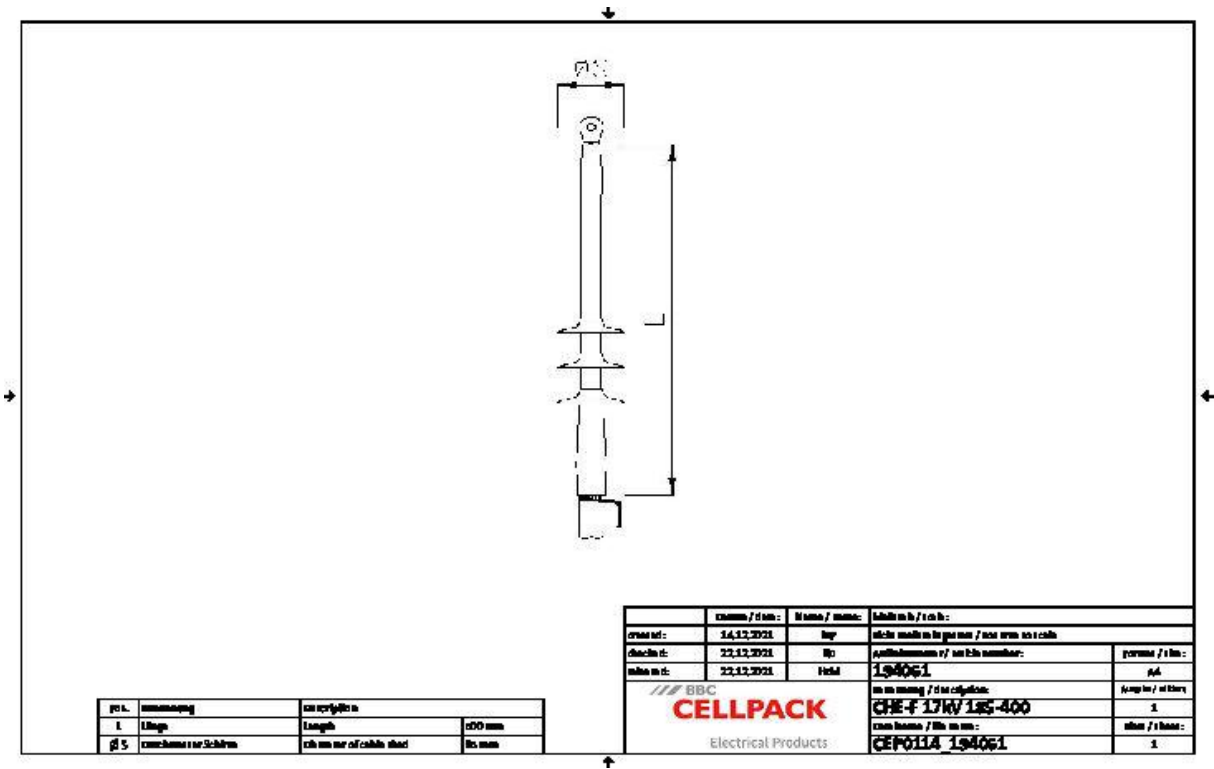
Descripción de producto

Denominación del artículo	CHE-F 17kV 185-400
Número de artículo	194061
Notas	También utilizable para cables $U_m = 7,2 \text{ kV}$, entonces debe comprobarse el diámetro min. encima del aislamiento del conductor.
Accesorio opcional	EGA kit de puesta a tierra para cables con pantalla de cinta (ver Tecnología de Conexión)
	Terminales de compresión (ver Tecnología de Conexión)

Propiedades
Control de campo seguro para todas las condiciones de aplicación debido a los elementos de control de campo de silicona permanentemente elásticos
Combinación de componentes deslizables y termorretráctiles
Gran rango de secciones
Montaje rápido, fácil y seguro
Listo para el funcionamiento inmediatamente

Aplicaciones
Exterior

Datos técnicos



Denominación del artículo	CHE-F 17kV 185-400
Número de artículo	194061
Niveles de tensión	U0/U (Um) 8,7/15 (17,5) kV
Normas de ensayo	CENELEC HD 629.1
Largo L	500 mm
Diameter over core insulation after removal of the outer conductive layer min	23.1 mm
Diameter over core insulation after removal of the outer conductive layer max	23.1 mm
Number of sheds per phase	2 Piezas
Diameter shed	85 mm
Nominal cross section 17,5 kV min	185 mm ²
Nominal cross section 17,5 kV max	400 mm ²

Datos logísticos

Denominación del artículo	CHE-F 17kV 185-400
Número de artículo	194061
Ámbito de entrega	Tubo termorretráctil resistente a corriente de fuga
	Elementos de control de campo de silicona
	Pantallas de silicona
	1 Set para 3 fases
	Cinta selladora
	Accesorios de montaje
	Instrucciones de montaje
Durabilidad textos adicionales	Almacenamiento ilimitado
Número de arancel	85469090
EAN/GTIN	4010311047003

SAP Datos de embalaje

Alternativa unidad de medida	C. de cart	Palet OW
Cantidad base	1	42
Base unidad de medida	Piece	Piece
Largo (mm)	730	1200
Ancho (mm)	165	800
Altura (mm)	157	1130
Peso neto (kg)	1.308	54.936
Peso bruto (kg)	1.308	73.136