

Głowica 1-żyłowa napowietrzna

do kabli 1-żyłowych o izolacji wytłaczanej

Głowice hybrydowe CHE-F nadają się do wszystkich 1-żyłowych kabli o izolacji wytłaczanej (PVC, PE, VPE, EPR) z różnymi powłokami przewodzącymi (pokryte grafitem, ściągane lub zdzierane) i rodzajami ekranów na izolacji (ekran z drutu miedzianego lub taśmowy). Nadaje się do końcówek kablowych prasowanych.

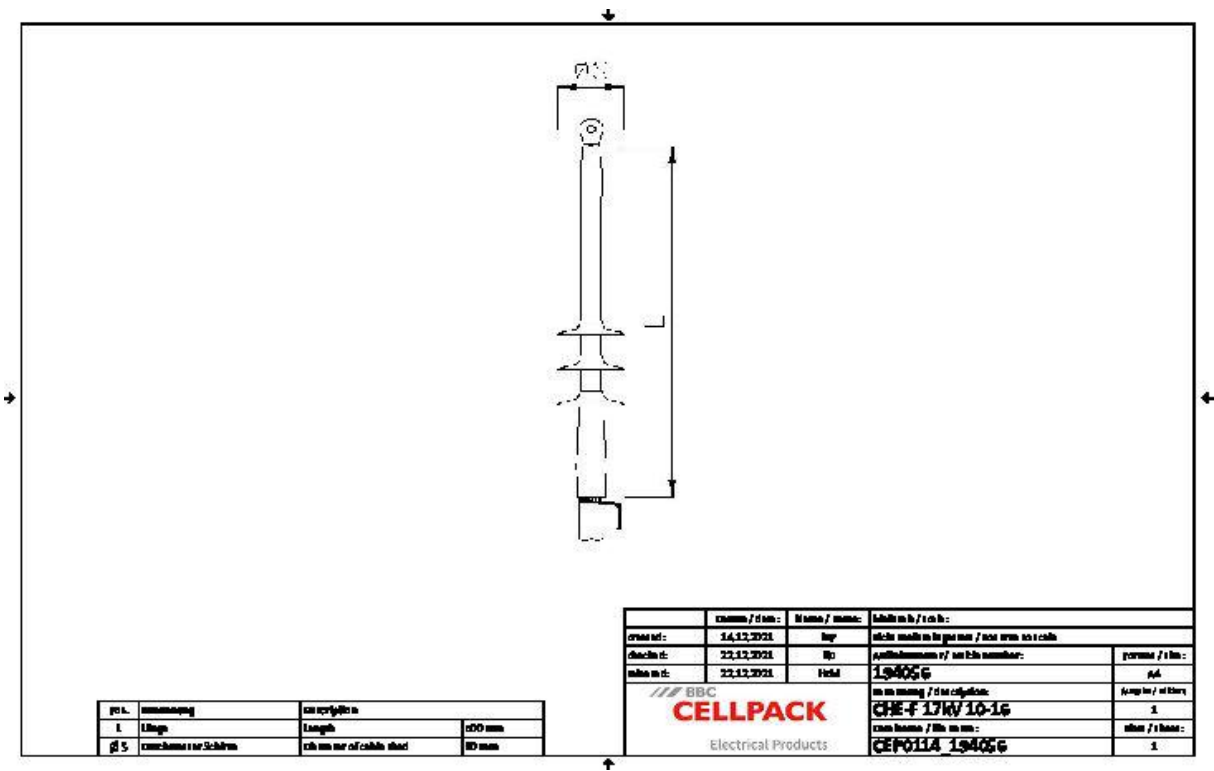


Opis produktu

Oznaczenie artykułu	CHE-F 17kV 10-16
Numer przedmiotu	194056
Uwaga	Do stosowania również do kabli $U_m = 7,2 \text{ kV}$, wtedy należy sprawdzić minimalną średnicę nad izolacją żyły.
Akcesoria uzupełniające	Zestaw uziemiający typu EGA do kabli opancerzonych (patrz Technologia łączenia)
	Końcówka kablowa prasowana (patrz Technologia łączenia)

Właściwości	Zastosowanie
Bezpieczne sterowanie polem elektrycznym do wszystkich warunków zastosowania dzięki trwale elastycznym silikonowym elementom sterującym polem	Napowietrzny
Kombinacja komponentów nasuwanych i termokurczliwych	
Duży zakres przekrojów	
Szybki, prosty i bezpieczny montaż	
Gotowy do natychmiastowego działania	

Dane techniczne



Oznaczenie artykułu	CHE-F 17kV 10-16
Numer przedmiotu	194056
Poziomy napięcie	U0/U (Um) 8,7/15 (17,5) kV
Normy i certyfikaty	CENELEC HD 629.1
Długość L	500 mm
Diameter over core insulation after removal of the outer conductive layer min	9.9 mm
Diameter over core insulation after removal of the outer conductive layer max	9.9 mm
Number of sheds per phase	2 Sztuka
Diameter shed	80 mm
Nominal cross section 17,5 kV min	10 mm ²
Nominal cross section 17,5 kV max	16 mm ²

Dane logistyczne

Oznaczenie artykułu	CHE-F 17kV 10-16
Numer przedmiotu	194056
Zakres dostawy	Odporna na prądy powierzchniowe rura termokurczliwa
	Silikonowe elementy sterujące polem
	Ekrany silikonowe
	1 Zestaw do 3 faz
	Taśma uszczelniająca
	Osprzęt montażowy
	Instrukcja montażowa
Okres przydatności - dodatkowy opis	Nieograniczony czas przechowywania
Numer taryfy celnej	85469090
EAN/GTIN	4010311046969

Dane opakowania

Alternatywna jednostka opakowania	Karton	Paleta EW
Ilość podstawowa	1	84
Podstawowa jednostka opakowania	Sztuka	Sztuka
Długość (mm)	385	1200
Szerokość (mm)	190	800
Wysokość (mm)	134	1130
Waga netto (kg)	0.978	82.152
Waga brutto (kg)	0.978	100.352