

Eindsluiting voor 1-aderige kabel buiten

voor 1-aderige kunststof kabels

Hybride-eindsluitingen CHE-F zijn geschikt voor alle 1-aderige kunststof geïsoleerde kabels (PVC, PE, VPE, EPR) met verschillende geleidende lagen (met grafietlaag, aftrek- of afschilbaar) en schermvormgevingen (scherm van koperdraad of band). Geschikt voor perskabelschoenen.



Produktbeschrijving

Artikelbeschrijving	CHE-F 17kV 10-16
Artikelnummer	194056
Notities	Ook voor $U_m = 7,2$ kV te gebruikt. (De min. diameter boven de aderisolatie worden gecontroleerd.)
Optioneel toebehoren	EGA aardingskit voor kunststof kabel (zie Verbindingstechniek) Pers kabelschoenen (zie Verbindingstechniek)

Eigenschappen

Voor alle toepassingsomstandigheden veilige veldsturing door permanent elastische siliconen veldsturingselementen

Combinatie van opschuif- en warmtekrimpcomponenten

Groot diameterbereik

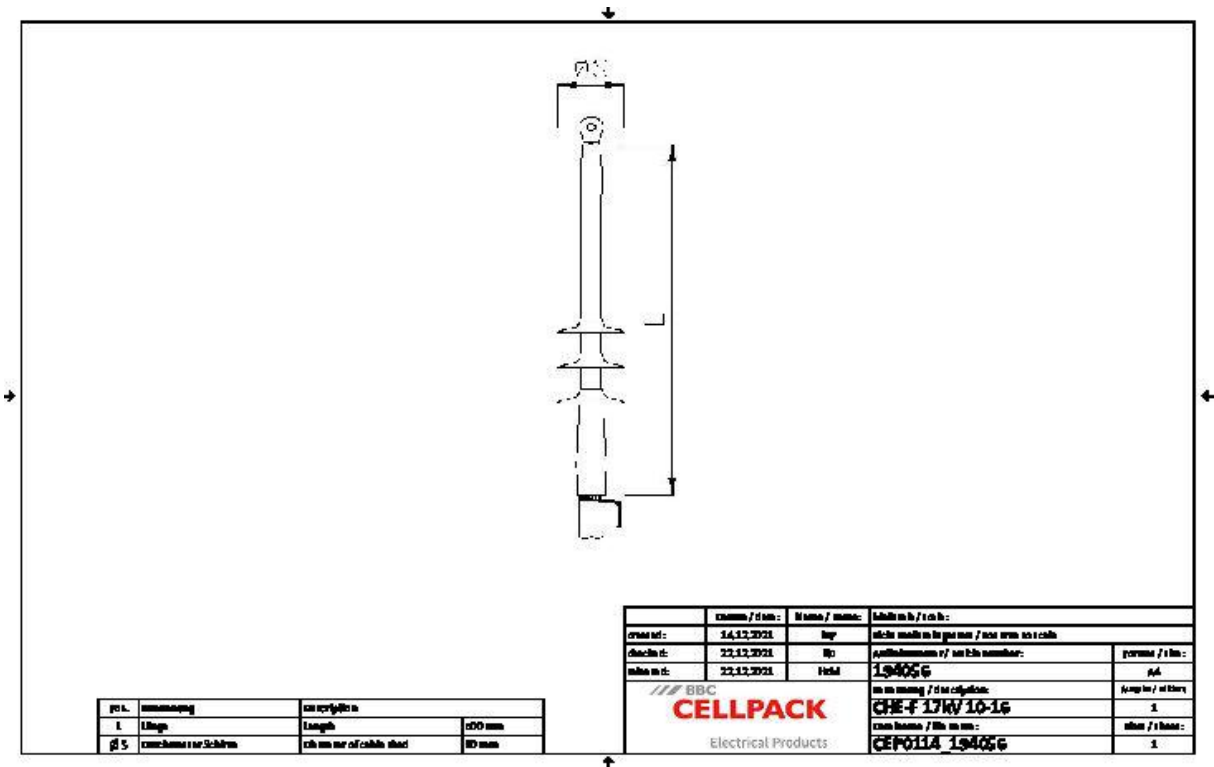
Makkelijke en snelle montage

Direct operationeel

Toepassing

Buiten

Technische gegevens



Artikelbeschrijving	CHE-F 17kV 10-16
Artikelnummer	194056
Spanningsniveaus	U0/U (Um) 8,7/15 (17,5) kV
Testrapporten	CENELEC HD 629.1
Lengte L	500 mm
Diameter over core insulation after removal of the outer conductive layer min	9.9 mm
Diameter over core insulation after removal of the outer conductive layer max	9.9 mm
Number of sheds per phase	2 Stuks
Diameter shed	80 mm
Nominal cross section 17,5 kV min	10 mm ²
Nominal cross section 17,5 kV max	16 mm ²

Logistieke gegevens

Artikelbeschrijving	CHE-F 17kV 10-16
Artikelnummer	194056
Levering	Lekstroombestendige warmtekrimpbuis
	Siliconen-veldsturingselementen
	Siliconenschermen
	1 Set voor 3 fasen
	Afdichtingsband
	Klein montagemateriaal
	Montagehandleiding
Duurzaamheid aanvullende teksten	Onbeperkt houdbaar
Land van oorsprong	Duitsland
Douanetariefnummer	85469090
EAN/GTIN	4010311046969

Verpakkingsgegevens

Alternatieve maateenheid	Karton	Pallet EW
Basishoeveelheid	1	84
Basis maateenheid	Stuk	Stuk
Lengte (mm)	385	1200
Breedte (mm)	190	800
Hoogte (mm)	134	1130
Netto gewicht (kg)	0.978	82.152
Bruto gewicht (kg)	0.978	100.352