

Głowica 3-żyłowa wewnętrzna
do kabli 3-żyłowych o izolacji wytłaczanej

Głowice hybrydowe CHE-3I(A) nadają się do wszystkich 3-żyłowych kabli o izolacji wytłaczanej (PVC, PE, VPE, EPR) z różnymi powłokami przewodzącymi (pokryte grafitem, ściągane lub zdzierane) i rodzajami ekranów na izolacji (ekran z drutu miedzianego lub taśmowy). Nadaje się do złązek kablowych prasowanych i śrubowych.



Opis produktu

Oznaczenie artykułu	CHE-3I(A) 17kV 185-400
Numer przedmiotu	171763
Uwaga	Do stosowania również do kabli $U_m = 7,2 \text{ kV}$, wtedy należy sprawdzić minimalną średnicę nad izolacją żyły. Inne głowice po uzgodnieniu.
Akcesoria uzupełniające	Zestaw uziemiający typu EGA do kabli opancerzonych (patrz Technologia łączenia) Końcówka kablowa (patrz Technologia łączenia)

Właściwości

Bezpieczne sterowanie polem elektrycznym do wszystkich warunków zastosowania dzięki trwale elastycznym silikonowym elementom sterującym polem

Zastosowanie

Wnętrze

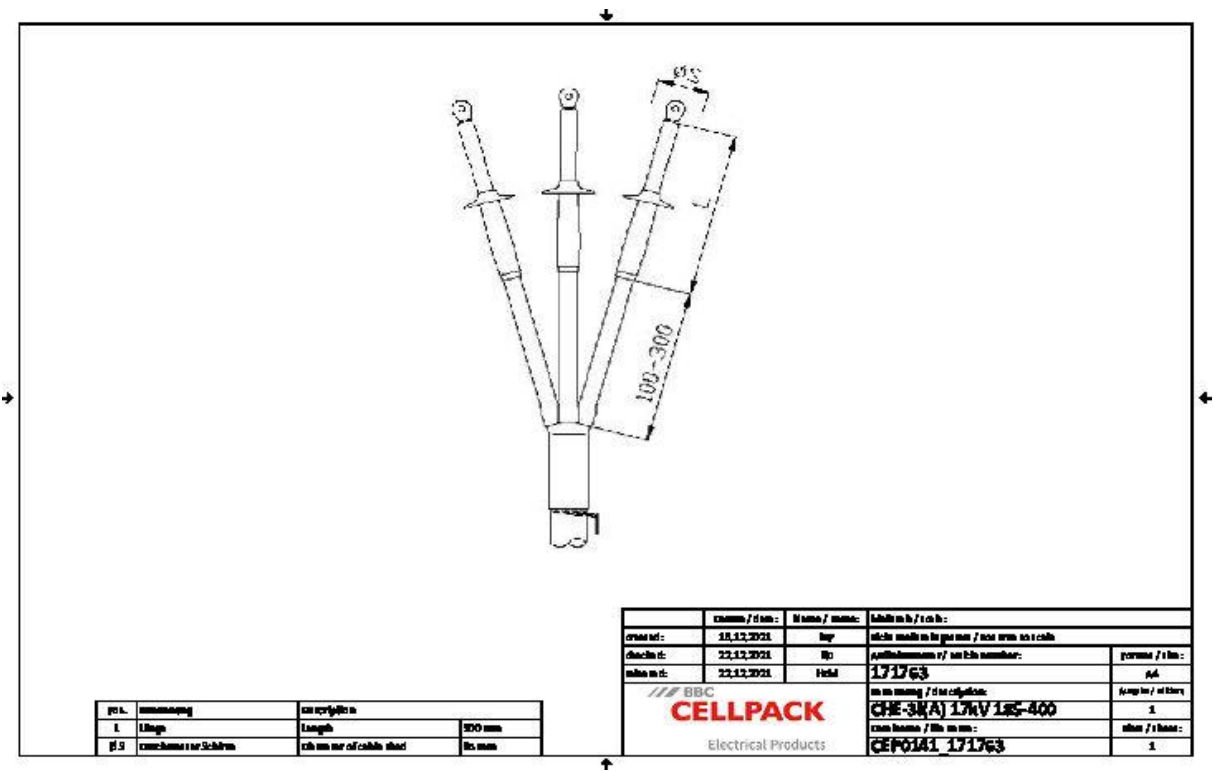
Kombinacja komponentów nasuwanych i termokurczliwych

Duży zakres przekrojów

Szybki, prosty i bezpieczny montaż

Gotowy do natychmiastowego działania

Dane techniczne



Oznaczenie artykułu	CHE-3I(A) 17kV 185-400
Numer przedmiotu	171763
Poziomy napięcie	U0/U (Um) 8,7/15 (17,5) kV
Normy i certyfikaty	CENELEC HD 629.1
Długość L	300 mm
Diameter over core insulation after removal of the outer conductive layer min	23.1 mm
Number of sheds per phase	1 Sztuka
Diameter shed	85 mm
Nominal cross section 17,5 kV min	185 mm ²
Nominal cross section 17,5 kV max	400 mm ²

Dane logistyczne

Oznaczenie artykułu	CHE-3I(A) 17kV 185-400
Numer przedmiotu	171763
Zakres dostawy	Palczatka
	Odporna na prądy powierzchniowe rura termokurczliwa
	Rura termokurczliwa średniościenna
	Silikonowe elementy sterujące polem
	Ekrany silikonowe
	Taśma uszczelniająca
	Osprzęt montażowy
	Instrukcja montażowa
Okres przydatności - dodatkowy opis	Nieograniczony czas przechowywania
Numer taryfy celnej	85469090
EAN/GTIN	4010311041902

Dane opakowania

Alternatywna jednostka opakowania	Karton	Paleta EW
Ilość podstawowa	1	42
Podstawowa jednostka opakowania	Sztuka	Sztuka
Długość (mm)	730	1200
Szerokość (mm)	165	800
Wysokość (mm)	157	1130
Waga netto (kg)	1.524	64.008
Waga brutto (kg)	1.524	82.208