

Terminación tripolar interior
para cables tripolares sintético

Las terminaciones híbridas CHE-3I(A) son apropiadas para todos los cables de 3 conductor con aislamiento sintético (PVC, PE, XIPE, EPR) con diferentes capas conductoras (grafitadas, retirables o pelables) y tipos de pantalla (pantalla de alambre o de cinta de cobre). Para terminales de cable a compresión o tipo tornillo.



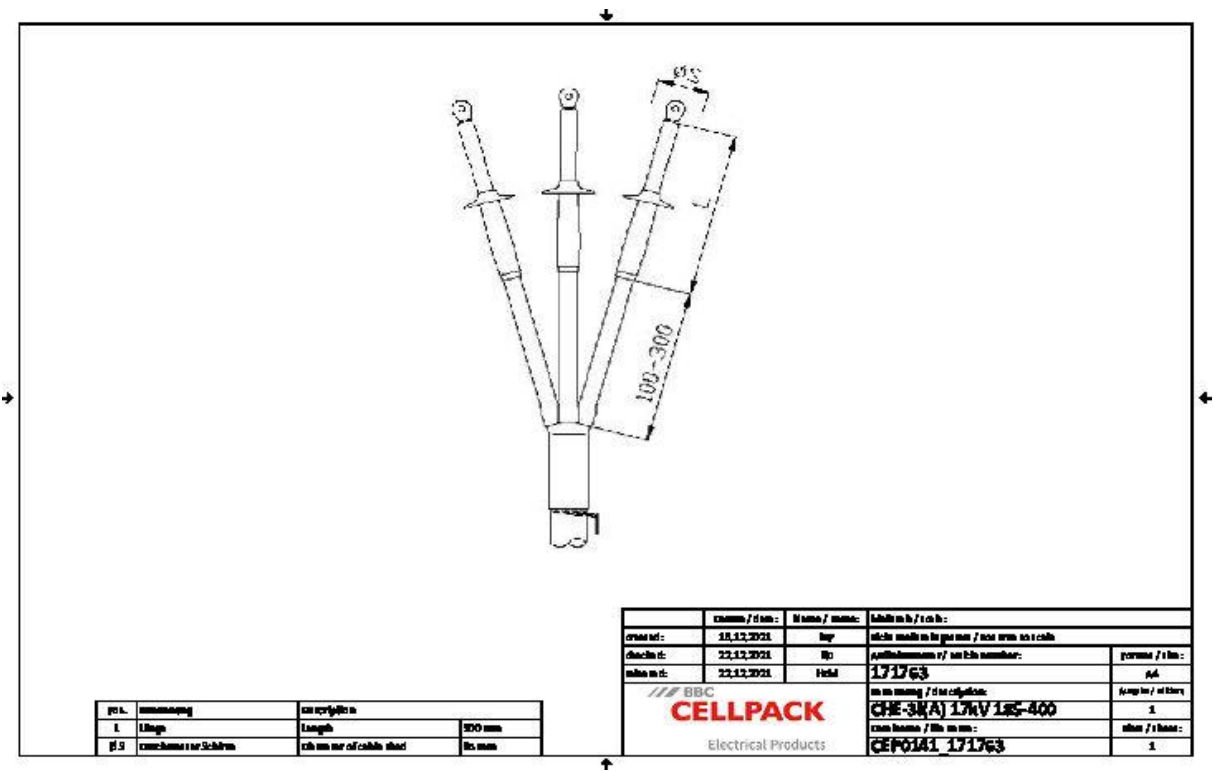
Descripción de producto

| | |
|---------------------------|---|
| Denominación del artículo | CHE-3I(A) 17kV 185-400 |
| Número de artículo | 171763 |
| Notas | También utilizable para cables Um = 7,2 kV, entonces debe comprobarse el diámetro min. encima del aislamiento del conductor. Otras terminaciones a petición. |
| Accesorio opcional | EGA kit de puesta a tierra para cables con pantalla de cinta (ver Tecnología de Conexión) Terminales (ver Tecnología de Conexión) |

| |
|---|
| Propiedades |
| Control de campo seguro para todas las condiciones de aplicación debido a los elementos de control de campo de silicona permanentemente elásticos |
| Combinación de componentes deslizables y termorretráctiles |
| Gran rango de secciones |
| Montaje rápido, fácil y seguro |
| Listo para el funcionamiento inmediatamente |

| |
|--------------|
| Aplicaciones |
| Interiores |

Datos técnicos



| | |
|---|----------------------------|
| Denominación del artículo | CHE-3(A) 17kV 185-400 |
| Número de artículo | 171763 |
| Niveles de tensión | U0/U (Um) 8,7/15 (17,5) kV |
| Normas de ensayo | CENELEC HD 629.1 |
| Largo L | 300 mm |
| Diameter over core insulation after removal of the outer conductive layer min | 23.1 mm |
| Number of sheds per phase | 1 Piezas |
| Diameter shed | 85 mm |
| Nominal cross section 17,5 kV min | 185 mm ² |
| Nominal cross section 17,5 kV max | 400 mm ² |

Datos logísticos

| | |
|--------------------------------|---|
| Denominación del artículo | CHE-3I(A) 17kV 185-400 |
| Número de artículo | 171763 |
| Ámbito de entrega | Ramificación |
| | Tubo termorretráctil resistente a corriente de fuga |
| | Tubo termorretráctil de pared mediana |
| | Elementos de control de campo de silicona |
| | Pantallas de silicona |
| | Cinta selladora |
| | Accesorios de montaje |
| | Instrucciones de montaje |
| Durabilidad textos adicionales | Almacenamiento ilimitado |
| Número de arancel | 85469090 |
| EAN/GTIN | 4010311041902 |

SAP Datos de embalaje

| Alternativa unidad de medida | C. de cart | Palet OW |
|------------------------------|------------|----------|
| Cantidad base | 1 | 42 |
| Base unidad de medida | Piece | Piece |
| Largo (mm) | 730 | 1200 |
| Ancho (mm) | 165 | 800 |
| Altura (mm) | 157 | 1130 |
| Peso neto (kg) | 1.524 | 64.008 |
| Peso bruto (kg) | 1.524 | 82.208 |