

Terminale tripolare termorestringente per interno
per cavi tripolari polimerici

Le terminazioni ibride CHE-3I(A) sono adatte per tutti i cavi tripolari in plastica (PVC, PE, VPE, EPR) con strati conduttivi (grafitato, rimovibile?? o spellabile) e realizzazioni della schermatura (in filo di rame o a nastro) di tipo diverso. Adatti per capicorda a compressione e a vite.



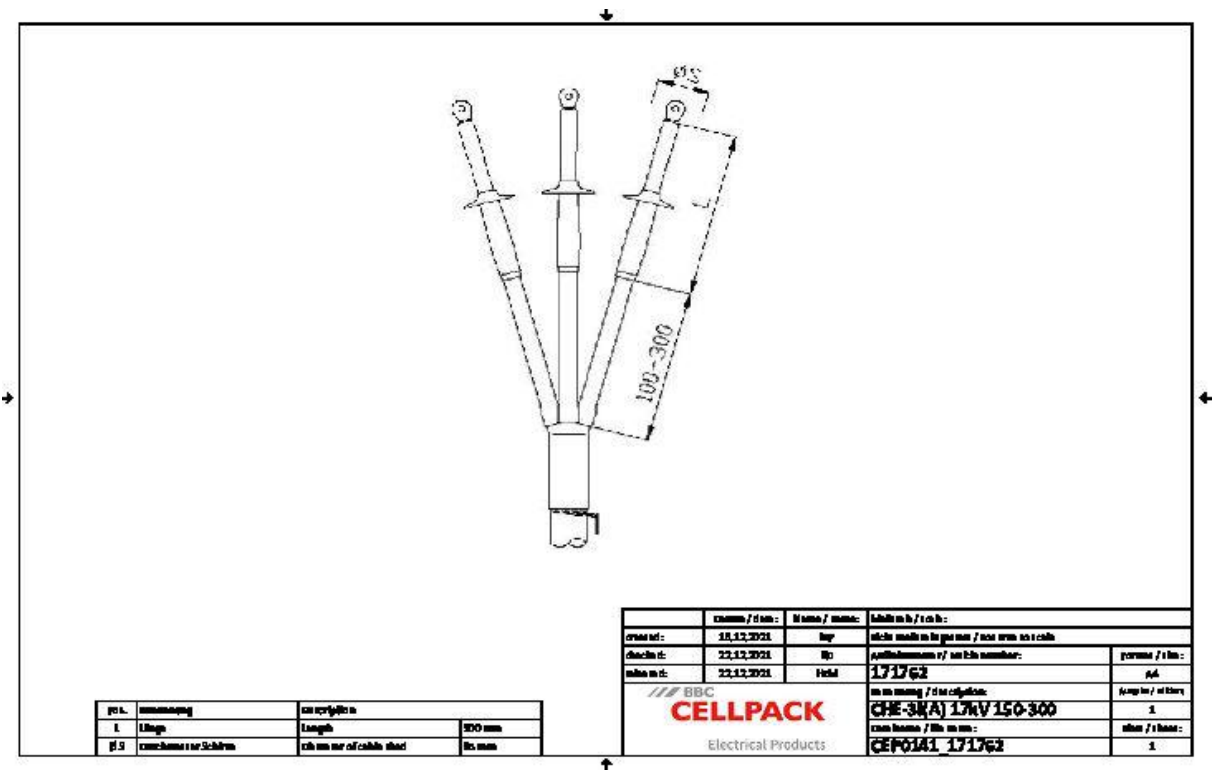
Descrizione del prodotto

| | |
|---------------------------|---|
| Descrizione dell'articolo | CHE-3I(A) 17kV 150-300 |
| Codice articolo | 171762 |
| Note | Utilizzabile anche per cavi Um = 7,2 kV, in questo caso verificare il diametro minimo sull'isolamento del cavo. Altre terminazioni su richiesta. |
| Accessorio opzionale | Kit di messa a terra EGA per cavi con schermo a nastro (vedi Tecnologia di connessione) Capocorda (vedi Tecnologia di connessione) |

| |
|--|
| Proprietà |
| Controllo sicuro del campo in tutte le condizioni di applicazione grazie agli elementi per il controllo di campo in silicone ad elasticità permanente. |
| Combinazione di componenti slip-on e termorestringenti |
| Grandi sezioni |
| Montaggio rapido, facile e sicuro |
| Pronto per applicazioni immediate |

| |
|--------------|
| Applicazioni |
| Interno |

Dati tecnici



| | |
|---|----------------------------|
| Descrizione dell'articolo | CHE-3(A) 17kV 150-300 |
| Codice articolo | 171762 |
| Livelli di tensione | U0/U (Um) 8,7/15 (17,5) kV |
| Norme di prova | CENELEC HD 629.1 |
| Lunghezza L | 300 mm |
| Diameter over core insulation after removal of the outer conductive layer min | 19.9 mm |
| Number of sheds per phase | 1 Pezzi |
| Diameter shed | 85 mm |
| Nominal cross section 17,5 kV min | 150 mm ² |
| Nominal cross section 17,5 kV max | 300 mm ² |

Dati logistici

| | |
|----------------------------|--|
| Descrizione dell'articolo | CHE-3I(A) 17kV 150-300 |
| Codice articolo | 171762 |
| Ambito di consegna | Terminazione |
| | Guaina termorestringente resistente alla corrente di dispersione |
| | Guaina termorestringente con parete di spessore medio |
| | Elementi in silicone per controllo di campo |
| | Schermature di silicone |
| | Nastro sigillante |
| | Materiale di montaggio |
| | Istruzioni di montaggio |
| Durata testi aggiuntivi | Durata di conservazione illimitata |
| Numero di tariffa doganale | 85469090 |
| EAN/GTIN | 4010311041896 |

Dati di imballaggio

| Alternativa unità di misura | Scatolone | Pallet EW |
|-----------------------------|-----------|-----------|
| Quantità base | 1 | 42 |
| Base unità di misura testo | Pezzo | Pezzo |
| Lunghezza (mm) | 730 | 1200 |
| Larghezza (mm) | 165 | 800 |
| Altezza (mm) | 157 | 1130 |
| Peso netto (kg) | 1.443 | 60.606 |
| Peso lordo (kg) | 1.443 | 78.806 |