

## Eindsluiting voor binnen

voor 3-aderige kunststof kabels

Hybride-eindsluitingen CHE-3I(A) zijn geschikt voor alle 3-aderige kunststof geïsoleerde kabels (PVC, PE, VPE, EPR) met verschillende geleidende lagen (met grafietlaag, aftrek- of afschilbaar) en schermvormgevingen (scherm van koperdraad of band) Geschikt voor pers- of schroefkabelschoenen.



## Produktbeschrijving

Artikelbeschrijving	CHE-3I(A) 17kV 70-240
Artikelnummer	171761
Notities	Ook voor $U_m = 7,2$ kV te gebruikt. (De min. diameter boven de aderisolatie worden gecontroleerd.)
	Meer eindsluitingen op aanvraag
Optioneel toebehoren	EGA aardingskit voor kunststof kabel (zie Verbindingstechniek)
	Kabelschoenen (zie Verbindingstechniek)

### Eigenschappen

Voor alle toepassingsomstandigheden veilige veldsturing door permanent elastische siliconen veldsturingselementen

Combinatie van opschuif- en warmtekrimpcomponenten

Groot diameterbereik

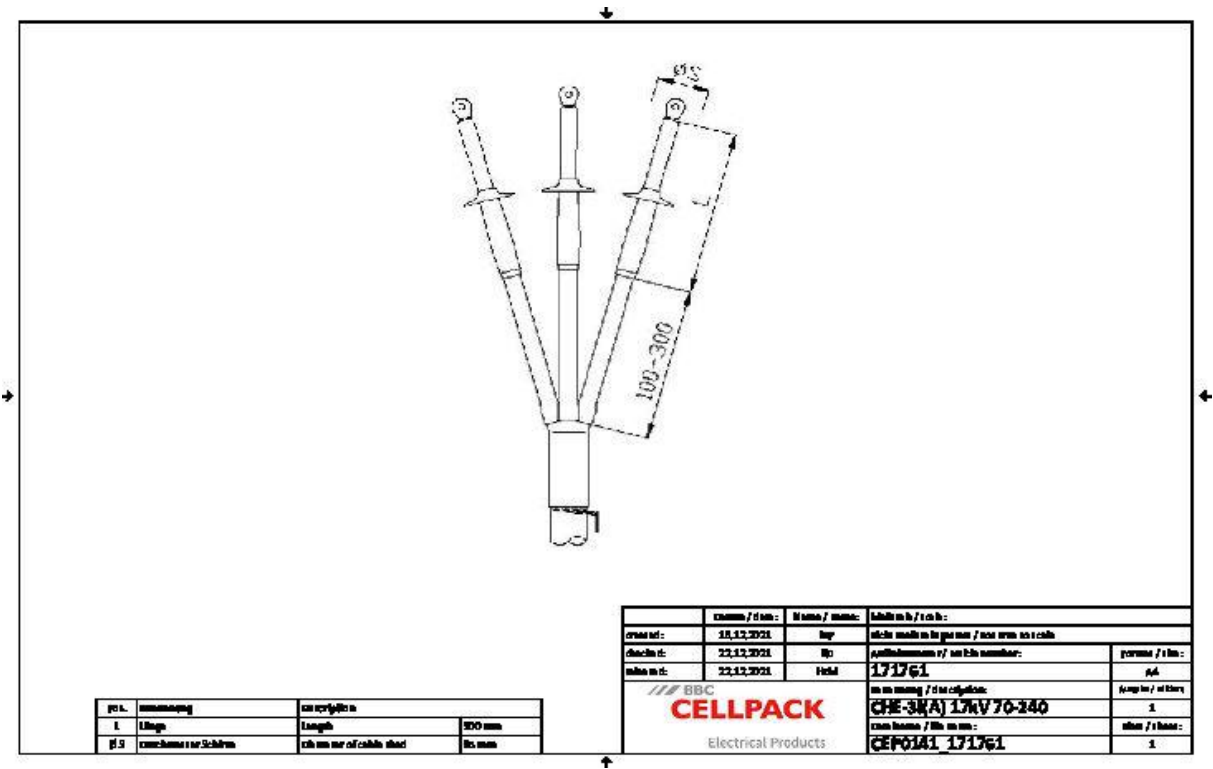
Makkelijke en snelle montage

Direct operationeel

### Toepassing

Binnen

Technische gegevens



Artikelbeschrijving	CHE-3I(A) 17kV 70-240
Artikelnummer	171761
Spanningsniveaus	U0/U (Um) 8,7/15 (17,5) kV
Testrapporten	CENELEC HD 629.1
Lengte L	300 mm
Diameter over core insulation after removal of the outer conductive layer min	17.3 mm
Number of sheds per phase	1 Stuks
Diameter shed	85 mm
Nominal cross section 17,5 kV min	70 mm²
Nominal cross section 17,5 kV max	240 mm²

## Logistieke gegevens

Artikelbeschrijving	CHE-3I(A) 17kV 70-240
Artikelnummer	171761
Levering	Verdeelkap
	Lekstroombestendige warmtekrimpbuis
	Middenwandige warmtekrimpbuis
	Siliconen-veldsturingselementen
	Siliconenschermen
	Afdichtingsband
	Klein montagemateriaal
	Montagehandleiding
Duurzaamheid aanvullende teksten	Onbeperkt houdbaar
Land van oorsprong	Duitsland
Douanetariefnummer	85469090
EAN/GTIN	4010311041889

## Verpakkingsgegevens

Alternatieve maateenheid	Karton	Pallet EW
Basishoeveelheid	1	84
Basis maateenheid	Stuk	Stuk
Lengte (mm)	382	1200
Breedte (mm)	191	800
Hoogte (mm)	137	1130
Netto gewicht (kg)	1.381	116.004
Bruto gewicht (kg)	1.381	134.204