

Głowica 3-żyłowa napowietrzna
do kabli 3-żyłowych o izolacji wytłaczanej

Głowice hybrydowe CHE-3F(A) nadają się do wszystkich 3-żyłowych kabli o izolacji wytłaczanej (PVC, PE, VPE, EPR) z różnymi powłokami przewodzącymi (pokryte grafitem, ściągane lub zdzierane) i rodzajami ekranów na izolacji (ekran z drutu miedzianego lub taśmowy). Nadaje się do złązek kablowych prasowanych i śrubowych.



Opis produktu

Oznaczenie artykułu	CHE-3F(A) 24kV 25-95
Numer przedmiotu	146304
Uwaga	Do stosowania również do kabli Um = 7,2 kV, wtedy należy sprawdzić minimalną średnicę nad izolacją żyły. Inne głowice po uzgodnieniu.
Akcesoria uzupełniające	Zestaw uziemiający typu EGA do kabli opancerzonych (patrz Technologia łączenia) Końcówka kablowa (patrz Technologia łączenia)

Właściwości

Bezpieczne sterowanie polem elektrycznym do wszystkich warunków zastosowania dzięki trwale elastycznym silikonowym elementom sterującym polem

Zastosowanie

Napowietrzny

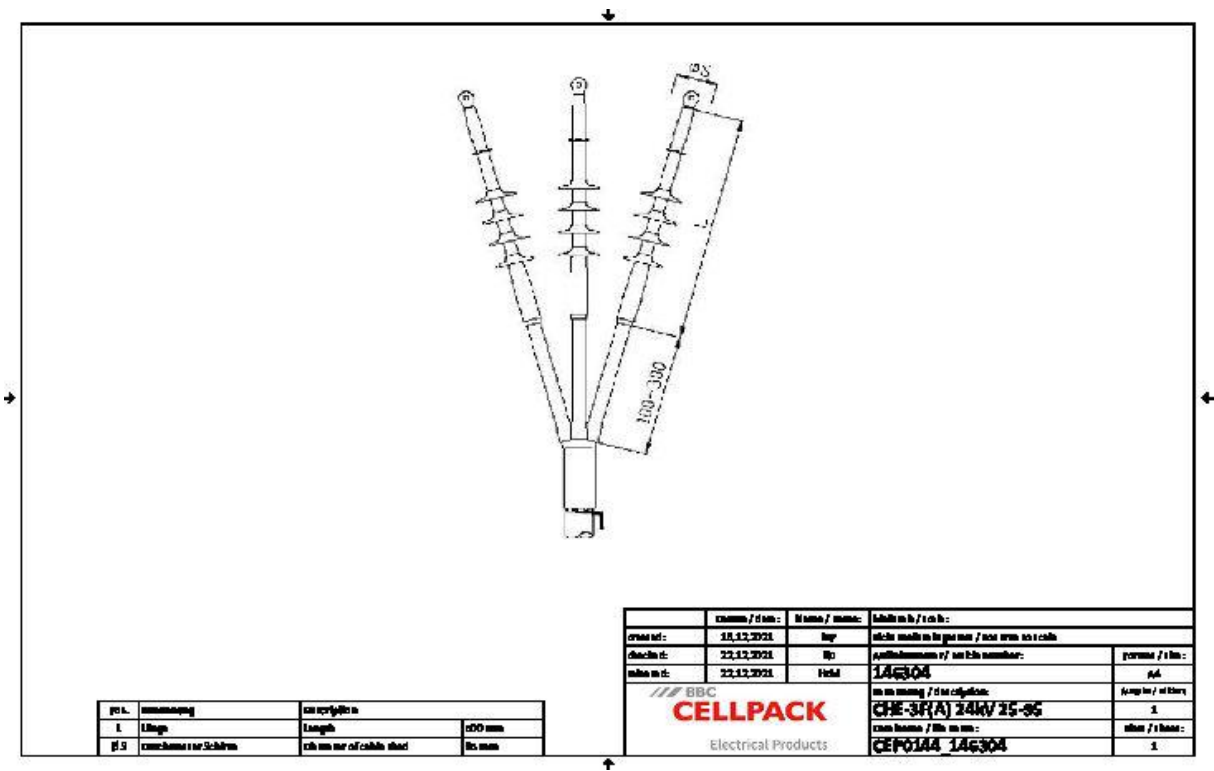
Kombinacja komponentów nasuwanych i termokurczliwych

Duży zakres przekrojów

Szybki, prosty i bezpieczny montaż

Gotowy do natychmiastowego działania

Dane techniczne



Oznaczenie artykułu	CHE-3F(A) 24kV 25-95
Numer przedmiotu	146304
Poziomy napięcie	U0/U (Um) 12/20 (24) kV - 12,7/22 (24) kV
Normy i certyfikaty	CENELEC HD 629.1
Długość L	500 mm
Diameter over core insulation after removal of the outer conductive layer min	17.3 mm
Number of sheds per phase	3 Sztuka
Diameter shed	85 mm
Nominal cross section 24 kV min	25 mm²
Nominal cross section 24 kV max	95 mm²

Dane logistyczne

Oznaczenie artykułu	CHE-3F(A) 24kV 25-95
Numer przedmiotu	146304
Zakres dostawy	Palczatka
	Odporna na prądy powierzchniowe rura termokurczliwa
	Rura termokurczliwa średniościenna
	Silikonowe elementy sterujące polem
	Ekrany silikonowe
	Taśma uszczelniająca
	Osprzęt montażowy
	Instrukcja montażowa
Okres przydatności - dodatkowy opis	Nieograniczony czas przechowywania
Numer taryfy celnej	85469090
EAN/GTIN	4010311023212

Dane opakowania

Alternatywna jednostka opakowania	Karton	Paleta EW
Ilość podstawowa	1	42
Podstawowa jednostka opakowania	Sztuka	Sztuka
Długość (mm)	643	1200
Szerokość (mm)	199	800
Wysokość (mm)	177	1130
Waga netto (kg)	1.703	71.526
Waga brutto (kg)	1.703	89.726