

Eindsluiting voor buiten

voor 3-aderige kunststof kabels

Hybride-eindsluitingen CHE-3F(A) zijn geschikt voor alle 3-aderige kunststof geïsoleerde kabels (PVC, PE, VPE, EPR) met verschillende geleidende lagen (met grafietlaag, aftrek- of afschilbaar) en schermvormgevingen (scherm van koperdraad of band) Geschikt voor pers- of schroefkabelschoenen.



Produktbeschrijving

Artikelbeschrijving	CHE-3F(A) 24kV 25-95
Artikelnummer	146304
Notities	Ook voor $U_m = 7,2$ kV te gebruiken. (De min. diameter boven de aderisolatie worden gecontroleerd.)
	Meer eindsluitingen op aanvraag
Optioneel toebehoren	EGA aardingskit voor kunststof kabel (zie Verbindingstechniek)
	Kabelschoenen (zie Verbindingstechniek)

Eigenschappen

Voor alle toepassingsomstandigheden veilige veldsturing door permanent elastische siliconen veldsturingselementen

Combinatie van opschuif- en warmtekrimpcomponenten

Groot diameterbereik

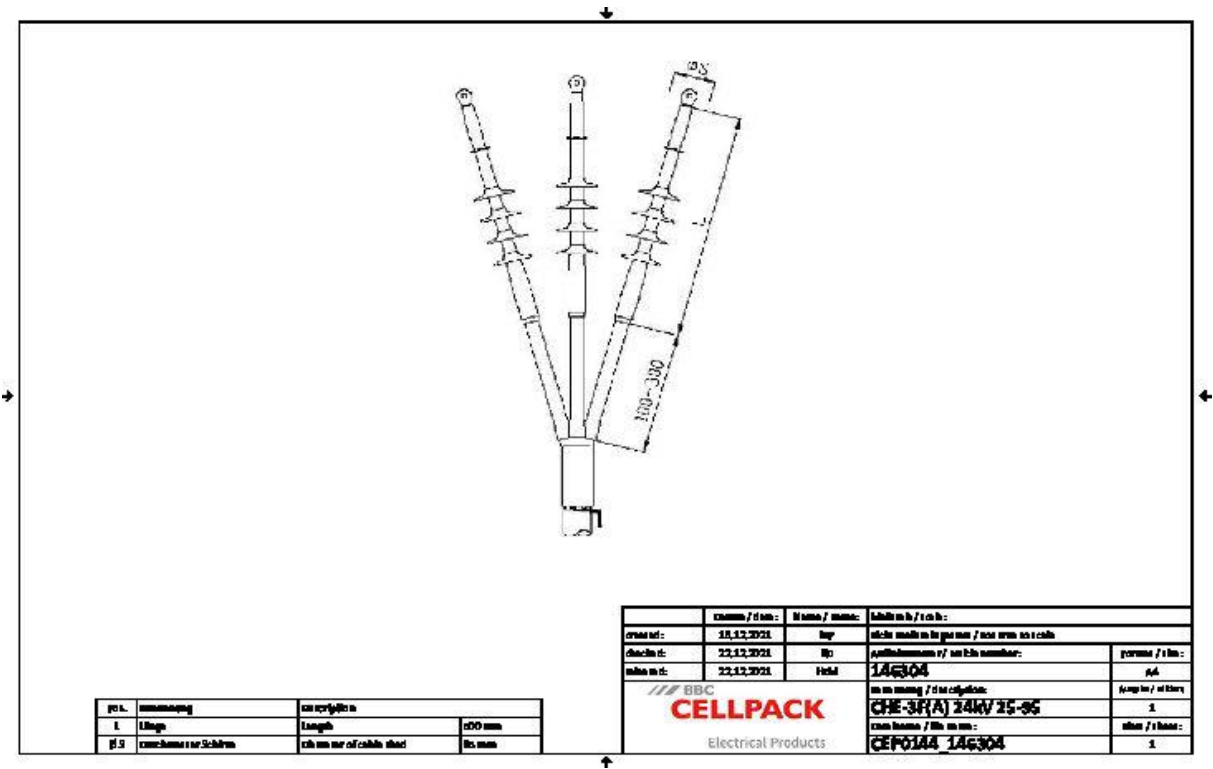
Makkelijke en snelle montage

Direct operationeel

Toepassing

Buiten

Technische gegevens



Artikelbeschrijving	CHE-3F(A) 24kV 25-95
Artikelnummer	146304
Spanningsniveaus	U0/U (Um) 12/20 (24) kV - 12,7/22 (24) kV
Testrapporten	CENELEC HD 629.1
Lengte L	500 mm
Diameter over core insulation after removal of the outer conductive layer min	17.3 mm
Number of sheds per phase	3 Stuks
Diameter shed	85 mm
Nominal cross section 24 kV min	25 mm²
Nominal cross section 24 kV max	95 mm²

Logistieke gegevens

Artikelbeschrijving	CHE-3F(A) 24kV 25-95
Artikelnummer	146304
Levering	Verdeelkap
	Lekstroombestendige warmtekrimpbuis
	Middenwandige warmtekrimpbuis
	Siliconen-veldsturingselementen
	Siliconenschermen
	Afdichtingsband
	Klein montagemateriaal
	Montagehandleiding
Duurzaamheid aanvullende teksten	Onbeperkt houdbaar
Land van oorsprong	Duitsland
Douanetariefnummer	85469090
EAN/GTIN	4010311023212

Verpakkingsgegevens

Alternatieve maateenheid	Karton	Pallet EW
Basishoeveelheid	1	42
Basis maateenheid	Stuk	Stuk
Lengte (mm)	643	1200
Breedte (mm)	199	800
Hoogte (mm)	177	1130
Netto gewicht (kg)	1.703	71.526
Bruto gewicht (kg)	1.703	89.726