

3-Leiter-Freiluft-Endverschluss

für 3-Leiter-Kunststoffkabel

Hybrid-Endverschlüsse CHE-3F(A) eignen sich für alle 3-Leiter-Kunststoffkabel (PVC, PE, VPE, EPR) mit unterschiedlichen Leitschichten (graphitiert, abzieh- oder abschälbar) und Schirmgestaltungen (Kupferdraht- oder Bandschirm). Geeignet für Press- oder Schraubkabelschuhe.

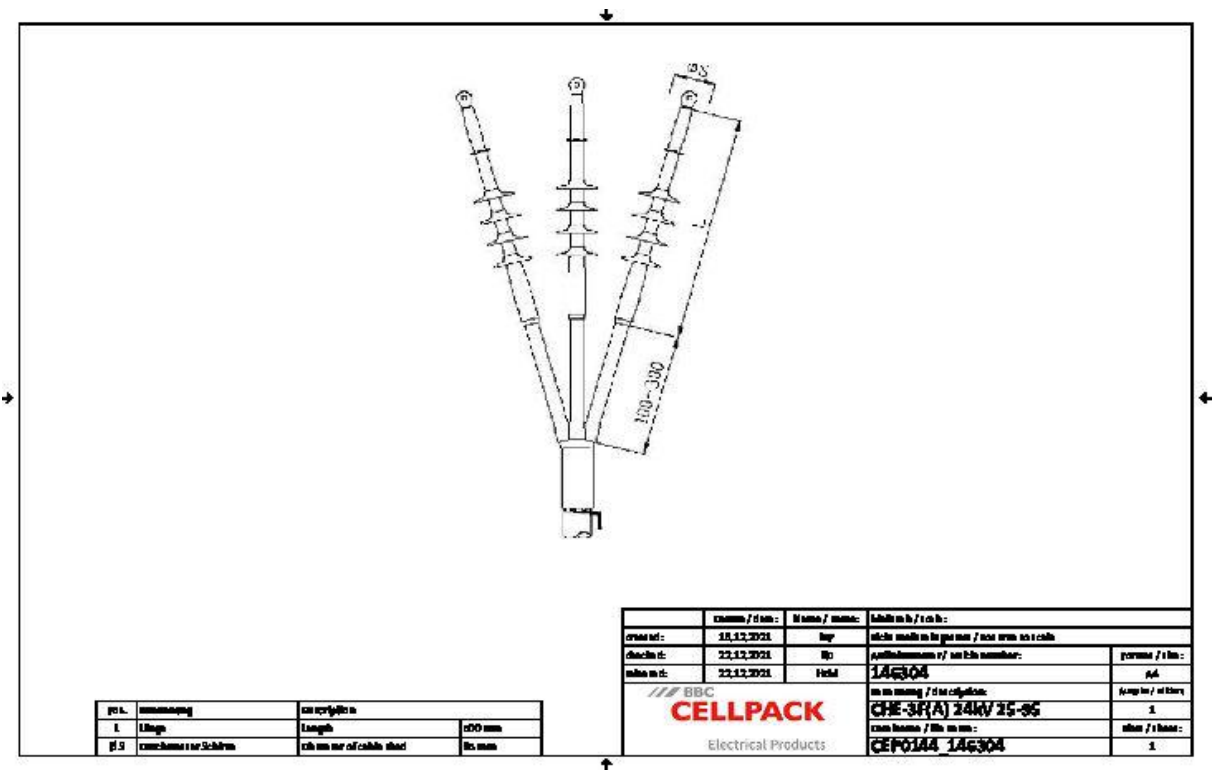


Produktbeschreibung

Artikelname	CHE-3F(A) 24kV 25-95
Artikelnummer	146304
Hinweise	Auch für Kabel Um = 7,2 kV zu verwenden, dann ist der min. Durchmesser über der Aderisolierung zu prüfen. Weitere Endverschlüsse auf Anfrage.
Optionales Zubehör	Erdungsgarnitur Typ EGA für Kabel mit Bandschirm (siehe Verbindungstechnik) Kabelschuhe (siehe Verbindungstechnik)

Eigenschaften	Anwendungen
Für alle Anwendungsbedingungen sichere Feldsteuerung durch dauerelastische Silikon-Feldsteuerelemente	Freiluft
Kombination von Aufschiebe- und Warm Schrumpfkompontenten	
Großer Querschnittsbereich	
Schnelle, einfache und sichere Montage	
Sofort betriebsbereit	

Technische Daten



Artikelname	CHE-3F(A) 24kV 25-95
Artikelnummer	146304
Spannungsebenen	U0/U (Um) 12/20 (24) kV - 12,7/22 (24) kV
Prüfnormen	CENELEC HD 629.1
Länge L	500 mm
Durchmesser über Aderisolierung nach Entfernen der äußeren Leitschicht min	17.3 mm
Anzahl Schirme je Phase	3 Stück
Durchmesser Schirm	85 mm
Nennquerschnitt 24 kV min	25 mm²
Nennquerschnitt 24 kV max	95 mm²

Logistik Daten

Artikelname	CHE-3F(A) 24kV 25-95
Artikelnummer	146304
Lieferumfang	Aufteilkappe
	kriechstromfester Warmschrumpfschlauch
	mittelwandiger Warmschrumpfschlauch
	Silikon-Feldsteuerelemente
	Silikonschirme
	Dichtband
	Montagekleinmaterial
	Montageanleitung
Haltbarkeit Zusatztexte	Unbegrenzt lagerfähig
Ursprungsland	Deutschland
Zolltarifnummer	85469090
EAN/GTIN	4010311023212

Verpackungsdaten

Alternativmengeneinheit	Karton	Pal. EW
Basismenge	1	42
Basismengeneinheit	Stück	Stück
Länge (mm)	643	1200
Breite (mm)	199	800
Höhe (mm)	177	1130
Nettogewicht (kg)	1.703	71.526
Bruttogewicht (kg)	1.703	89.726