

Terminale sconnettibile diritto
per cavi polimerici per coni esterni interfaccia tipo A

I terminali diritti sconnettibili Cellplux CGS sono adatti per collegare tutti i cavi unipolari isolati in plastica (PE, XLPE, EPR) con diversi strati conduttivi (grafitati, rimovibili o spellabili) e con diversi tipi di schermatura (in filo o a nastro) a quadri elettrici e trasformatori per una tensione di rete massima fino a 24 kV con terminali sconnettibili per sistemi a cono esterno di tipo A secondo EN 50180 e EN 50181



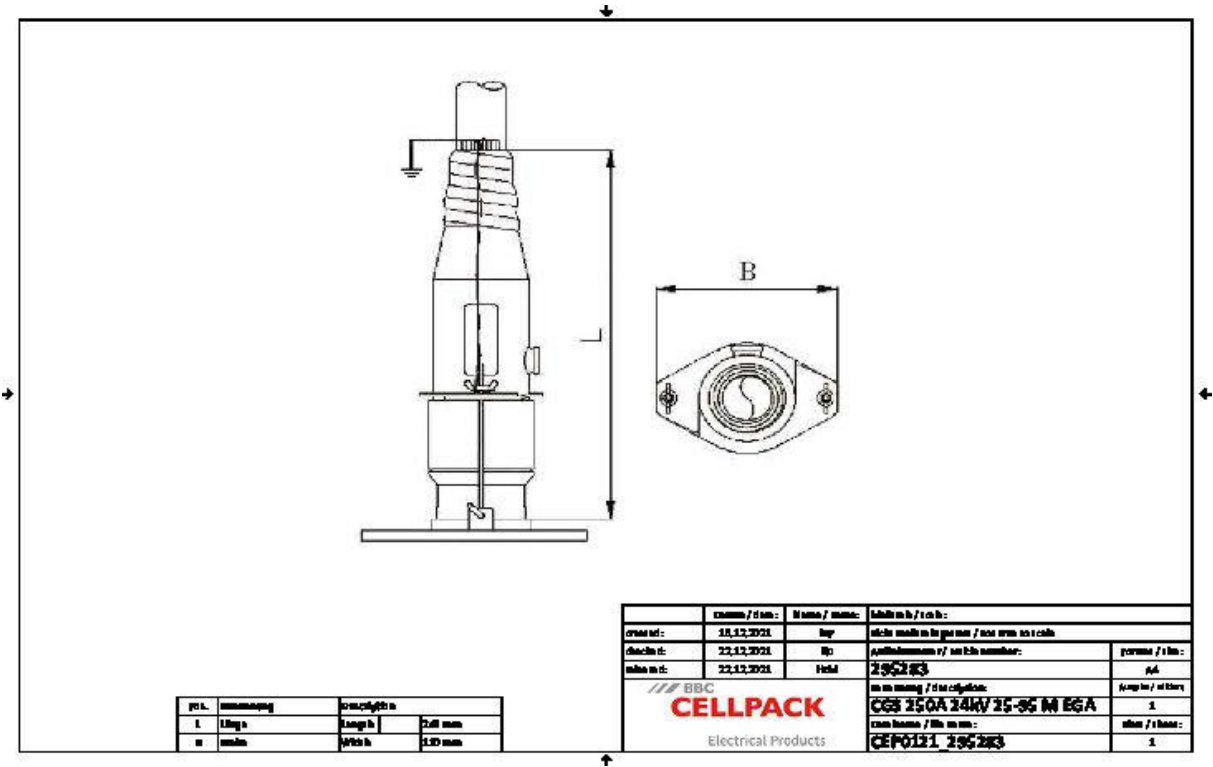
Descrizione del prodotto

Descrizione dell'articolo	CGS 250A 24kV 25-95 M EGA
Codice articolo	295283
Note	Terminali sconnettibili per sezioni alternative e per conduttori di classe 5 su richiesta
Accessorio opzionale	Kit di messa a terra EGA per cavi con schermo a nastro (vedi Tecnologia di connessione)

Proprietà
Con punto di misurazione capacitivo per il controllo della tensione
Testato di serie
Protetto da contatto grazie allo strato conduttivo esterno in EPDM conduttivo
Test di isolamento del cavo possibile in condizione inserita
Per entrambi i conduttori Cu e Al
Montaggio rapido, facile e sicuro
Vasta gamma di applicazioni grazie al capocorda a vite integrato

Applicazioni
Interno

Dati tecnici



Descrizione dell'articolo	CGS 250A 24kV 25-95 M EGA
Codice articolo	295283
Livelli di tensione	U0/U (Um) 6/10 (12) kV - 12,7/22 (24) kV
Norme di prova	CENELEC HD 629.1
Larghezza B	248 mm
Altezza H	110 mm
Diameter over core insulation after removal of the outer conductive layer min	14.7 mm
Diameter over core insulation after removal of the outer conductive layer max	23.4 mm
Nominal cross section 12 kV min	50 mm ²
Nominal cross section 12 kV max	95 mm ²
Nominal cross section 17,5 kV min	25 mm ²
Nominal cross section 17,5 kV max	95 mm ²
Nominal cross section 24 kV min	25 mm ²
Nominal cross section 24 kV max	95 mm ²

Dati logistici

Descrizione dell'articolo	CGS 250A 24kV 25-95 M EGA
Codice articolo	295283
Ambito di consegna	Set di 3 connettori
	Elementi in silicone per controllo di campo
	Kit per messa a terra
	Materiale di montaggio
	Capicorda a vite per conduttore principale
	Istruzioni di montaggio
Durata testi aggiuntivi	Durata di conservazione illimitata
Numero di tariffa doganale	85479000
EAN/GTIN	4010311152189

Dati di imballaggio

Alternativa unità di misura	Scatolone	Pallet EW
Quantità base	1	64
Base unità di misura testo	Pezzo	Pezzo
Lunghezza (mm)	374	1200
Larghezza (mm)	289	800
Altezza (mm)	117	1130
Peso netto (kg)	3.142	201.088
Peso lordo (kg)	3.142	219.288