

Connecteur séparable droit
pour câbles synthét. pour systèmes à cônes extérieurs de type A

Les connecteurs séparables droits Cellplux CGS conviennent pour les raccordements de tous câbles unipolaires à isolation synthétique (PE, XLPE, EPR), avec différents types de couches semi-conductrices (graphitée, extrudée, pelable ou non), différents types d'écrans (fils ou ruban), à des installations de distribution et des transformateurs, pour une tension maximale du réseau de 24 kV, sur des pièces fixes de type A selon EN 50180 et EN 50181.

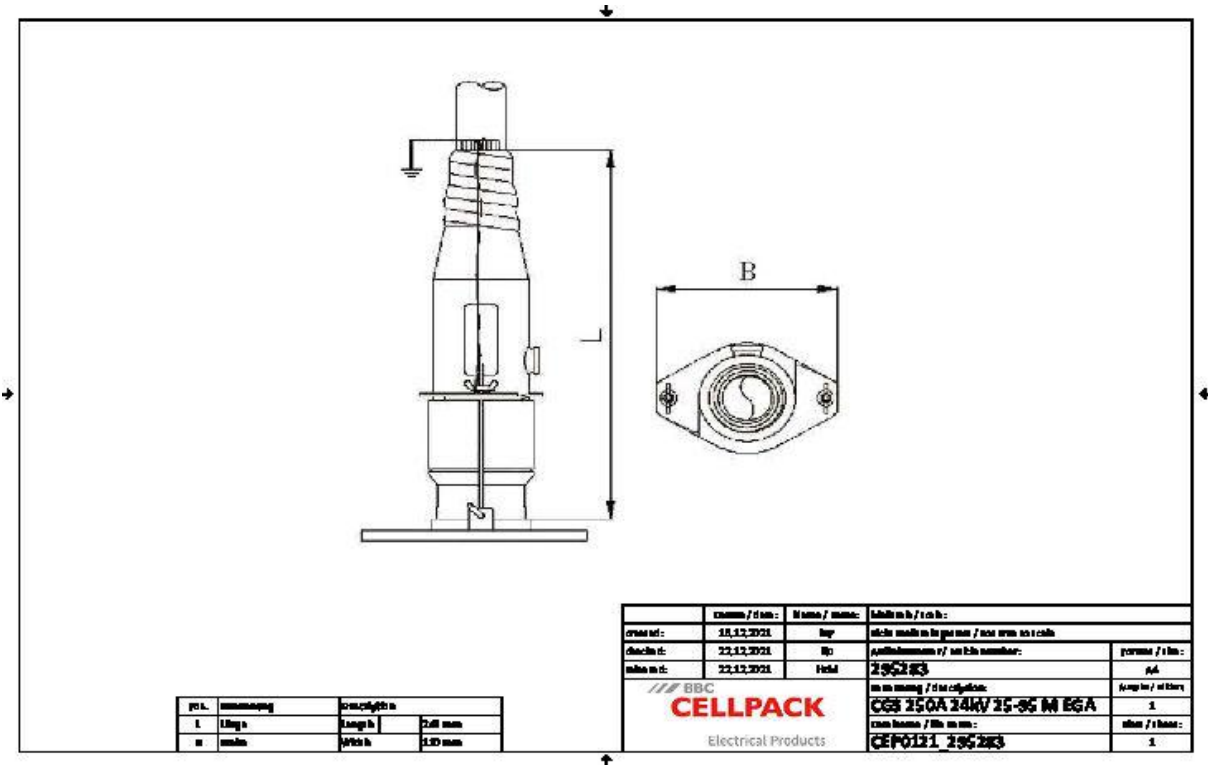


Description du produit

Nom de l'article	CGS 250A 24kV 25-95 M EGA
Numéro d'article	295283
Notes	Connecteur séparable pour sections alternatives et pour conducteurs de classe 5 sur demande
Accessoire en option	Garniture de mise à la terre type EGA pour les câbles à écran ruban (voir Connectique)

Caractéristiques	Application
Avec point de mesure capacitif pour contrôle de la tension	Intérieur
Testés individuellement	
Sécurité en cas de contact par la couche externe en EPDM semi-conducteur	
Test de gaine extérieure possible en état raccordé	
Pour conducteurs cuivre et conducteurs aluminium	
Montage rapide, simple et sûr	
Multi-sections grâce aux cosses à visser intégrées	

Données techniques



Nom de l'article	CGS 250A 24kV 25-95 M EGA
Numéro d'article	295283
Niveau de tension	U0/U (Um) 6/10 (12) kV - 12,7/22 (24) kV
Norme	CENELEC HD 629.1
Largeur B	248 mm
Hauteur H	110 mm
Diameter over core insulation after removal of the outer conductive layer min	14.7 mm
Diameter over core insulation after removal of the outer conductive layer max	23.4 mm
Nominal cross section 12 kV min	50 mm ²
Nominal cross section 12 kV max	95 mm ²
Nominal cross section 17,5 kV min	25 mm ²
Nominal cross section 17,5 kV max	95 mm ²
Nominal cross section 24 kV min	25 mm ²
Nominal cross section 24 kV max	95 mm ²

Données logistiques

Nom de l'article	CGS 250A 24kV 25-95 M EGA
Numéro d'article	295283
Volume de livraison	Set de 3 connecteurs séparables
	Eléments répartiteurs de champ en silicone
	Garniture de mise à la terre
	Matériel de montage
	Cosses à visser pour conducteur principal
	Instructions de montage
Conservation textes supplémentaires	Stockage illimité
Pays d'origine	Allemagne
Numéro de tarif douanier	85479000
EAN/GTIN	4010311152189

Données d'emballage

Alternative unité de mesure	Carton	Pal. UU
Quantité de base	1	64
Base unité de mesure	Pièce	Pièce
Longueur (mm)	374	1200
Largeur (mm)	289	800
Hauteur (mm)	117	1130
Poids net (kg)	3.142	201.088
Poids brut (kg)	3.142	219.288