

Conector recto

para cable sintético para pasatapas de cono exterior tipo A

Las conexiones de enchufe del cable rectas Cellplux CGS son apropiadas para la conexión de cables de un conductor con aislamiento sintético (PE, XLPE, EPR) con diferentes capas conductoras (grafitadas, retirables o pelables) y tipos de pantalla (pantalla de alambre o de cinta) en celdas de mando y transformadores para tensión de red máxima de hasta 24 kV con conexiones de enchufe de dispositivo para sistemas de cono exterior tipo A según EN 50180 y EN 50181



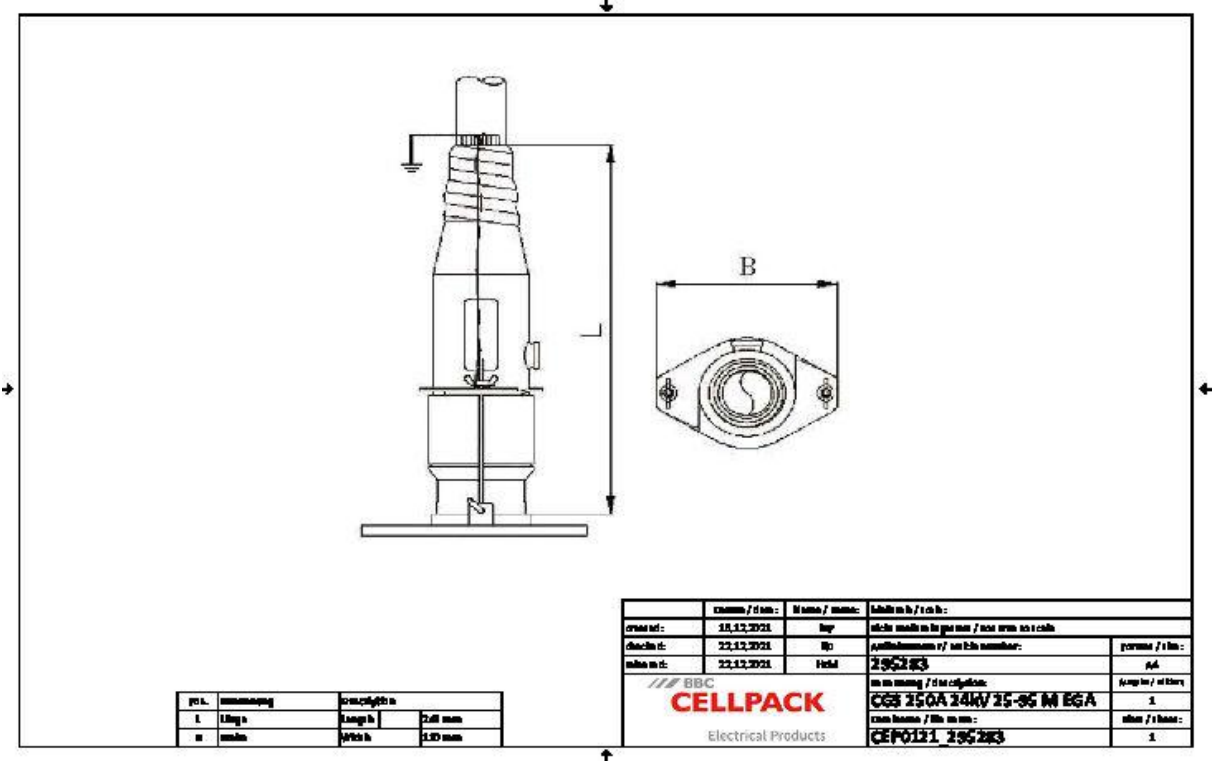
Descripción de producto

Denominación del artículo	CGS 250A 24kV 25-95 M EGA
Número de artículo	295283
Notas	Conexiones de enchufe para secciones alternativas y para conductores de la clase 5 a petición
Accesorio opcional	EGA kit de puesta a tierra para cables con pantalla de cinta (ver Tecnología de Conexión)

Propiedades
Con punto de medición capacitivo para comprobar la tensión
Probado por unidad
Seguro al tacto debido a la capa conductora exterior de EPDM conductivo
Posible comprobación de fallos en la cubierta del cable en estado encajado
Tanto para los conductores de Cu como de Al
Montaje rápido, fácil y seguro
Aplicación para amplio rango de secciones debido al terminal de tornillería integrado

Aplicaciones
Interiores

Datos técnicos



Denominación del artículo	CGS 250A 24kV 25-95 M EGA
Número de artículo	295283
Niveles de tensión	U0/U (Um) 6/10 (12) kV - 12,7/22 (24) kV
Normas de ensayo	CENELEC HD 629.1
Ancho B	248 mm
Altura H	110 mm
Diameter over core insulation after removal of the outer conductive layer min	14.7 mm
Diameter over core insulation after removal of the outer conductive layer max	23.4 mm
Nominal cross section 12 kV min	50 mm²
Nominal cross section 12 kV max	95 mm²
Nominal cross section 17,5 kV min	25 mm²
Nominal cross section 17,5 kV max	95 mm²
Nominal cross section 24 kV min	25 mm²
Nominal cross section 24 kV max	95 mm²

Datos logísticos

Denominación del artículo	CGS 250A 24kV 25-95 M EGA
Número de artículo	295283
Ámbito de entrega	Set de 3 piezas de enchufe de cable
	Elementos de control de campo de silicona
	Set de puesta a tierra
	Accesorios de montaje
	Terminales de tornillería para conductor principal
	Instrucciones de montaje
Durabilidad textos adicionales	Almacenamiento ilimitado
Número de arancel	85479000
EAN/GTIN	4010311152189

SAP Datos de embalaje

Alternativa unidad de medida	C. de cart	Palet OW
Cantidad base	1	64
Base unidad de medida	Piece	Piece
Largo (mm)	374	1200
Ancho (mm)	289	800
Altura (mm)	117	1130
Peso neto (kg)	3.142	201.088
Peso bruto (kg)	3.142	219.288