

Głowica konektorowa prosta

do kabli 1-żyłowych o izolacji wytłaczanej, interfejs typu A

Proste głowice konektorowe Cellplux CGS nadają się do podłączania wszystkich kabli jednożyłowych o izolacji wytłaczanej (PE, VPE, EPR) z różnymi powłokami przewodzącymi (pokryte grafitem, ściągane lub zdzierane) oraz rodzajami ekranów na izolacji (ekran z drutu miedzianego lub taśmowy) do rozdzielnic i transformatorów o maksymalnym napięciu sieciowym do 24 kV ze złączkami urządzeń do systemów z gwintem zewnętrznym stożkowym typu A zgodnie z normą EN 50180 i EN 50181.



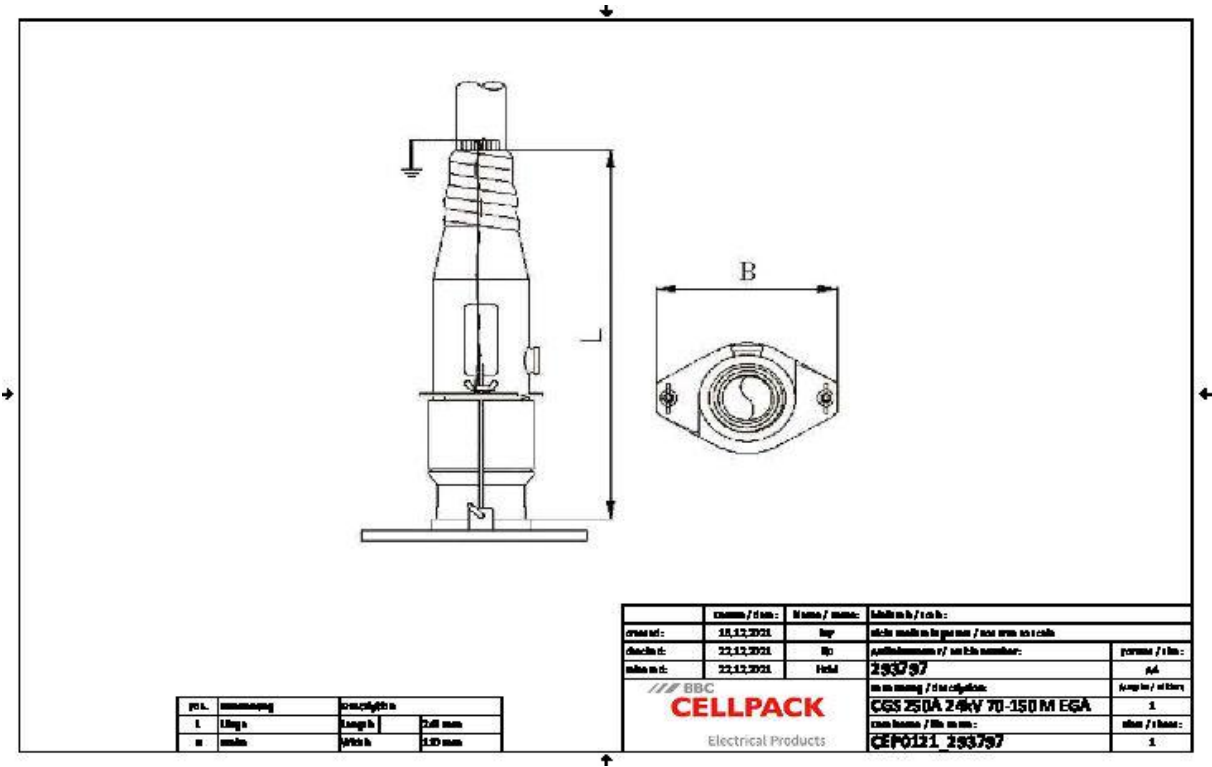
Opis produktu

|                         |   |
|-------------------------|---|
| Oznaczenie artykułu     | CGS 250A 24kV 70-150 M EGA  |
| Numer przedmiotu        | 293797  |
| Uwaga                   | Złączki kablowe do innych przekrojów i przewodów klasy 5 po uzgodnieniu         |
| Akcesoria uzupełniające | Zestaw uziemiający typu EGA do kabli opancerzonych (patrz Technologia łączenia) |

|   |
|---|
| Właściwości   |
| Z pojemnościowym punktem kontrolnym do kontroli napięcia                    |
| Testowany jednostkowo   |
| Odporna na dotyk dzięki powłoce przewodzącej wykonanej z przewodzącego EPDM |
| Badanie uszkodzenia powłoki kabla w stanie podłączonym                      |
| Zarówno do przewodów miedzianych, jak i aluminiowych                        |
| Szybki, prosty i bezpieczny montaż  |
| Szeroki zakres zastosowań dzięki końcówce kablowej śrubowej                 |

|              |
|--------------|
| Zastosowanie |
| Wnętrze      |

Dane techniczne



|   |  |
|---|--|
| Oznaczenie artykułu   | CGS 250A 24kV 70-150 M EGA               |
| Numer przedmiotu  | 293797                                   |
| Poziomy napięcie  | U0/U (Um) 6/10 (12) kV - 12,7/22 (24) kV |
| Normy i certyfikaty   | CENELEC HD 629.1                         |
| Szerokość B   | 248 mm                                   |
| Wysokość H  | 110 mm                                   |
| Diameter over core insulation after removal of the outer conductive layer min | 19.9 mm                                  |
| Diameter over core insulation after removal of the outer conductive layer max | 28.5 mm                                  |
| Nominal cross section 12 kV min   | 120 mm <sup>2</sup>                      |
| Nominal cross section 12 kV max   | 150 mm <sup>2</sup>                      |
| Nominal cross section 17,5 kV min   | 95 mm <sup>2</sup>                       |
| Nominal cross section 17,5 kV max   | 150 mm <sup>2</sup>                      |
| Nominal cross section 24 kV min   | 70 mm <sup>2</sup>                       |
| Nominal cross section 24 kV max   | 150 mm <sup>2</sup>                      |

Dane logistyczne

|                                     |   |
|-------------------------------------|---|
| Oznaczenie artykułu                 | CGS 250A 24kV 70-150 M EGA                    |
| Numer przedmiotu                    | 293797  |
| Zakres dostawy                      | Zestaw 3 złączek kablowych                    |
|                                     | Silikonowe elementy sterujące polem           |
|                                     | Zestaw uziemiający                            |
|                                     | Osprzęt montażowy                             |
|                                     | Końcówki kablowe śrubowe do przewodu głównego |
|                                     | Instrukcja montażowa                          |
| Okres przydatności - dodatkowy opis | Nieograniczony czas przechowywania            |
| Numer taryfy celnej                 | 85479000                                      |
| EAN/GTIN                            | 4010311151946                                 |

Dane opakowania

|                                   |        |           |
|-----------------------------------|--------|-----------|
| Alternatywna jednostka opakowania | Karton | Paleta EW |
| Ilość podstawowa                  | 1      | 64        |
| Podstawowa jednostka opakowania   | Sztuka | Sztuka    |
| Długość (mm)                      | 379    | 1200      |
| Szerokość (mm)                    | 289    | 800       |
| Wysokość (mm)                     | 118    | 1130      |
| Waga netto (kg)                   | 3.092  | 197.888   |
| Waga brutto (kg)                  | 3.092  | 216.088   |