

Empalme unipolar

con conector a tornillería y protección exterior retráctil termorret.

Los empalmes de conexión Contrax CAMSV-S son apropiados para todos los cables de 1 conductor con aislamiento sintético (PVC, PE, XLPE, EPR). Permiten la conexión de cables de secciones y materiales de los conductores diferentes incluso en el caso de diseños del cable diferentes en lo que se refiere a la capa conductora (retirable o pelable) y el tipo de pantalla (pantalla de alambre o de cinta). Con conectores tipo tornillo.



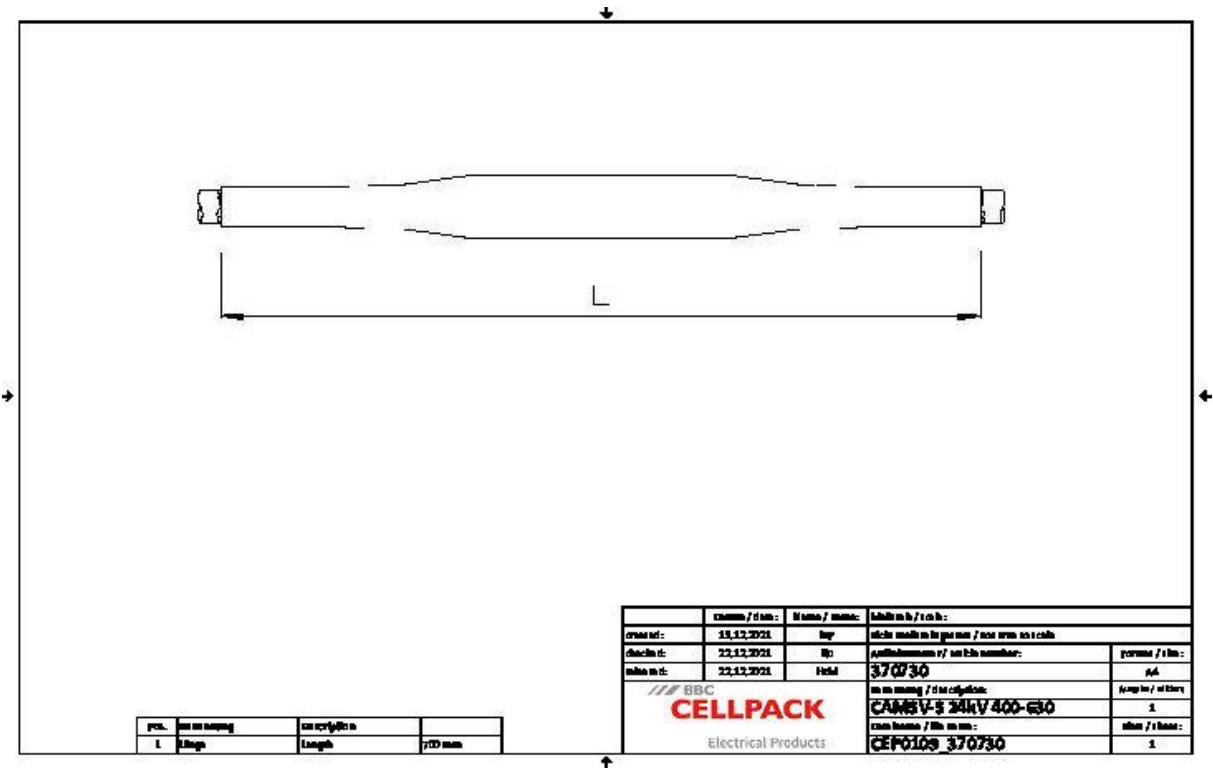
Descripción de producto

Denominación del artículo	CAMSV-S 24kV 400-630
Número de artículo	370730
Notas	También utilizable para cables Um = 7,2 kV, entonces debe comprobarse el diámetro min. encima del aislamiento del conductor.

Propiedades
Cuerpo de empalme de silicona deslizable con control de campo integrado
Amplio rango de secciones de líneas y cables
Aplicación para amplio rango de secciones debido al conector tipo tornillo integrado
Tanto para los conductores de Cu como de Al
Pocos componentes, diseño compacto y longitud de instalación reducida
Con tubo termorretráctil como protección exterior
Montaje rápido, fácil y seguro
Listo para el funcionamiento inmediatamente

Aplicaciones
Interiores
Exterior
Bajo tierra
Agua
Canalización
Tubos vacíos

Datos técnicos



Denominación del artículo	CAMS-V-S 24kV 400-630
Número de artículo	370730
Niveles de tensión	U0/U (Um) 6/10 (12) kV - 12,7/22 (24) kV
Normas de ensayo	CENELEC HD 629.1
Largo L	700 mm
Diameter over core insulation after removal of the outer conductive layer min	29.15 mm
Nominal cross section 12 kV min	400 mm ²
Nominal cross section 12 kV max	630 mm ²
Nominal cross section 17,5 kV min	400 mm ²
Nominal cross section 17,5 kV max	630 mm ²
Nominal cross section 24 kV min	400 mm ²
Nominal cross section 24 kV max	630 mm ²

Datos logísticos

Denominación del artículo	CAMSV-S 24kV 400-630
Número de artículo	370730
Ámbito de entrega	Tubo termorretráctil exterior de pared gruesa con adhesivo termoplástico
	Cuerpo aislante de empalme de silicona con capa conductora interior y exterior integrada (probado por unidad)
	Conector tipo tornillo
	Tubo de malla de cobre
	Muelle de presión
	Instrucciones de montaje
Durabilidad textos adicionales	Almacenamiento ilimitado
Número de arancel	39269097
EAN/GTIN	4010311181684

SAP Datos de embalaje

Alternativa unidad de medida	C. de cart	Palet OW
Cantidad base	1	25
Base unidad de medida	Piece	Piece
Largo (mm)	730	1200
Ancho (mm)	231	800
Altura (mm)	188	1100
Peso neto (kg)	3.046	76.15
Peso bruto (kg)	3.046	94.35