

Boîte de jonction unipolaire
avec manchon à visser et protection extérieure thermorétractable

Les boîtes de jonction Contrax type CAMSV-S conviennent à tous les câbles unipolaires à isolation synthétique (PVC, PE, XLPE, EPR), avec différents types de couches semi-conductrices (extrudée, pelable ou non), différents types d'écrans (fils ou ruban). Avec manchon à visser.



Description du produit

| | |
|------------------|--|
| Nom de l'article | CAMSV-S 24kV 35-95 |
| Numéro d'article | 370729 |
| Notes | Pour les câbles présentant une Um = 7,2 kV, veuillez vérifier pour cela le diamètre minimal sur isolant. |

Caractéristiques

Corps isolant à enfiler en silicone avec contrôle fiable du champ électrique

Large plage de sections

Multi-sections grâce aux manchons à visser intégrés

Pour conducteurs cuivre et conducteurs aluminium

Moins de composants, construction compacte et longueur d'installation réduite

Avec protection extérieure rétractable thermorétractable

Montage rapide, simple et sûr

Mise en service immédiate

Application

Intérieur

Extérieur

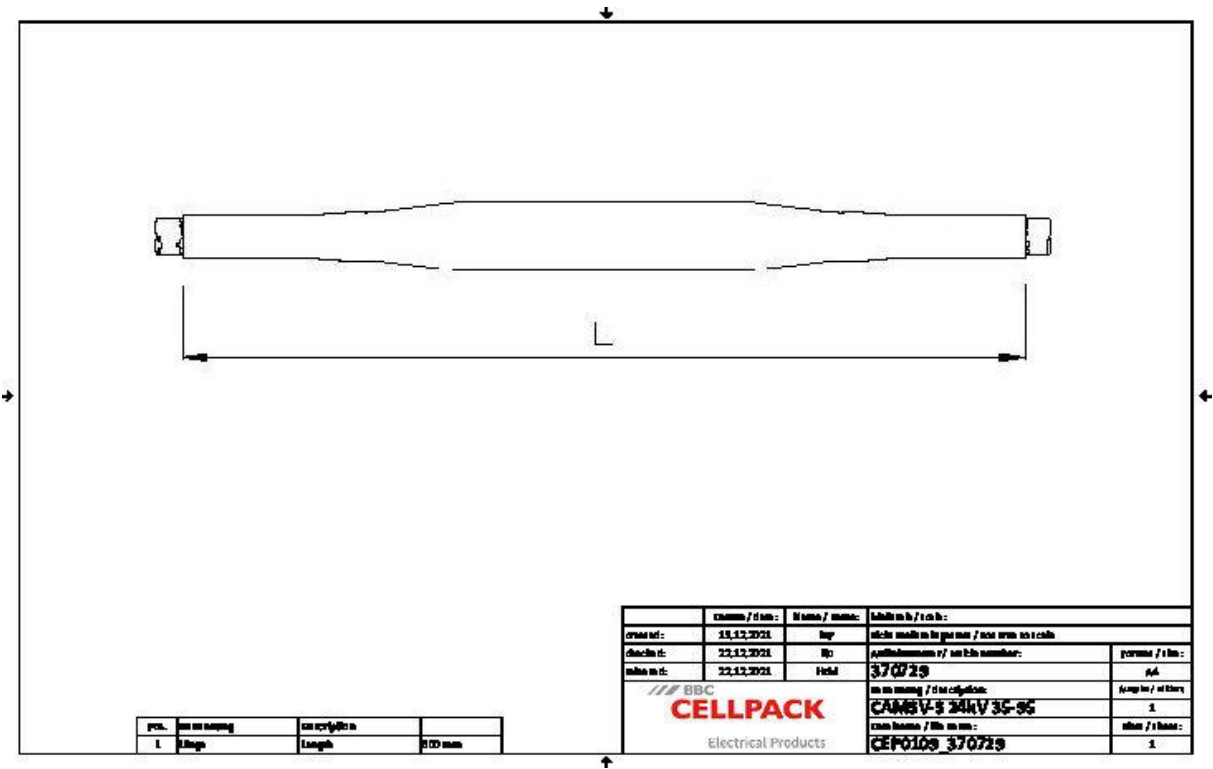
Milieu souterrain

Eau

Conduits d'installation

Conduits

Données techniques



| | |
|---|--|
| Nom de l'article | CAMSV-S 24kV 35-95 |
| Numéro d'article | 370729 |
| Niveau de tension | U0/U (Um) 6/10 (12) kV - 12,7/22 (24) kV |
| Norme | CENELEC HD 629.1 |
| Longueur L | 600 mm |
| Diameter over core insulation after removal of the outer conductive layer min | 16.5 mm |
| Nominal cross section 12 kV min | 70 mm ² |
| Nominal cross section 12 kV max | 150 mm ² |
| Nominal cross section 17,5 kV min | 50 mm ² |
| Nominal cross section 17,5 kV max | 120 mm ² |
| Nominal cross section 24 kV min | 35 mm ² |
| Nominal cross section 24 kV max | 95 mm ² |

Données logistiques

| | |
|-------------------------------------|--|
| Nom de l'article | CAMSV-S 24kV 35-95 |
| Numéro d'article | 370729 |
| Volume de livraison | Gaine de protection extérieure thermorétractable à paroi épaisse avec adhésif thermofusible |
| | Corps isolant en silicone à couche semi-conductrice intérieure et extérieure intégrées (testés individuellement) |
| | Manchon à visser |
| | Tresse tubulaire de cuivre |
| | Ressorts de contact |
| | Instructions de montage |
| Conservation textes supplémentaires | Stockage illimité |
| Pays d'origine | Allemagne |
| Numéro de tarif douanier | 39269097 |
| EAN/GTIN | 4010311181677 |

Données d'emballage

| | | |
|-----------------------------|--------|---------|
| Alternative unité de mesure | Carton | Pal. UU |
| Quantité de base | 1 | 42 |
| Base unité de mesure | Pièce | Pièce |
| Longueur (mm) | 730 | 1200 |
| Largeur (mm) | 165 | 800 |
| Hauteur (mm) | 157 | 1100 |
| Poids net (kg) | 1.081 | 45.402 |
| Poids brut (kg) | 1.081 | 63.602 |