

Mufa przelotowa 1-żyłowa

ze złączką śrubową i rurą osłonową termokurczliwą

Mufy przelotowe Contrax CAMSV-S nadają się do wszystkich 1-żyłowych kabli o izolacji wytłaczanej (PVC, PE, VPE, EPR). Umożliwiają łączenie kabli o różnych przekrojach i materiałach żył również przy różnej konstrukcji pod względem powłoki przewodzącej (pokryte grafitem, ściągane lub zdzierane) i rodzaju ekranu na izolacji (ekran z drutu miedzianego lub taśmowy). Ze złączką śrubową.



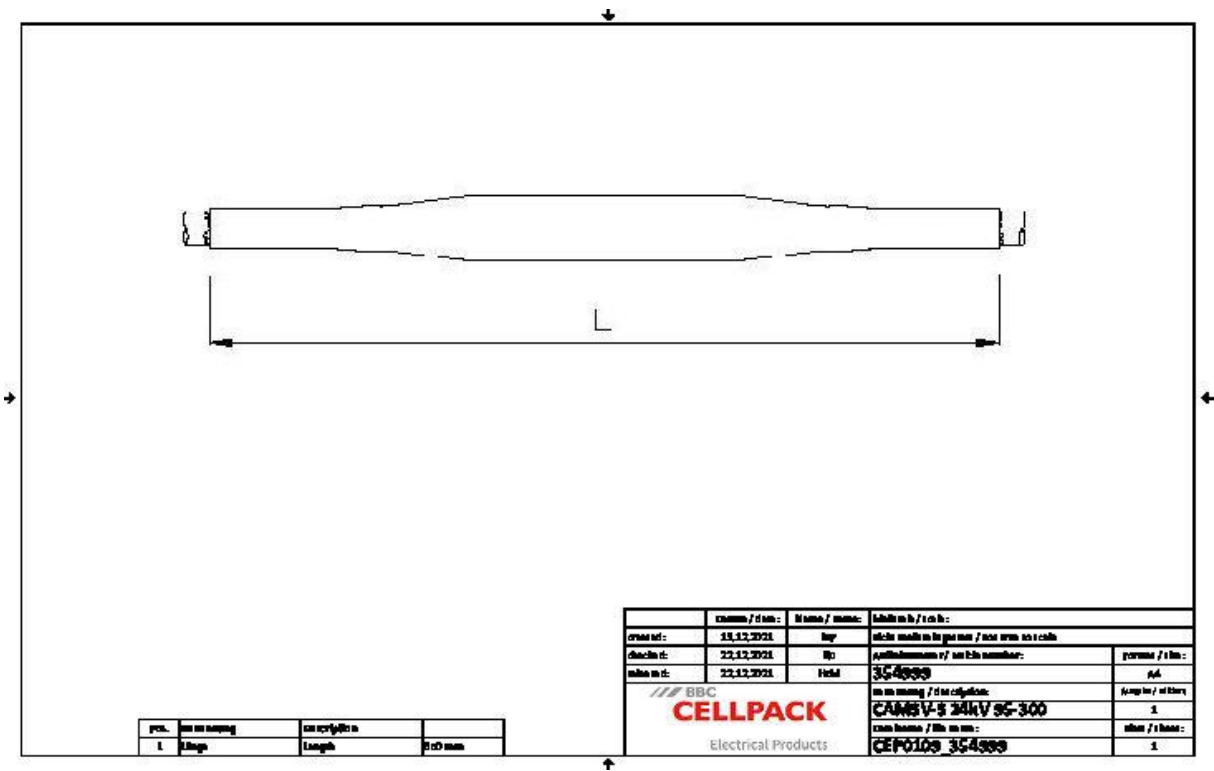
Opis produktu

Oznaczenie artykułu	CAMSV-S 24kV 95-300
Numer przedmiotu	354999
Uwaga	Do stosowania również do kabli $U_m = 7,2 \text{ kV}$, wtedy należy sprawdzić minimalną średnicę nad izolacją żyły.

Właściwości
Nasuwany korpus mufy silikonowej ze zintegrowanym sterowaniem polem
Duży zakres przekrojów przewodów i kabli
Szeroki zakres zastosowań dzięki zintegrowanej złączce śrubowej
Zarówno do przewodów miedzianych, jak i aluminiowych
Niewielka liczba komponentów, kompaktowa budowa i zredukowana długość konstrukcyjna
Z rurą termokurczliwą jako zabezpieczeniem zewnętrznym
Szybki, prosty i bezpieczny montaż
Gotowy do natychmiastowego działania

Zastosowanie
Wnętrze
Napowietrzny
Zastosowanie w ziemi
Woda
Kanały kablowe
Kanały kablowe

Dane techniczne



Oznaczenie artykułu	CAMSV-S 24kV 95-300
Numer przedmiotu	354999
Poziomy napięcie	U0/U (Um) 6/10 (12) kV - 12,7/22 (24) kV
Normy i certyfikaty	CENELEC HD 629.1
Długość L	650 mm
Diameter over core insulation after removal of the outer conductive layer min	22 mm
Nominal cross section 12 kV min	150 mm ²
Nominal cross section 12 kV max	300 mm ²
Nominal cross section 17,5 kV min	120 mm ²
Nominal cross section 17,5 kV max	300 mm ²
Nominal cross section 24 kV min	95 mm ²
Nominal cross section 24 kV max	300 mm ²

Dane logistyczne

Oznaczenie artykułu	CAMSV-S 24kV 95-300
Numer przedmiotu	354999
Zakres dostawy	Grubościenna termokurczliwa rura zewnętrzna z klejem termoplastycznym
	Korpus izolacyjnej mufy silikonowej ze zintegrowaną wewnętrzną i zewnętrzną powłoką przewodzącą (testowany jednostkowo)
	Złączka śrubowa
	Rękaw miedziany pleciony
	Zaciski sprężynowe
	Instrukcja montażowa
Okres przydatności - dodatkowy opis	Nieograniczony czas przechowywania
Numer taryfy celnej	39269097
EAN/GTIN	4010311171531

Dane opakowania

Alternatywna jednostka opakowania	Karton	Paleta EW
Ilość podstawowa	1	42
Podstawowa jednostka opakowania	Sztuka	Sztuka
Długość (mm)	725	1200
Szerokość (mm)	167	800
Wysokość (mm)	160	1100
Waga netto (kg)	1.847	77.574
Waga brutto (kg)	1.847	95.774