

Giunto diritto unipolare
con connettori a vite e protezione esterna termorestringente

I giunti diritti Contrax CAMSV-S sono adatti per tutti i cavi di plastica unipolari (PVC, PE, VPE, EPR). Permettono il collegamento di cavi con sezioni e materiali conduttivi diversi, anche con strutture di cavi di tipo differente rispetto allo strato conduttivo (rimovibile o spellabile) e alla realizzazione della schermatura (in filo o a nastro). Con connettore a vite.



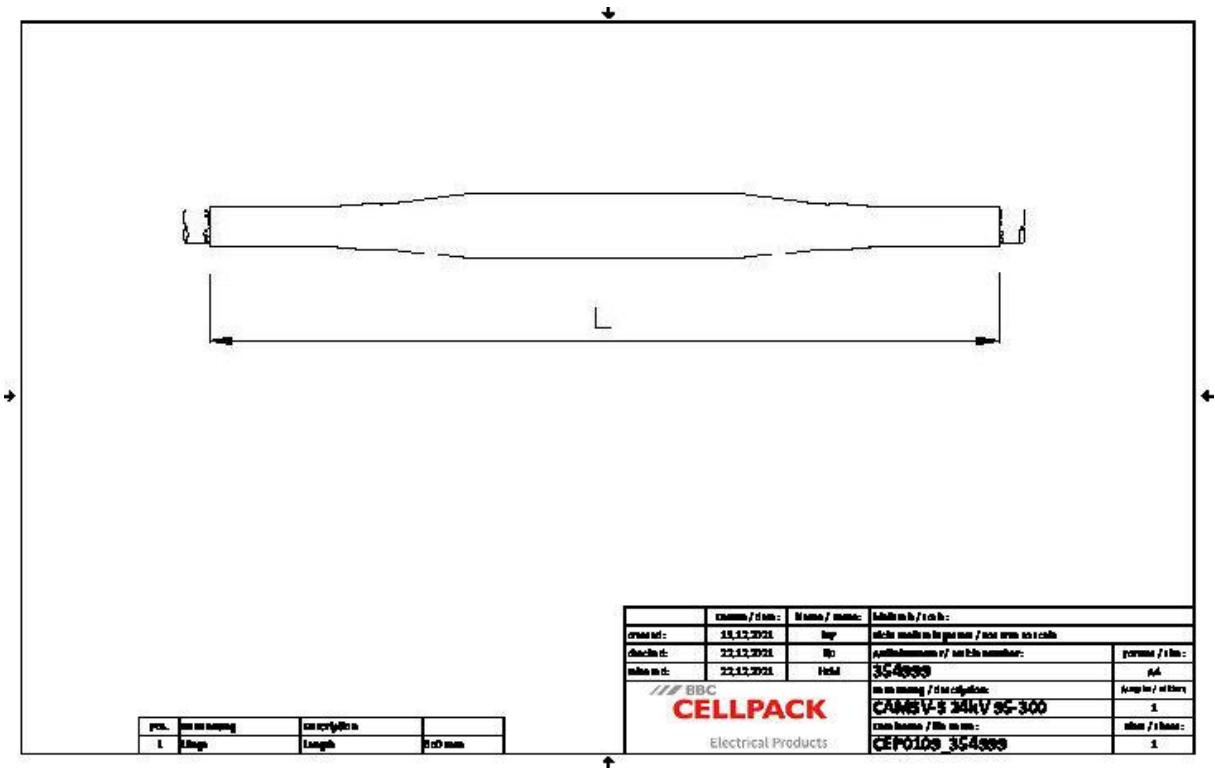
Descrizione del prodotto

Descrizione dell'articolo	CAMSV-S 24kV 95-300
Codice articolo	354999
Note	Utilizzabile anche per cavi $U_m = 7,2 \text{ kV}$, in questo caso verificare il diametro minimo sull'isolamento del cavo.

Proprietà
Corpo del giunto in silicone slip-on con controllo di campo integrato
Grandi sezioni di cavi e conduttori
Vasta gamma di applicazioni grazie al connettore a vite integrato
Per entrambi i conduttori Cu e Al
Pochi componenti, design compatto e lunghezza totale ridotta
Con guaina termorestringente come protezione esterna
Montaggio rapido, facile e sicuro
Pronto per applicazioni immediate

Applicazioni
Interno
Esterno
Terra
Acqua
Canaline portacavi
Condotto

Dati tecnici



Descrizione dell'articolo	CAMSV-S 24kV 95-300
Codice articolo	354999
Livelli di tensione	U0/U (Um) 6/10 (12) kV - 12,7/22 (24) kV
Norme di prova	CENELEC HD 629.1
Lunghezza L	650 mm
Diameter over core insulation after removal of the outer conductive layer min	22 mm
Nominal cross section 12 kV min	150 mm ²
Nominal cross section 12 kV max	300 mm ²
Nominal cross section 17,5 kV min	120 mm ²
Nominal cross section 17,5 kV max	300 mm ²
Nominal cross section 24 kV min	95 mm ²
Nominal cross section 24 kV max	300 mm ²

Dati logistici

Descrizione dell'articolo	CAMSV-S 24kV 95-300
Codice articolo	354999
Ambito di consegna	Guaine isolanti termorestringenti a parete spessa con adesivo termoplastico
	Unità isolante di collegamento in silicone con strato conduttivo interno ed esterno integrato (testate singolarmente)
	Connettore a vite
	Tubo a treccia di rame
	Molle a rotolo
	Istruzioni di montaggio
Durata testi aggiuntivi	Durata di conservazione illimitata
Numero di tariffa doganale	39269097
EAN/GTIN	4010311171531

Dati di imballaggio

Alternativa unità di misura	Scatolone	Pallet EW
Quantità base	1	42
Base unità di misura testo	Pezzo	Pezzo
Lunghezza (mm)	725	1200
Larghezza (mm)	167	800
Altezza (mm)	160	1100
Peso netto (kg)	1.847	77.574
Peso lordo (kg)	1.847	95.774