

Empalme unipolar

con conector a tornillería y protección exterior retráctil en frío

Los empalmes de conexión Contrax CAMSV-C son apropiados para todos los cables de 1 conductor con aislamiento sintético (PVC, PE, XLPE, EPR). Permiten la conexión de cables de secciones y materiales de los conductores diferentes incluso en el caso de diseños del cable diferentes en lo que se refiere a la capa conductora (retirable o pelable) y el tipo de pantalla (pantalla de alambre o de cinta). Con conectores tipo tornillo.

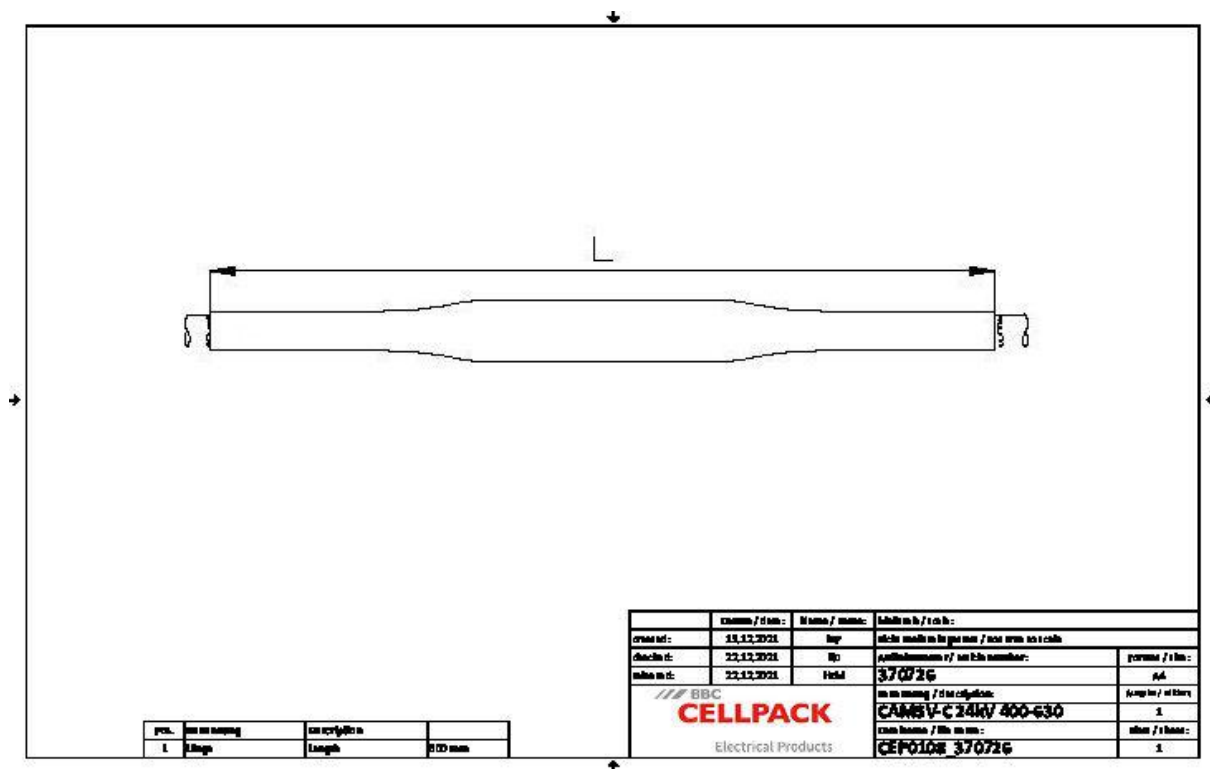


Descripción de producto

|                           |  |
|---------------------------|--|
| Denominación del artículo | CAMSV-C 24kV 400-630   |
| Número de artículo        | 370726   |
| Notas                     | También utilizable para cables Um = 7,2 kV, entonces debe comprobarse el diámetro min. encima del aislamiento del conductor. |

|  |
|--|
| Propiedades  |
| Cuerpo de empalme de silicona deslizable con control de campo integrado              |
| Amplio rango de secciones de líneas y cables   |
| Aplicación para amplio rango de secciones debido al conector tipo tornillo integrado |
| Tanto para los conductores de Cu como de Al  |
| Pocos componentes, diseño compacto y longitud de instalación reducida                |
| Con tubo retráctil en frío como protección exterior                                  |
| Montaje rápido, fácil y seguro   |
| Listo para el funcionamiento inmediatamente  |

|              |
|--------------|
| Aplicaciones |
| Interiores   |
| Exterior     |
| Bajo tierra  |
| Agua         |
| Canalización |
| Tubos vacíos |



|   |  |
|---|--|
| Denominación del artículo   | CAMSV-C 24kV 400-630                     |
| Número de artículo  | 370726                                   |
| Niveles de tensión  | U0/U (Um) 6/10 (12) kV - 12,7/22 (24) kV |
| Normas de ensayo  | CENELEC HD 629.1                         |
| Largo L   | 600 mm                                   |
| Diameter over core insulation after removal of the outer conductive layer min | 29.15 mm                                 |
| Nominal cross section 12 kV min   | 400 mm <sup>2</sup>                      |
| Nominal cross section 12 kV max   | 630 mm <sup>2</sup>                      |
| Nominal cross section 17,5 kV min   | 400 mm <sup>2</sup>                      |
| Nominal cross section 17,5 kV max   | 630 mm <sup>2</sup>                      |
| Nominal cross section 24 kV min   | 400 mm <sup>2</sup>                      |
| Nominal cross section 24 kV max   | 630 mm <sup>2</sup>                      |

## Datos logísticos

|                                   |   |
|-----------------------------------|---|
| Denominación del artículo         | CAMSV-C 24kV 400-630  |
| Número de artículo                | 370726  |
| Ámbito de entrega                 | Tubo exterior retráctil en frío   |
|                                   | Cuerpo aislante de empalme de silicona con capa conductora interior y exterior integrada (probado por unidad) |
|                                   | Conector tipo tornillo  |
|                                   | Tubo de malla de cobre  |
|                                   | Muelle de presión   |
|                                   | Cinta selladora   |
|                                   | Instrucciones de montaje  |
| Durabilidad                       | 36 Meses  |
| Temperatura de almacenamiento max | 40 °C   |
| Temperatura de almacenamiento min | 0 °C  |
| Número de arancel                 | 39269097  |
| EAN/GTIN                          | 4010311181660   |

## SAP Datos de embalaje

| Alternativa unidad de medida | C. de cart | Palet OW |
|------------------------------|------------|----------|
| Cantidad base                | 1          | 42       |
| Base unidad de medida        | Piece      | Piece    |
| Largo (mm)                   | 730        | 1200     |
| Ancho (mm)                   | 165        | 800      |
| Altura (mm)                  | 157        | 1100     |
| Peso neto (kg)               | 4.079      | 171.318  |
| Peso bruto (kg)              | 4.079      | 189.518  |