

Empalme unipolar  
con conector a tornillería y protección exterior retráctil en frío

Los empalmes de conexión Contrax CAMSV-C son apropiados para todos los cables de 1 conductor con aislamiento sintético (PVC, PE, XLPE, EPR). Permiten la conexión de cables de secciones y materiales de los conductores diferentes incluso en el caso de diseños del cable diferentes en lo que se refiere a la capa conductora (retirable o pelable) y el tipo de pantalla (pantalla de alambre o de cinta). Con conectores tipo tornillo.



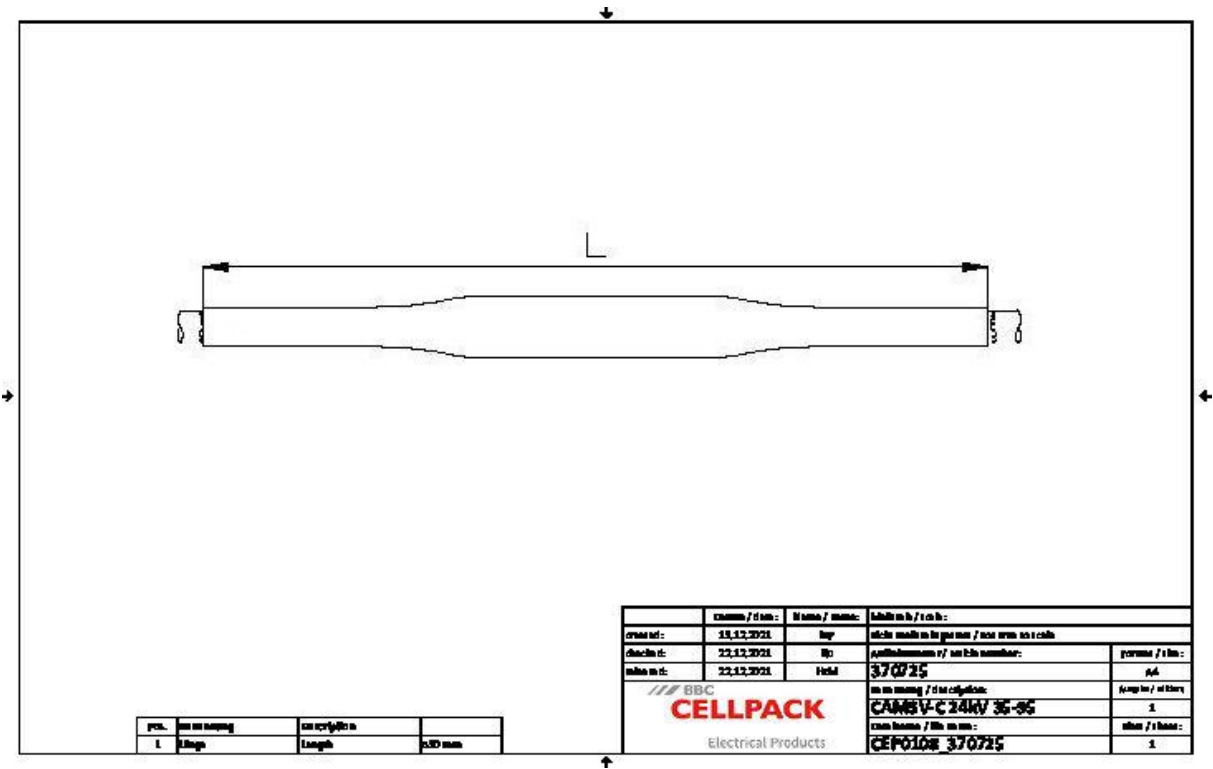
Descripción de producto

Denominación del artículo	CAMSV-C 24kV 35-95
Número de artículo	370725
Notas	También utilizable para cables Um = 7,2 kV, entonces debe comprobarse el diámetro min. encima del aislamiento del conductor.

Propiedades
Cuerpo de empalme de silicona deslizable con control de campo integrado
Amplio rango de secciones de líneas y cables
Aplicación para amplio rango de secciones debido al conector tipo tornillo integrado
Tanto para los conductores de Cu como de Al
Pocos componentes, diseño compacto y longitud de instalación reducida
Con tubo retráctil en frío como protección exterior
Montaje rápido, fácil y seguro
Listo para el funcionamiento inmediatamente

Aplicaciones
Interiores
Exterior
Bajo tierra
Agua
Canalización
Tubos vacíos

Datos técnicos



Denominación del artículo	CAMSV-C 24kV 35-95
Número de artículo	370725
Niveles de tensión	U0/U (Um) 6/10 (12) kV - 12,7/22 (24) kV
Normas de ensayo	CENELEC HD 629.1
Largo L	530 mm
Diameter over core insulation after removal of the outer conductive layer min	16.5 mm
Nominal cross section 12 kV min	70 mm²
Nominal cross section 12 kV max	150 mm²
Nominal cross section 17,5 kV min	50 mm²
Nominal cross section 17,5 kV max	120 mm²
Nominal cross section 24 kV min	35 mm²
Nominal cross section 24 kV max	95 mm²

## Datos logísticos

Denominación del artículo	CAMSV-C 24kV 35-95
Número de artículo	370725
Ámbito de entrega	Tubo exterior retráctil en frío
	Cuerpo aislante de empalme de silicona con capa conductora interior y exterior integrada (probado por unidad)
	Conector tipo tornillo
	Tubo de malla de cobre
	Muelle de presión
	Cinta selladora
	Instrucciones de montaje
Durabilidad	36 Meses
Temperatura de almacenamiento max	40 °C
Temperatura de almacenamiento min	0 °C
Número de arancel	39269097
EAN/GTIN	4010311181653

## SAP Datos de embalaje

Alternativa unidad de medida	C. de cart	Palet OW
Cantidad base	1	42
Base unidad de medida	Piece	Piece
Largo (mm)	725	1200
Ancho (mm)	167	800
Altura (mm)	160	1100
Peso neto (kg)	1.252	52.584
Peso bruto (kg)	1.252	70.784