

1-Leiter-Verbindungs-muffe
mit Schraubverbinder und Kaltschrumpf-Außenschutz

Contrax-Verbindungs-muffen CAMSV-C eignen sich für alle 1-Leiter-Kunststoffkabel (PVC, PE, VPE, EPR). Sie ermöglichen das Verbinden von Kabeln verschiedener Querschnitte und Leitermaterialien auch bei unterschiedlichen Kabelkonstruktionen hinsichtlich Leitschicht (abzieh- oder abschälbar) und Schirmgestaltung (Draht- oder Bandschirm). Mit Schraubverbinder.



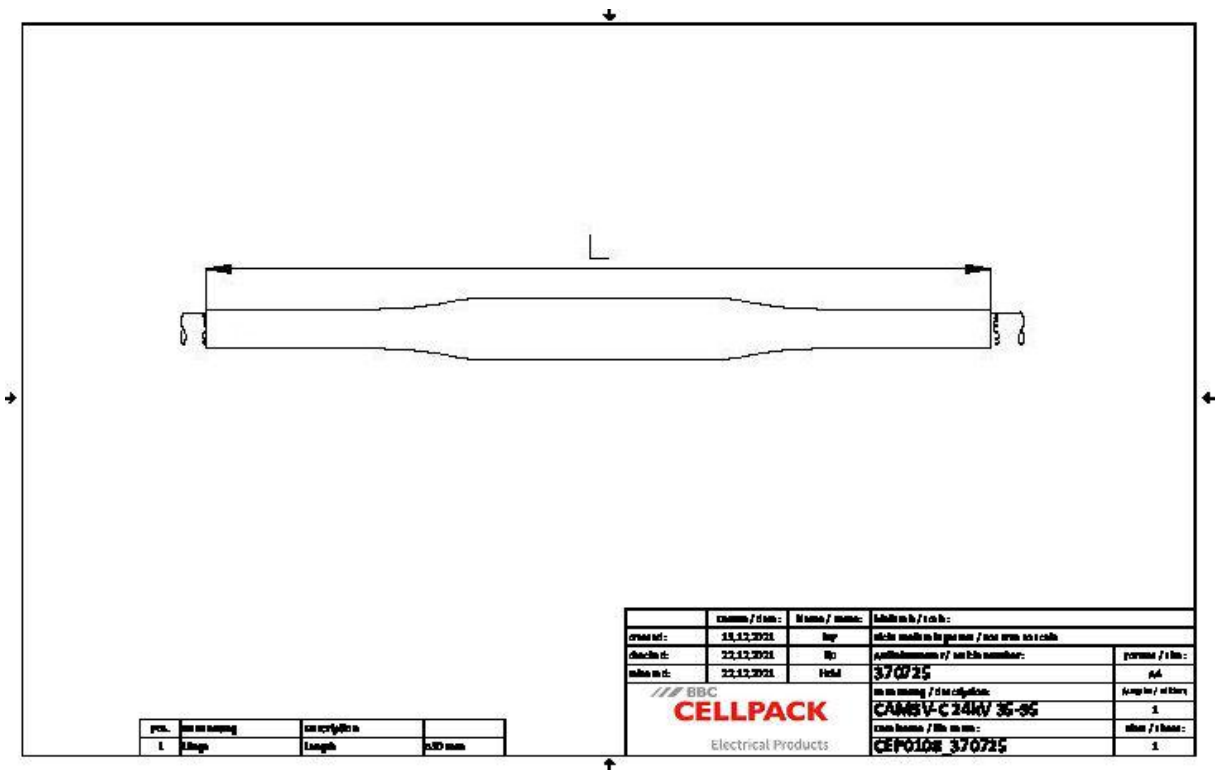
Produktbeschreibung

Artikelname	CAMSV-C 24kV 35-95
Artikelnummer	370725
Hinweise	Auch für Kabel Um = 7,2 kV zu verwenden, dann ist der min. Durchmesser über der Aderisolierung zu prüfen.

Eigenschaften
Aufschiebbarer Silikon-Muffenkörper mit integrierter Feldsteuerung
Großer Leitungs- und Kabelquerschnittsbereich
Mehrbereichsanwendung durch integrierten Schraubverbinder
Sowohl für Cu- als auch für Al-Leiter
Wenige Komponenten, kompakte Konstruktion und reduzierte Baulänge
Mit Kaltschrumpfschlauch als Außenschutz
Schnelle, einfache und sichere Montage
Sofort betriebsbereit

Anwendungen
Innenraum
Freiluft
Erdreich
Wasser
Installationskanäle
Leerrohre

Technische Daten



Artikelname	CAMSV-C 24kV 35-95
Artikelnummer	370725
Spannungsebenen	U0/U (Um) 6/10 (12) kV - 12,7/22 (24) kV
Prüfnormen	CENELEC HD 629.1
Länge L	530 mm
Durchmesser über Aderisolierung nach Entfernen der äußeren Leitschicht min	16.5 mm
Nennquerschnitt 12 kV min	70 mm²
Nennquerschnitt 12 kV max	150 mm²
Nennquerschnitt 17,5 kV min	50 mm²
Nennquerschnitt 17,5 kV max	120 mm²
Nennquerschnitt 24 kV min	35 mm²
Nennquerschnitt 24 kV max	95 mm²

Logistik Daten

Artikelname	CAMSV-C 24kV 35-95
Artikelnummer	370725
Lieferumfang	Kaltschrumpf-Außenschlauch
	Silikon-Muffenisolierkörper mit integrierter innerer und äußerer Leitschicht (stückgeprüft)
	Schraubverbinder
	Kupfergewebes Schlauch
	Rollfedern
	Dichtband
	Montageanleitung
Haltbarkeit	36 Monate
Lagertemperatur max	40 °C
Lagertemperatur min	0 °C
Ursprungsland	Deutschland
Zolltarifnummer	39269097
EAN/GTIN	4010311181653

Verpackungsdaten

Alternativmengeneinheit	Karton	Pal. EW
Basismenge	1	42
Basismengeneinheit	Stück	Stück
Länge (mm)	725	1200
Breite (mm)	167	800
Höhe (mm)	160	1100
Nettogewicht (kg)	1.252	52.584
Bruttogewicht (kg)	1.252	70.784