

1-aderige verbindingsmof

voor 1-aderige kunststof kabels

Contrax verbindingsmoffen Type CAM-S zijn geschikt voor alle 1-aderige kunststof geïsoleerde kabels (PVC, PE, VPE, EPR). Ze maken het mogelijk om kabels van verschillende doorsneden en adermaterialen ook bij verschillende kabelconstructies te verbinden met betrekking tot geleidende laag (met grafietlaag, aftrek- of afschilbaar) en schermvormgeving (scherm van draad of band). Geschikt voor persverbinders.



Produktbeschrijving

Artikelbeschrijving	CAM-S 24kV 70-240
Artikelnummer	201395
Notities	Ook voor $U_m = 7,2$ kV te gebruikt. (De min. diameter boven de aderisolatie worden gecontroleerd.)
Optioneel toebehoren	Pers verbinders (zie Verbindingstechniek)

Eigenschappen

Veilige veldsturing door permanent elastische siliconen veldsturingselementen

Groot leiding- en kabeldoorsnedegebied

Makkelijke en snelle montage

Direct operationeel

Toepassing

Binnen

Buiten

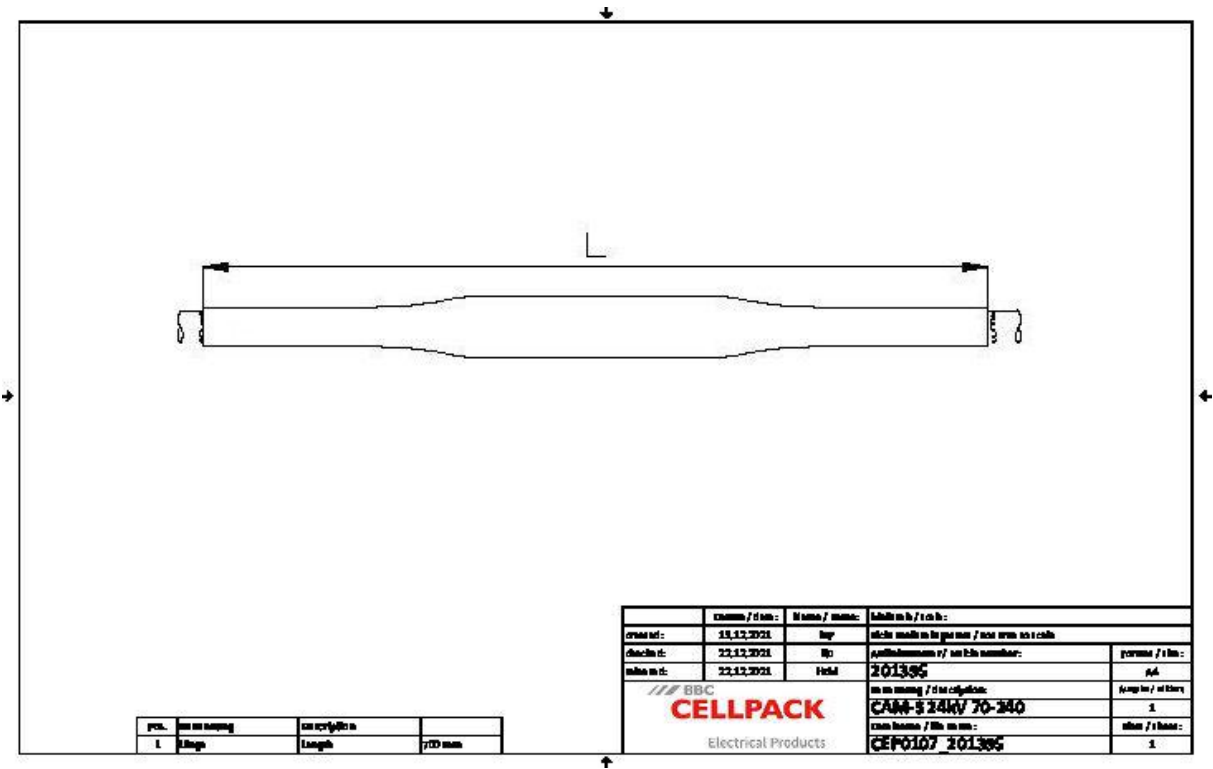
Aarde

Water

Installatiekanalen

Kabelgoten

Technische gegevens



Artikelbeschrijving	CAM-S 24kV 70-240
Artikelnummer	201395
Spanningsniveaus	U0/U (Um) 6/10 (12) kV - 12,7/22 (24) kV U0/U (Um) 12/20 (24) kV - 12,7/22 (24) kV
Testrapporten	CENELEC HD 629.1
Diameter connector max	36 mm
Length Connector max	160 mm
Lengte L	700 mm
Diameter over core insulation after removal of the outer conductive layer min	19.9 mm
Nominal cross section 24 kV min	70 mm²
Nominal cross section 24 kV max	240 mm²

Logistieke gegevens

Artikelbeschrijving	CAM-S 24kV 70-240
Artikelnummer	201395
Levering	Dikwandige warmtekrimp-buitenbuis met thermoplastische lijm
	Siliconen-veldsturingselementen
	Siliconen-mofisolatielichaam met geïntegreerde binnenste geleidende laag (per stuk getest)
	Kopergaasslang, koperen vlechtwerkbus
	Rolveren
	Halfgeleidende tape
	Montagehandleiding
Duurzaamheid aanvullende teksten	Onbeperkt houdbaar
Land van oorsprong	Duitsland
Douanetariefnummer	39269097
EAN/GTIN	4010311057118

Verpakkingsgegevens

Alternatieve maateenheid	Karton	Pallet EW
Basishoeveelheid	1	42
Basis maateenheid	Stuk	Stuk
Lengte (mm)	730	1200
Breedte (mm)	165	800
Hoogte (mm)	157	1130
Netto gewicht (kg)	1.698	71.316
Bruto gewicht (kg)	1.698	89.516