

Giunto diritto unipolare

per cavi unipolari polimerici

I giunti diritti Contrax tipo CAM sono adatti per tutti i cavi di plastica unipolari (PVC, PE, VPE, EPR). Permettono il collegamento di cavi con sezioni e materiali conduttivi diversi, anche con strutture di cavi di tipo differente rispetto allo strato conduttivo (grafitato, rimovibile o spellabile) e alla realizzazione della schermatura (in filo o a nastro). Adatti per connettori a compressione.



Descrizione del prodotto

Descrizione dell'articolo	CAM-S 24kV 70-240
Codice articolo	201395
Note	Utilizzabile anche per cavi Um = 7,2 kV, in questo caso verificare il diametro minimo sull'isolamento del cavo.
Accessorio opzionale	Connettori a compressione (vedi Tecnologia di connessione)

Proprietà

Controllo di campo sicuro grazie agli elementi per il controllo di campo in silicone a elasticità permanente

Grandi sezioni di cavi e conduttori

Montaggio rapido, facile e sicuro

Pronto per applicazioni immediate

Applicazioni

Interno

Esterno

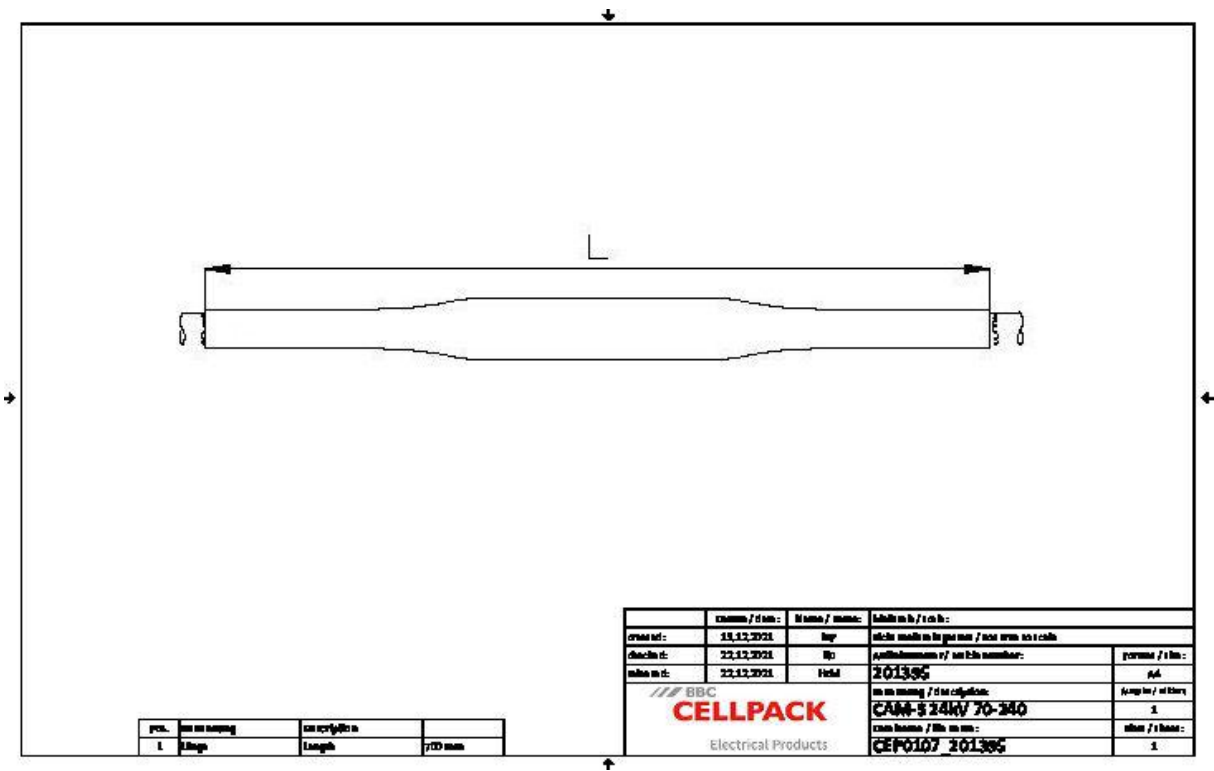
Terra

Acqua

Canaline portacavi

Condotto

Dati tecnici



Descrizione dell'articolo	CAM-S 24kV 70-240
Codice articolo	201395
Livelli di tensione	U0/U (Um) 6/10 (12) kV - 12,7/22 (24) kV U0/U (Um) 12/20 (24) kV - 12,7/22 (24) kV
Norme di prova	CENELEC HD 629.1
Diameter connector max	36 mm
Length Connector max	160 mm
Lunghezza L	700 mm
Diameter over core insulation after removal of the outer conductive layer min	19.9 mm
Nominal cross section 24 kV min	70 mm²
Nominal cross section 24 kV max	240 mm²

Dati logistici

Descrizione dell'articolo	CAM-S 24kV 70-240
Codice articolo	201395
Ambito di consegna	Guaine isolanti termorestringenti a parete spessa con adesivo termoplastico Elementi in silicone per controllo di campo Unità isolante di collegamento in silicone con strato conduttivo interno integrato (testate singolarmente)
	Tubo a treccia di rame
	Molle a rotolo
	Nastro semiconduttore
	Istruzioni di montaggio
Durata testi aggiuntivi	Durata di conservazione illimitata
Numero di tariffa doganale	39269097
EAN/GTIN	4010311057118

Dati di imballaggio

Alternativa unità di misura	Scatolone	Pallet EW
Quantità base	1	42
Base unità di misura testo	Pezzo	Pezzo
Lunghezza (mm)	730	1200
Larghezza (mm)	165	800
Altezza (mm)	157	1130
Peso netto (kg)	1.698	71.316
Peso lordo (kg)	1.698	89.516