

Empalme unipolar

para cables sintético unipolares

Los empalmes de conexión Contrax tipo CAM-S son apropiados para todos los cables de 1 conductor con aislamiento sintético (PVC, PE, XLPE, EPR). Permiten la conexión de cables de secciones y materiales de los conductores diferentes incluso en el caso de diseños del cable diferentes en lo que se refiere a la capa conductora (grafitada, retirable o pelable) y el tipo de pantalla (pantalla de alambre o de cinta). Para conectores a compresión.



Descripción de producto

Denominación del artículo	CAM-S 24kV 70-240
Número de artículo	201395
Notas	También utilizable para cables $U_m = 7,2$ kV, entonces debe comprobarse el diámetro min. encima del aislamiento del conductor.
Accesorio opcional	Manguitos de compresión (ver Tecnología de Conexión)

Propiedades

Control de campo seguro debido a los elementos de control de campo de silicona permanentemente elásticos

Amplio rango de secciones de líneas y cables

Montaje rápido, fácil y seguro

Listo para el funcionamiento inmediatamente

Aplicaciones

Interiores

Exterior

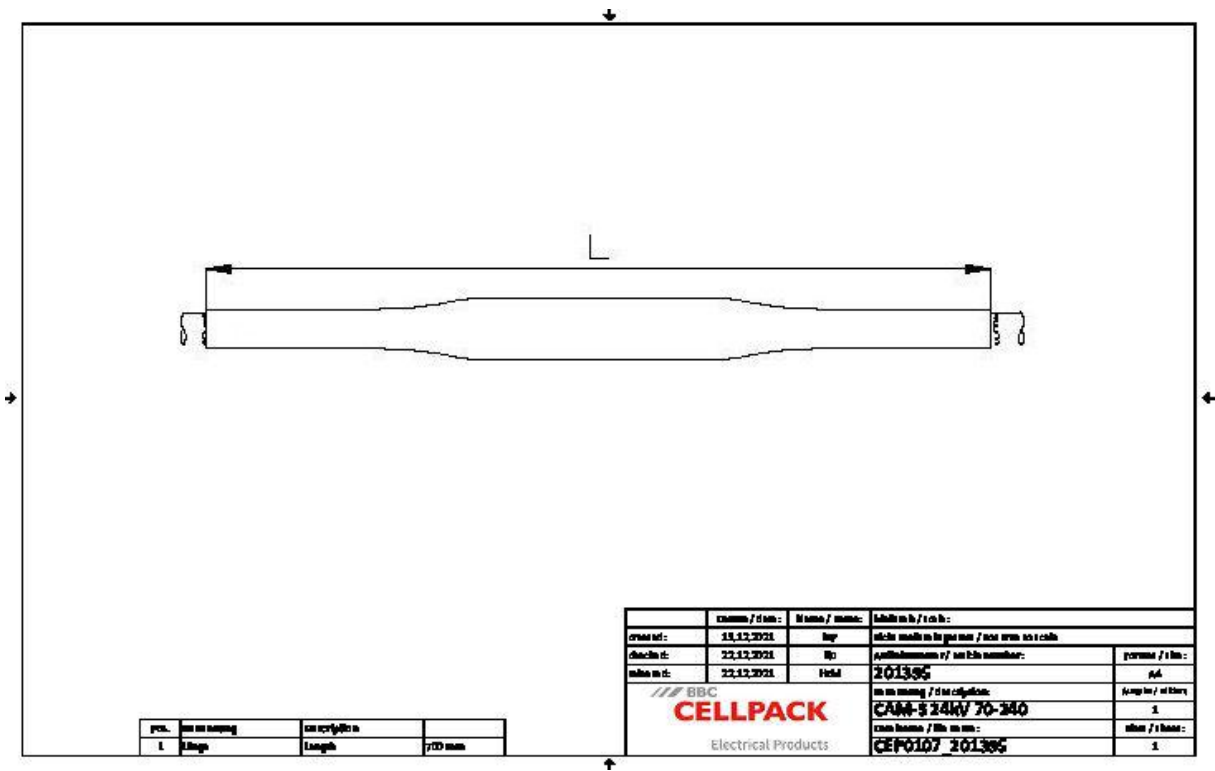
Bajo tierra

Agua

Canalización

Tubos vacíos

Datos técnicos



Denominación del artículo	CAM-S 24kV 70-240
Número de artículo	201395
Niveles de tensión	U0/U (Um) 6/10 (12) kV - 12,7/22 (24) kV U0/U (Um) 12/20 (24) kV - 12,7/22 (24) kV
Normas de ensayo	CENELEC HD 629.1
Diameter connector max	36 mm
Length Connector max	160 mm
Largo L	700 mm
Diameter over core insulation after removal of the outer conductive layer min	19.9 mm
Nominal cross section 24 kV min	70 mm²
Nominal cross section 24 kV max	240 mm²

Datos logísticos

Denominación del artículo	CAM-S 24kV 70-240
Número de artículo	201395
Ámbito de entrega	Tubo termorretráctil exterior de pared gruesa con adhesivo termoplástico
	Elementos de control de campo de silicona
	Cuerpo aislante de empalme de silicona con capa conductora interior integrada (probado por unidad)
	Tubo de malla de cobre
	Muelle de presión
	Cinta semiconductor
	Instrucciones de montaje
Durabilidad textos adicionales	Almacenamiento ilimitado
Número de arancel	39269097
EAN/GTIN	4010311057118

SAP Datos de embalaje

Alternativa unidad de medida	C. de cart	Palet OW
Cantidad base	1	42
Base unidad de medida	Piece	Piece
Largo (mm)	730	1200
Ancho (mm)	165	800
Altura (mm)	157	1130
Peso neto (kg)	1.698	71.316
Peso bruto (kg)	1.698	89.516