

1-Leiter-Innenraum-Aufschiebe-Endverschluss

mit Schraubkabelschuh für 1-Leiter-Kunststoffkabel

Contrax Endverschlüsse CAESK-I eignen sich für alle 1-Leiter-Kunststoffkabel (PVC, PE, VPE, EPR) mit unterschiedlichen Leitschichten (graphitiert, abzieh- oder abschälbar) und Schirmgestaltungen (Draht- oder Bandschirm). Mit Schraubkabelschuhen.



Produktbeschreibung

|                    |   |
|--------------------|---|
| Artikelname        | CAESK-I 36kV 120-240  |
| Artikelnummer      | 289962  |
| Hinweise           | Auch für Kabel Um = 7,2 kV zu verwenden, dann ist der min. Durchmesser über der Aderisolierung zu prüfen. |
| Optionales Zubehör | Erdungsgarnitur Typ EGA für Kabel mit Bandschirm (siehe Verbindungstechnik)                               |

Eigenschaften

Schnelle, einfache und sichere Montage durch Silikon-Aufschiebe-Komponenten

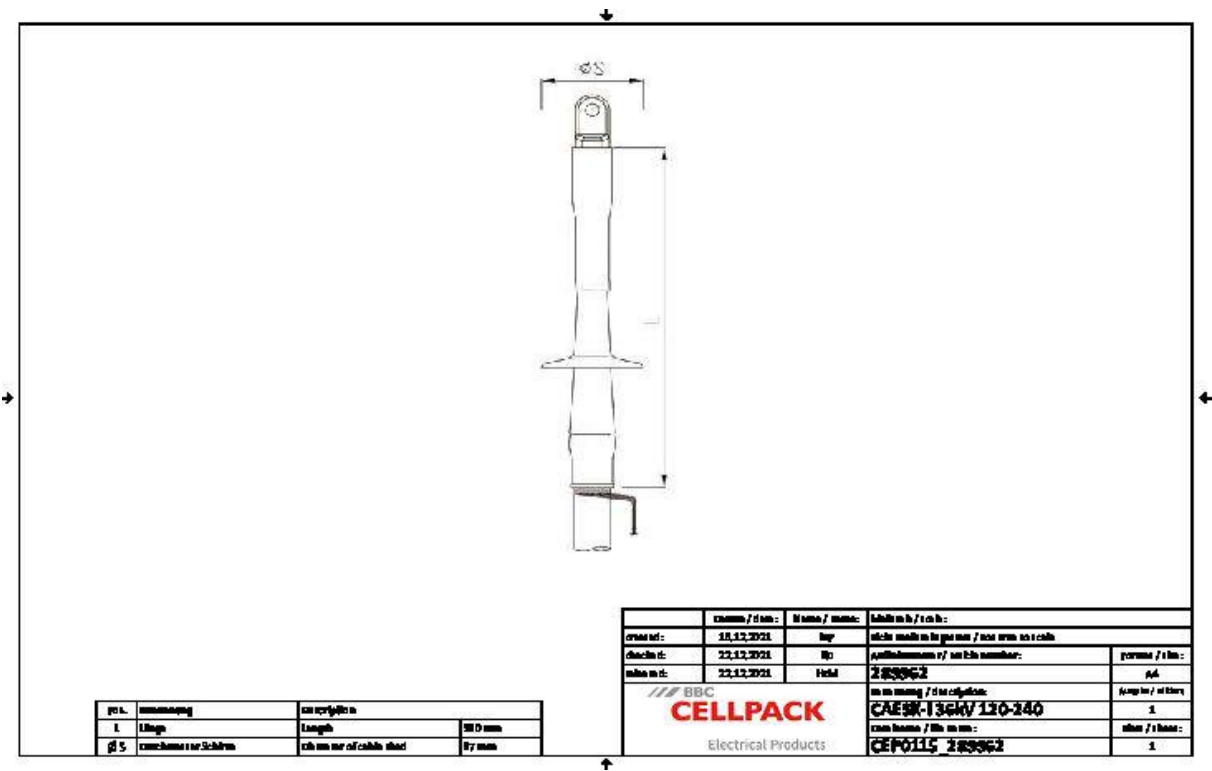
Großer Querschnittsbereich

Sofort betriebsbereit

Anwendungen

Innenraum

Technische Daten



|  |   |
|--|---|
| Artikelname  | CAESK-I 36kV 120-240                    |
| Artikelnummer  | 289962                                  |
| Spannungsebenen  | U0/U (Um) 18/30 (36) kV - 19/33 (36) kV |
| Prüfnormen   | CENELEC HD 629.1                        |
| Länge L  | 380 mm                                  |
| Durchmesser über Aderisolierung nach Entfernen der äußeren Leitschicht min | 28.6 mm                                 |
| Anzahl Schirme je Phase  | 4 Stück                                 |
| Durchmesser Schirm   | 97 mm                                   |
| Nennquerschnitt 36 kV min  | 120 mm²                                 |
| Nennquerschnitt 36 kV max  | 240 mm²                                 |

## Logistik Daten

|                         |   |
|-------------------------|---|
| Artikelname             | CAESK-I 36kV 120-240  |
| Artikelnummer           | 289962  |
| Lieferumfang            | 3 x 1-teilige aufschiebbare Silikon-Endverschlüsse mit integrierter Feldsteuerung |
|                         | Silikonschlauch   |
|                         | Schraubkabelschuhe für Hauptleiter  |
|                         | Dichtband   |
|                         | Montagekleinmaterial  |
|                         | Montageanleitung  |
| Haltbarkeit Zusatztexte | Unbegrenzt lagerfähig   |
| Ursprungsland           | Deutschland   |
| Zolltarifnummer         | 85469090  |
| EAN/GTIN                | 4010311149417   |

## Verpackungsdaten

|                         |        |         |
|-------------------------|--------|---------|
| Alternativmengeneinheit | Karton | Pal. EW |
| Basismenge              | 1      | 36      |
| Basismengeneinheit      | Stück  | Stück   |
| Länge (mm)              | 438    | 1200    |
| Breite (mm)             | 267    | 800     |
| Höhe (mm)               | 157    | 1130    |
| Nettogewicht (kg)       | 1.974  | 71.064  |
| Bruttogewicht (kg)      | 1.974  | 89.264  |