

Głowica 1-żyłowa wewnętrzna nasuwana

z końcówkami śrubowymi do kabli 1-żyłowych o izolacji wytłaczanej

Głowice Contrax CAESK-I nadają się do wszystkich 1-żyłowych kabli o izolacji wytłaczanej (PVC, PE, VPE, EPR) z różnymi powłokami przewodzącymi (pokryte grafitem, ściągane lub zdzierane) i rodzajami ekranów na izolacji (ekran z drutu miedzianego lub taśmowy). Ze śrubowymi końcówkami kablowymi.



Opis produktu

Oznaczenie artykułu	CAESK-I 24kV 120-240
Numer przedmiotu	289957
Uwaga	Do stosowania również do kabli $U_m = 7,2$ kV, wtedy należy sprawdzić minimalną średnicę nad izolacją żyły.
Aksesoria uzupełniające	Zestaw uziemiający typu EGA do kabli opancerzonych (patrz Technologia łączenia)

Właściwości

Szybki, prosty i bezpieczny montaż dzięki silikonowym komponentom nasuwanym

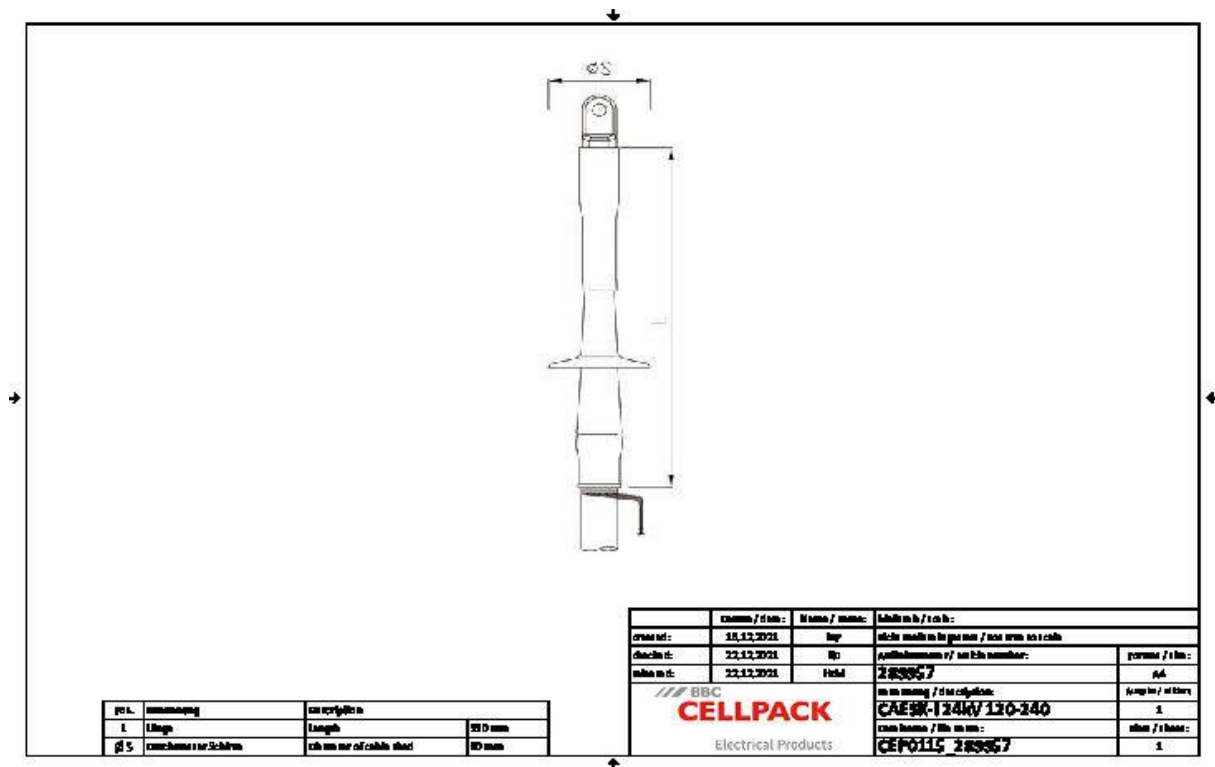
Duży zakres przekrojów

Gotowy do natychmiastowego działania

Zastosowanie

Wnętrze

Dane techniczne



Oznaczenie artykułu	CAESK-I 24kV 120-240
Numer przedmiotu	289957
Poziomy napięcie	U0/U (Um) 12/20 (24) kV - 12,7/22 (24) kV
Normy i certyfikaty	CENELEC HD 629.1
Długość L	330 mm
Diameter over core insulation after removal of the outer conductive layer min	23.1 mm
Number of sheds per phase	1 Sztuka
Diameter shed	90 mm
Nominal cross section 24 kV min	120 mm ²
Nominal cross section 24 kV max	240 mm ²

Dane logistyczne

Oznaczenie artykułu	CAESK-I 24kV 120-240
Numer przedmiotu	289957
Zakres dostawy	3 x 1 Częściowa elastyczna głowica silikonowa ze zintegrowanym sterowaniem polem
	Rura silikonowa
	Końcówki kablowe śrubowe do przewodu głównego
	Taśma uszczelniająca
	Osprzęt montażowy
	Instrukcja montażowa
Okres przydatności - dodatkowy opis	Nieograniczony czas przechowywania
Numer taryfy celnej	85469090
EAN/GTIN	4010311149363

Dane opakowania

Alternatywna jednostka opakowania	Karton	Paleta EW
Ilość podstawowa	1	36
Podstawowa jednostka opakowania	Sztuka	Sztuka
Długość (mm)	422	1200
Szerokość (mm)	262	800
Wysokość (mm)	155	1130
Waga netto (kg)	1.631	58.716
Waga brutto (kg)	1.631	76.916