

## Eindsluiting koude opschuif voor 1-aderige kabel binnen

met schroef kabelschoenen voor 1-aderige kunststof kabels

Contrax eindsluitingen CAESK-I zijn geschikt voor alle 1-aderige kunststof geïsoleerde kabels (PVC, PE, VPE, EPR) met verschillende geleidende lagen (met grafietlaag, aftrek- of afschilbaar) en schermvormgevingen (scherm van koperdraad of band). Met schroefkabelschoenen



### Produktbeschrijving

Artikelbeschrijving	CAESK-I 24kV 70-150
Artikelnummer	289956
Notities	Ook voor $U_m = 7,2$ kV te gebruikt. (De min. diameter boven de aderisolatie worden gecontroleerd.)
Optioneel toebehoren	EGA aardingskit voor kunststof kabel (zie Verbindingstechniek)

#### Eigenschappen

Snelle, eenvoudige en veilige montage door siliconen-opschuifcomponenten

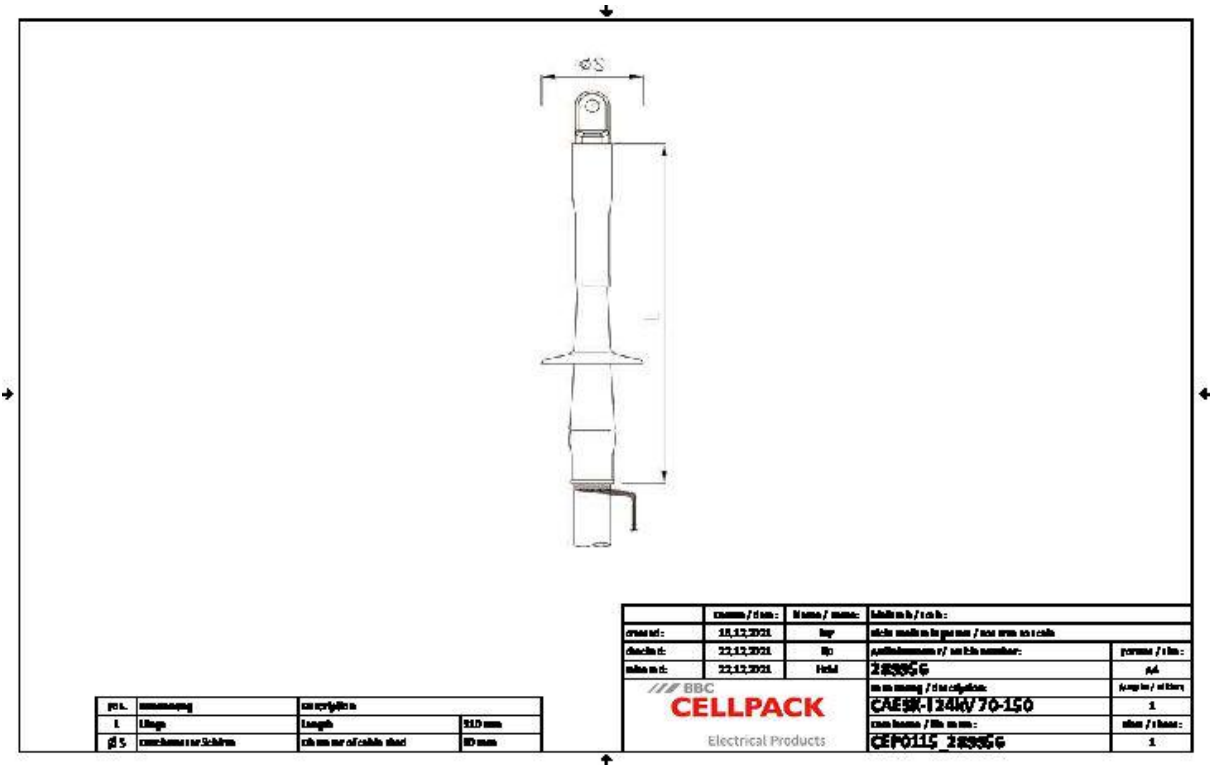
Groot diameterbereik

Direct operationeel

#### Toepassing

Binnen

Technische gegevens



Artikelbeschrijving	CAESK-I 24kV 70-150
Artikelnummer	289956
Spanningsniveaus	U0/U (Um) 12/20 (24) kV - 12,7/22 (24) kV
Testrapporten	CENELEC HD 629.1
Lengte L	310 mm
Diameter over core insulation after removal of the outer conductive layer min	19.9 mm
Number of sheds per phase	1 Stuks
Diameter shed	90 mm
Nominal cross section 24 kV min	70 mm <sup>2</sup>
Nominal cross section 24 kV max	150 mm <sup>2</sup>

## Logistieke gegevens

Artikelbeschrijving	CAESK-I 24kV 70-150
Artikelnummer	289956
Levering	3 x 1-Delige opschuifbare siliconen-eindsluitingen met geïntegreerde veldsturing
	Siliconen-slang
	Schroefkabelschoen voor hoofdgeleider
	Afdichtingsband
	Klein montagemateriaal
	Montagehandleiding
Duurzaamheid aanvullende teksten	Onbeperkt houdbaar
Land van oorsprong	Duitsland
Douanetariefnummer	85469090
EAN/GTIN	4010311149356

## Verpakkingsgegevens

Alternatieve maateenheid	Karton	Pallet EW
Basishoeveelheid	1	84
Basis maateenheid	Stuk	Stuk
Lengte (mm)	420	1200
Breedte (mm)	250	800
Hoogte (mm)	140	1130
Netto gewicht (kg)	1.301	109.284
Bruto gewicht (kg)	1.301	127.484