

Głowica 1-żyłowa wewnętrzna nasuwana
z końcówkami śrubowymi do kabli 1-żyłowych o izolacji wytłaczanej

Głowice Contrax CAESK-I nadają się do wszystkich 1-żyłowych kabli o izolacji wytłaczanej (PVC, PE, VPE, EPR) z różnymi powłokami przewodzącymi (pokryte grafitem, ściągane lub zdzierane) i rodzajami ekranów na izolacji (ekran z drutu miedzianego lub taśmowy). Ze śrubowymi końcówkami kablowymi.

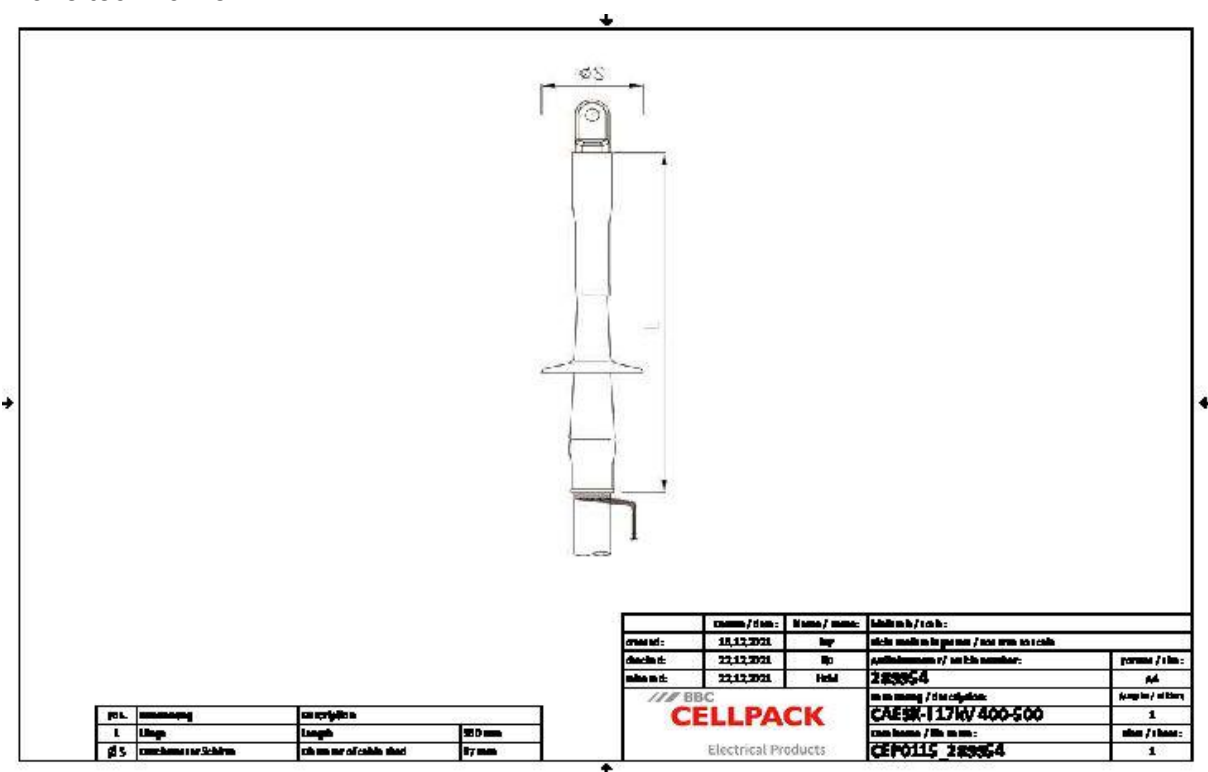


Opis produktu

Oznaczenie artykułu	CAESK-I 17kV 400-500
Numer przedmiotu	289954
Uwaga	Do stosowania również do kabli $U_m = 7,2 \text{ kV}$, wtedy należy sprawdzić minimalną średnicę nad izolacją żyły.
Akcesoria uzupełniające	Zestaw uziemiający typu EGA do kabli opancerzonych (patrz Technologia łączenia)

Właściwości
Szybki, prosty i bezpieczny montaż dzięki silikonowym komponentom nasuwanym
Duży zakres przekrojów
Gotowy do natychmiastowego działania

Zastosowanie
Wnętrze



Oznaczenie artykułu	CAESK-I 17kV 400-500
Numer przedmiotu	289954
Poziomy napięcie	U0/U (Um) 8,7/15 (17,5) kV
Normy i certyfikaty	CENELEC HD 629.1
Długość L	360 mm
Diameter over core insulation after removal of the outer conductive layer min	32.3 mm
Number of sheds per phase	1 Sztuka
Diameter shed	97 mm
Nominal cross section 17,5 kV min	400 mm²
Nominal cross section 17.5 kV max	500 mm²

Dane logistyczne

Oznaczenie artykułu	CAESK-I 17kV 400-500
Numer przedmiotu	289954
Zakres dostawy	3 x 1 Częściowa elastyczna głowica silikonowa ze zintegrowanym sterowaniem polem
	Rura silikonowa
	Końcówki kablowe śrubowe do przewodu głównego
	Taśma uszczelniająca
	Osprzęt montażowy
	Instrukcja montażowa
Okres przydatności - dodatkowy opis	Nieograniczony czas przechowywania
Numer taryfy celnej	85469090
EAN/GTIN	4010311149332

Dane opakowania

Alternatywna jednostka opakowania	Karton
Ilość podstawowa	1
Podstawowa jednostka opakowania	Sztuka
Długość (mm)	425
Szerokość (mm)	255
Wysokość (mm)	145
Waga netto (kg)	2.819
Waga brutto (kg)	2.819