

1-Leiter-Innenraum-Aufschiebe-Endverschluss

mit Schraubkabelschuh für 1-Leiter-Kunststoffkabel

Contrax Endverschlüsse CAESK-I eignen sich für alle 1-Leiter-Kunststoffkabel (PVC, PE, VPE, EPR) mit unterschiedlichen Leitschichten (graphitiert, abzieh- oder abschälbar) und Schirmgestaltungen (Draht- oder Bandschirm). Mit Schraubkabelschuhen.



Produktbeschreibung

Artikelname	CAESK-I 17kV 400-500
Artikelnummer	289954
Hinweise	Auch für Kabel Um = 7,2 kV zu verwenden, dann ist der min. Durchmesser über der Aderisolierung zu prüfen.
Optionales Zubehör	Erdungsgarnitur Typ EGA für Kabel mit Bandschirm (siehe Verbindungstechnik)

Eigenschaften

Schnelle, einfache und sichere Montage durch Silikon-Aufschiebe-Komponenten

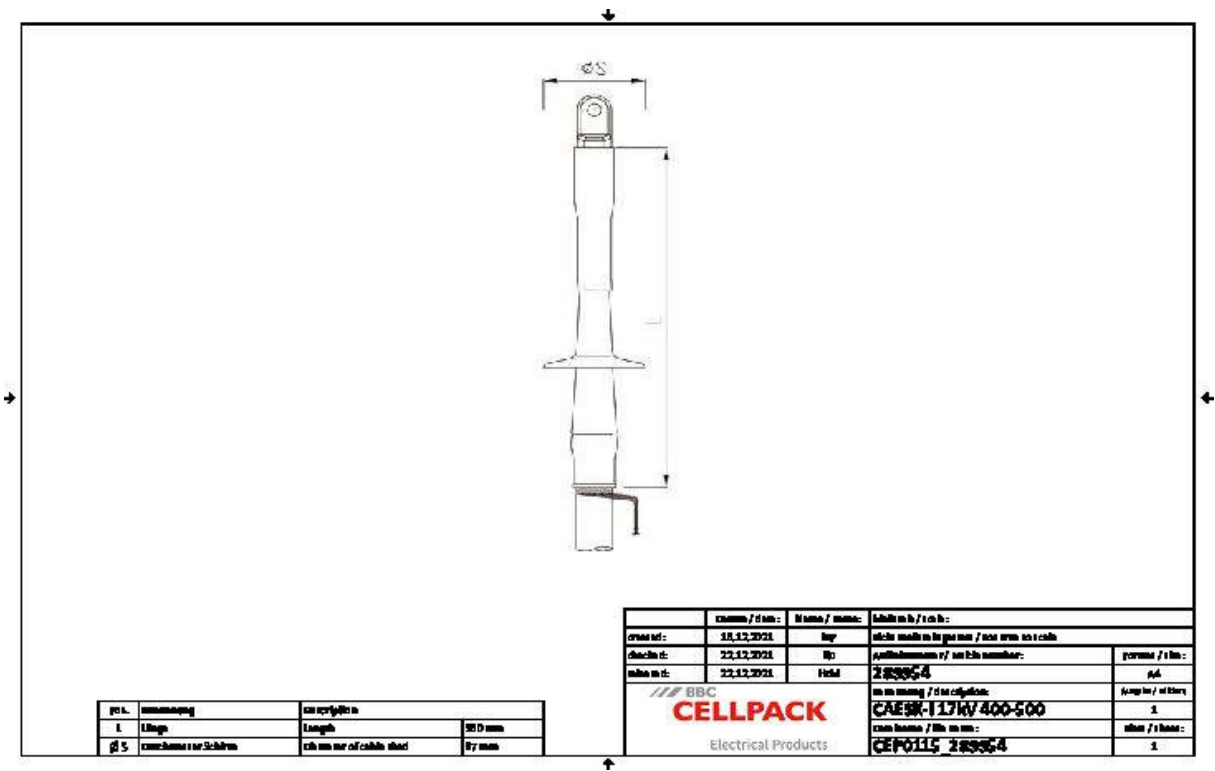
Großer Querschnittsbereich

Sofort betriebsbereit

Anwendungen

Innenraum

Technische Daten



Artikelname	CAESK-I 17kV 400-500
Artikelnummer	289954
Spannungsebenen	U0/U (Um) 8,7/15 (17,5) kV
Prüfnormen	CENELEC HD 629.1
Länge L	360 mm
Durchmesser über Aderisolation nach Entfernen der äußeren Leitschicht min	32.3 mm
Anzahl Schirme je Phase	1 Stück
Durchmesser Schirm	97 mm
Nennquerschnitt 17,5 kV min	400 mm²
Nennquerschnitt 17,5 kV max	500 mm²

Logistik Daten

Artikelname	CAESK-I 17kV 400-500
Artikelnummer	289954
Lieferumfang	3 x 1-teilige aufschiebbare Silikon-Endverschlüsse mit integrierter Feldsteuerung
	Silikonschlauch
	Schraubkabelschuhe für Hauptleiter
	Dichtband
	Montagekleinmaterial
	Montageanleitung
Haltbarkeit Zusatztexte	Unbegrenzt lagerfähig
Ursprungsland	Deutschland
Zolltarifnummer	85469090
EAN/GTIN	4010311149332

Verpackungsdaten

Alternativmengeneinheit	Karton
Basismenge	1
Basismengeneinheit	Stück
Länge (mm)	425
Breite (mm)	255
Höhe (mm)	145
Nettogewicht (kg)	2.819
Bruttogewicht (kg)	2.819