

Eindsluiting koude opschuif voor 1-aderige kabel binnen

met schroef kabelschoenen voor 1-aderige kunststof kabels

Contrax eindsluitingen CAESK-I zijn geschikt voor alle 1-aderige kunststof geïsoleerde kabels (PVC, PE, VPE, EPR) met verschillende geleidende lagen (met grafietlaag, aftrek- of afschilbaar) en schermvormgevingen (scherm van koperdraad of band). Met schroefkabelschoenen



Produktbeschrijving

| | |
|----------------------|---|
| Artikelbeschrijving | CAESK-I 12kV 95-150 |
| Artikelnummer | 289945 |
| Notities | Ook voor $U_m = 7,2$ kV te gebruikt. (De min. diameter boven de aderisolatie worden gecontroleerd.) |
| Optioneel toebehoren | EGA aardingskit voor kunststof kabel (zie Verbindingstechniek) |

Eigenschappen

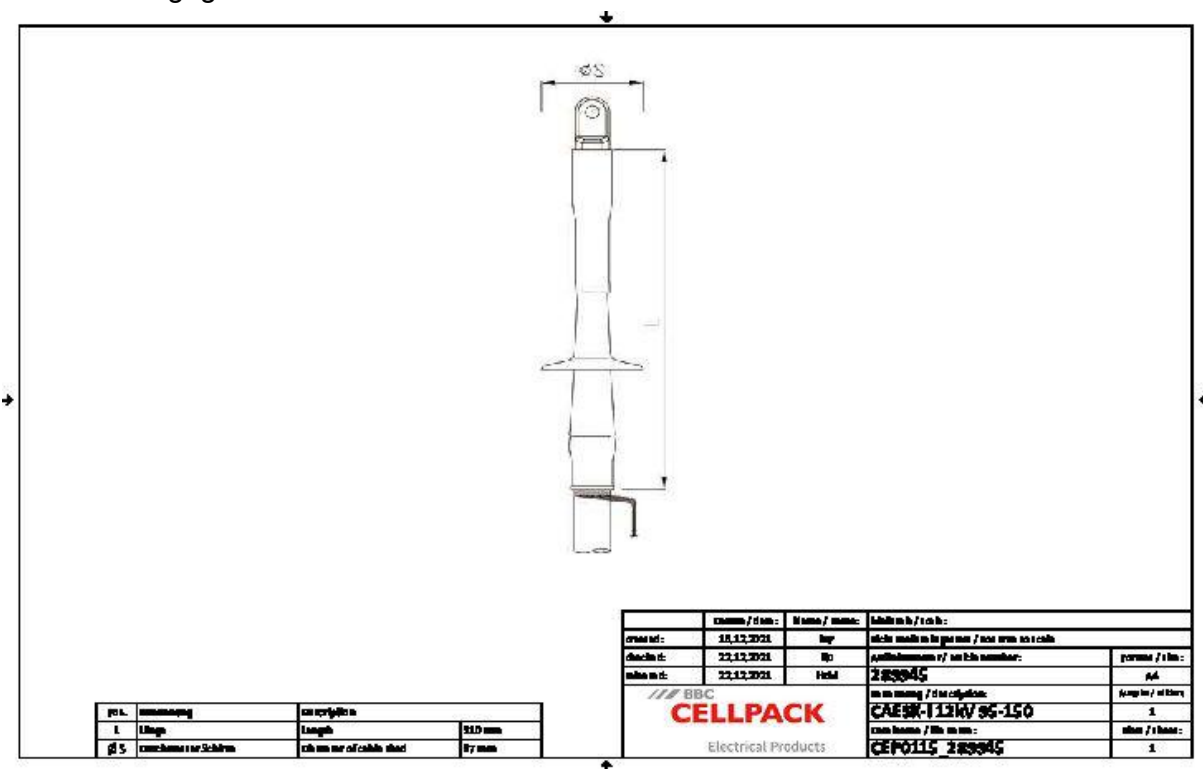
Snelle, eenvoudige en veilige montage door siliconen-opschuifcomponenten

Groot diameterbereik

Direct operationeel

Toepassing

Binnen



| | |
|---|--|
| Artikelbeschrijving | CAESK-I 12kV 95-150 |
| Artikelnummer | 289945 |
| Spanningsniveau | U0/U (Um) 6/10 (12) kV - 6,35/11 (12) kV |
| Testrapporten | CENELEC HD 629.1 |
| Lengte L | 310 mm |
| Diameter over core insulation after removal of the outer conductive layer min | 17.3 mm |
| Number of sheds per phase | 1 Stuks |
| Diameter shed | 87 mm |
| Nominal cross section 12 kV min | 95 mm² |
| Nominal cross section 12 kV max | 150 mm² |

Logistieke gegevens

| | |
|----------------------------------|--|
| Artikelbeschrijving | CAESK-I 12kV 95-150 |
| Artikelnummer | 289945 |
| Levering | 3 x 1-Delige opschuifbare siliconen-eindsluitingen met geïntegreerde veldsturing |
| | Siliconen-slang |
| | Schroefkabelschoen voor hoofdgeleider |
| | Afdichtingsband |
| | Klein montagemateriaal |
| | Montagehandleiding |
| Duurzaamheid aanvullende teksten | Onbeperkt houdbaar |
| Land van oorsprong | Duitsland |
| Douanetariefnummer | 85469090 |
| EAN/GTIN | 4010311149257 |

Verpakkingsgegevens

| Alternatieve maateenheid | Karton | Pallet EW |
|--------------------------|--------|-----------|
| Basishoeveelheid | 1 | 36 |
| Basis maateenheid | Stuk | Stuk |
| Lengte (mm) | 420 | 1200 |
| Breedte (mm) | 250 | 800 |
| Hoogte (mm) | 140 | 1130 |
| Netto gewicht (kg) | 1.366 | 49.176 |
| Bruto gewicht (kg) | 1.366 | 67.376 |