

Głowica 1-żyłowa napowietrzna nasuwana
z końcówkami śrubowymi do kabli 1-żyłowych o izolacji wytłaczanej

Głowice Contrax CAESK-F nadają się do wszystkich 1-żyłowych kabli o izolacji wytłaczanej (PVC, PE, VPE, EPR) z różnymi powłokami przewodzącymi (pokryte grafitem, ściągane lub zdzierane) i rodzajami ekranów na izolacji (ekran z drutu miedzianego lub taśmowy). Ze śrubowymi końcówkami kablowymi.

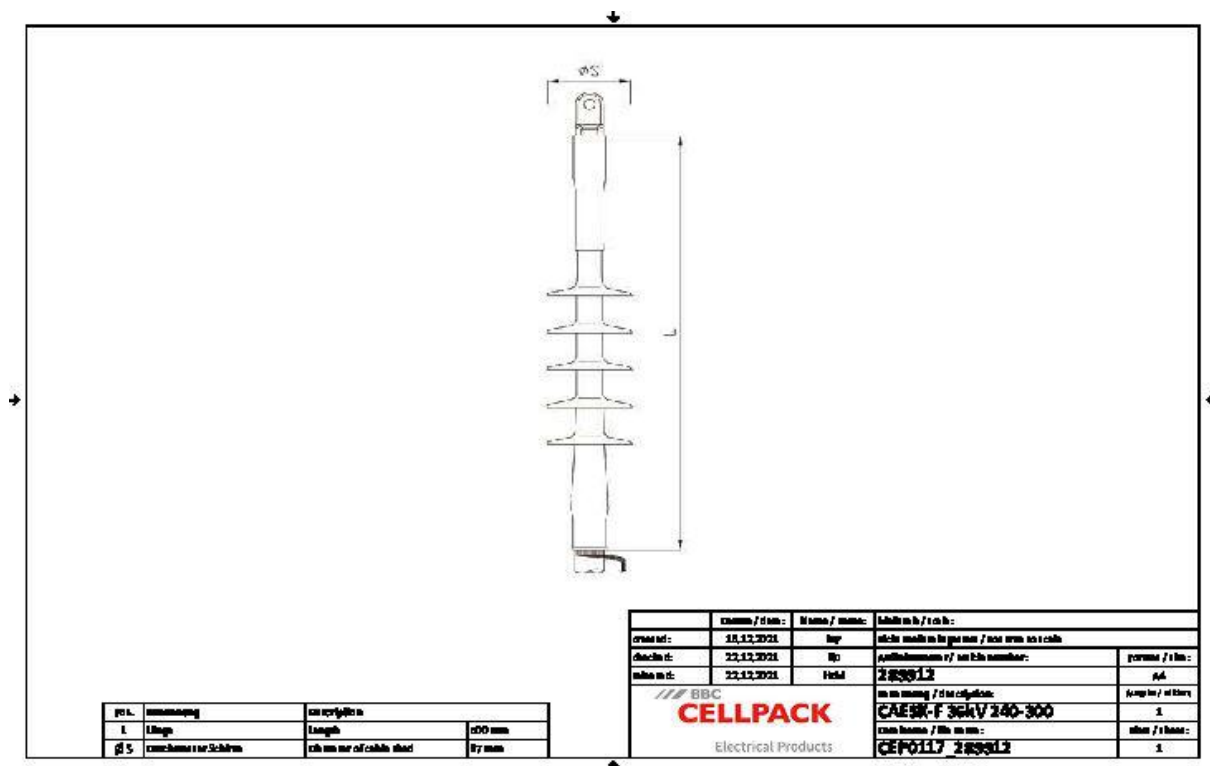


Opis produktu

| | |
|-------------------------|--|
| Oznaczenie artykułu | CAESK-F 36kV 240-300 |
| Numer przedmiotu | 289912 |
| Uwaga | Do stosowania również do kabli $U_m = 7,2 \text{ kV}$, wtedy należy sprawdzić minimalną średnicę nad izolacją żyły. |
| Akcesoria uzupełniające | Zestaw uziemiający typu EGA do kabli opancerzonych (patrz Technologia łączenia) |

| |
|---|
| Właściwości |
| Szybki, prosty i bezpieczny montaż dzięki silikonowym komponentom nasuwanym |
| Duży zakres przekrojów |
| Gotowy do natychmiastowego działania |

| |
|--------------|
| Zastosowanie |
| Napowietrzny |



| | |
|---|---|
| Oznaczenie artykułu | CAESK-F 36kV 240-300 |
| Numer przedmiotu | 289912 |
| Poziomy napięcie | U0/U (Um) 18/30 (36) kV - 19/33 (36) kV |
| Normy i certyfikaty | CENELEC HD 629.1 |
| Długość L | 500 mm |
| Diameter over core insulation after removal of the outer conductive layer min | 32.3 mm |
| Number of sheds per phase | 5 Sztuka |
| Diameter shed | 97 mm |
| Nominal cross section 36 kV min | 240 mm ² |
| Nominal cross section 36 kV max | 300 mm ² |

Dane logistyczne

| | |
|-------------------------------------|--|
| Oznaczenie artykułu | CAESK-F 36kV 240-300 |
| Numer przedmiotu | 289912 |
| Zakres dostawy | 3 x 1 Częściowa elastyczna głowica silikonowa ze zintegrowanym sterowaniem polem |
| | Rura silikonowa |
| | Końcówki kablowe śrubowe do przewodu głównego |
| | Taśma uszczelniająca |
| | Osprzęt montażowy |
| | Instrukcja montażowa |
| Okres przydatności - dodatkowy opis | Nieograniczony czas przechowywania |
| Numer taryfy celnej | 85469090 |
| EAN/GTIN | 4010311149233 |

Dane opakowania

| | | |
|-----------------------------------|--------|-----------|
| Alternatywna jednostka opakowania | Karton | Paleta EW |
| Ilość podstawowa | 1 | 30 |
| Podstawowa jednostka opakowania | Sztuka | Sztuka |
| Długość (mm) | 488 | 1200 |
| Szerokość (mm) | 248 | 800 |
| Wysokość (mm) | 195 | 1130 |
| Waga netto (kg) | 2.487 | 74.61 |
| Waga brutto (kg) | 2.487 | 92.81 |