

Eindsluiting koude opschuif voor 1-aderige kabel buiten

met schroef kabelschoenen voor 1-aderige kunststof kabels

Contrax eindsluitingen CAESK-F zijn geschikt voor alle 1-aderige kunststof geïsoleerde kabels (PVC, PE, VPE, EPR) met verschillende geleidende lagen (met grafietlaag, aftrek- of afschilbaar) en schermvormgevingen (scherm van koperdraad of band). Met schroefkabelschoenen.



Produktbeschrijving

Artikelbeschrijving	CAESK-F 24kV 400-500
Artikelnummer	289909
Notities	Ook voor $U_m = 7,2$ kV te gebruikt. (De min. diameter boven de aderisolatie worden gecontroleerd.)
Optioneel toebehoren	EGA aardingskit voor kunststof kabel (zie Verbindingstechniek)

Eigenschappen

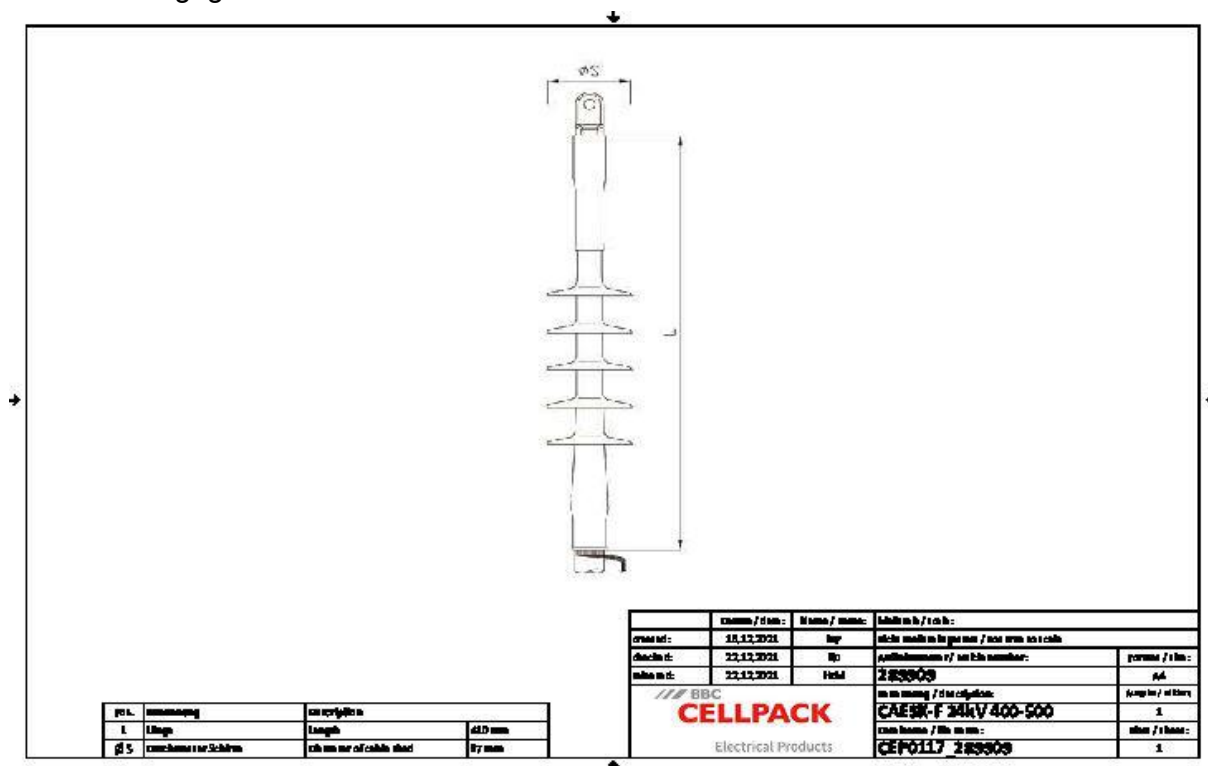
Snelle, eenvoudige en veilige montage door siliconen-opschuifcomponenten

Groot diameterbereik

Direct operationeel

Toepassing

Buiten



Artikelbeschrijving	CAESK-F 24kV 400-500
Artikelnummer	289909
Spanningsniveaus	U0/U (Um) 12/20 (24) kV - 12,7/22 (24) kV
Testrapporten	CENELEC HD 629.1
Lengte L	410 mm
Diameter over core insulation after removal of the outer conductive layer min	32.3 mm
Number of sheds per phase	4 Stuks
Diameter shed	97 mm
Nominal cross section 24 kV min	400 mm ²
Nominal cross section 24 kV max	500 mm ²

Logistieke gegevens

Artikelbeschrijving	CAESK-F 24kV 400-500
Artikelnummer	289909
Levering	3 x 1-Delige opschuifbare siliconen-eindsluitingen met geïntegreerde veldsturing
	Siliconen-slang
	Schroefkabelschoen voor hoofdgeleider
	Afdichtingsband
	Klein montagemateriaal
	Montagehandleiding
Duurzaamheid aanvullende teksten	Onbeperkt houdbaar
Land van oorsprong	Duitsland
Douanetariefnummer	85469090
EAN/GTIN	4010311149202

Verpakkingsgegevens

Alternatieve maateenheid	Karton	Pallet EW
Basishoeveelheid	1	36
Basis maateenheid	Stuk	Stuk
Lengte (mm)	420	1200
Breedte (mm)	250	800
Hoogte (mm)	140	1130
Netto gewicht (kg)	3.151	113.436
Bruto gewicht (kg)	3.151	131.636