

Eindsluiting koude opschuif voor 1-aderige kabel buiten

met schroef kabelschoenen voor 1-aderige kunststof kabels

Contrax eindsluitingen CAESK-F zijn geschikt voor alle 1-aderige kunststof geïsoleerde kabels (PVC, PE, VPE, EPR) met verschillende geleidende lagen (met grafietlaag, aftrek- of afschilbaar) en schermvormgevingen (scherm van koperdraad of band). Met schroefkabelschoenen.



Produktbeschrijving

Artikelbeschrijving	CAESK-F 12kV 300-400
Artikelnummer	289898
Notities	Ook voor $U_m = 7,2$ kV te gebruikt. (De min. diameter boven de aderisolatie worden gecontroleerd.)
Optioneel toebehoren	EGA aardingskit voor kunststof kabel (zie Verbindingstechniek)

Eigenschappen

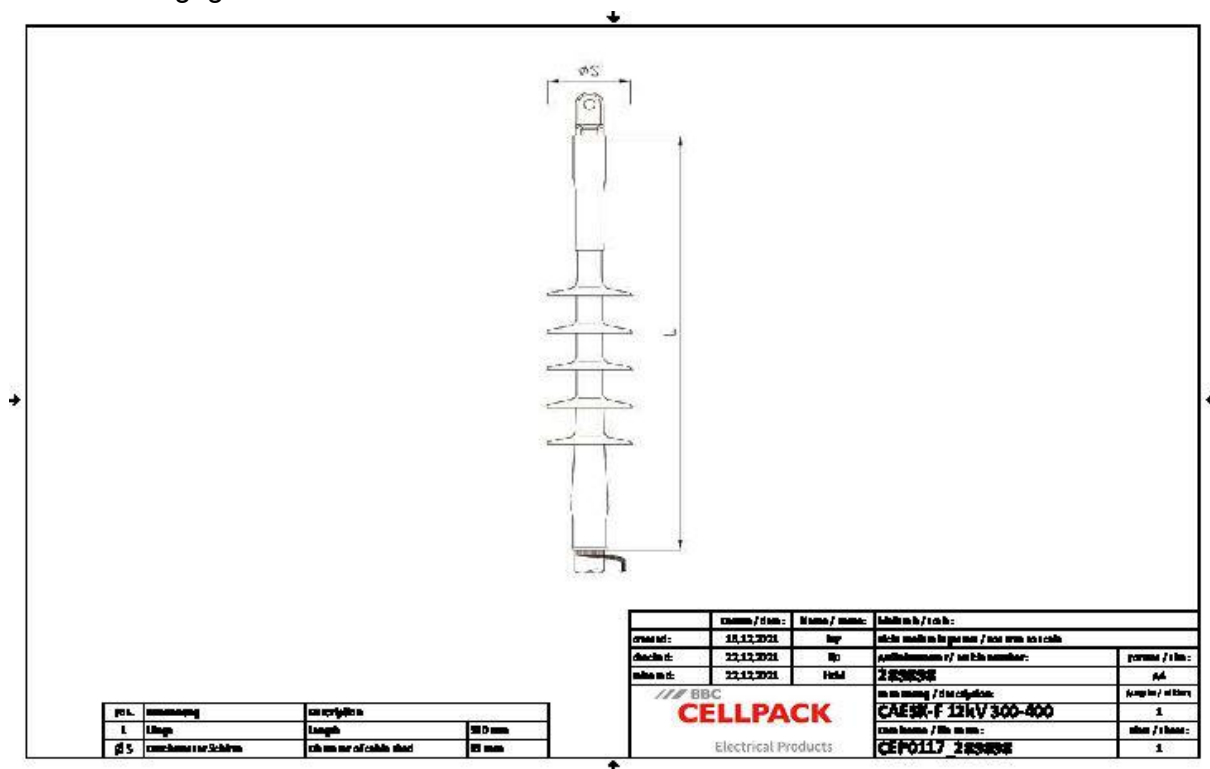
Snelle, eenvoudige en veilige montage door siliconen-opschuifcomponenten

Groot diameterbereik

Direct operationeel

Toepassing

Buiten



Artikelbeschrijving	CAESK-F 12kV 300-400
Artikelnummer	289898
Spanningsniveau	U0/U (Um) 6/10 (12) kV - 6,35/11 (12) kV
Testrapporten	CENELEC HD 629.1
Lengte L	390 mm
Diameter over core insulation after removal of the outer conductive layer min	26.6 mm
Number of sheds per phase	4 Stuks
Diameter shed	93 mm
Nominal cross section 12 kV min	300 mm ²
Nominal cross section 12 kV max	400 mm ²

Logistieke gegevens

Artikelbeschrijving	CAESK-F 12kV 300-400
Artikelnummer	289898
Levering	3 x 1-Delige opschuifbare siliconen-eindsluitingen met geïntegreerde veldsturing
	Siliconen-slang
	Schroefkabelschoen voor hoofdgeleider
	Afdichtingsband
	Klein montagemateriaal
	Montagehandleiding
Duurzaamheid aanvullende teksten	Onbeperkt houdbaar
Land van oorsprong	Duitsland
Douanetariefnummer	85469090
EAN/GTIN	4010311149097

Verpakkingsgegevens

Alternatieve maateenheid	Karton	Pallet EW
Basishoeveelheid	1	36
Basis maateenheid	Stuk	Stuk
Lengte (mm)	420	1200
Breedte (mm)	250	800
Hoogte (mm)	140	1130
Netto gewicht (kg)	2.198	79.128
Bruto gewicht (kg)	2.198	97.328