

Terminación unipolar contráctil en frío de hule silicón interior  
para cables sintético unipolares

Las terminaciones Contrax CAE-I son apropiadas para todos los cables de 1 conductor con aislamiento sintético (PVC, PE, XLPE, EPR) con diferentes capas conductoras (grafitadas, retirables o pelables) y tipos de pantalla (pantalla de alambre o de cinta de cobre). Para terminales de cable a compresión.



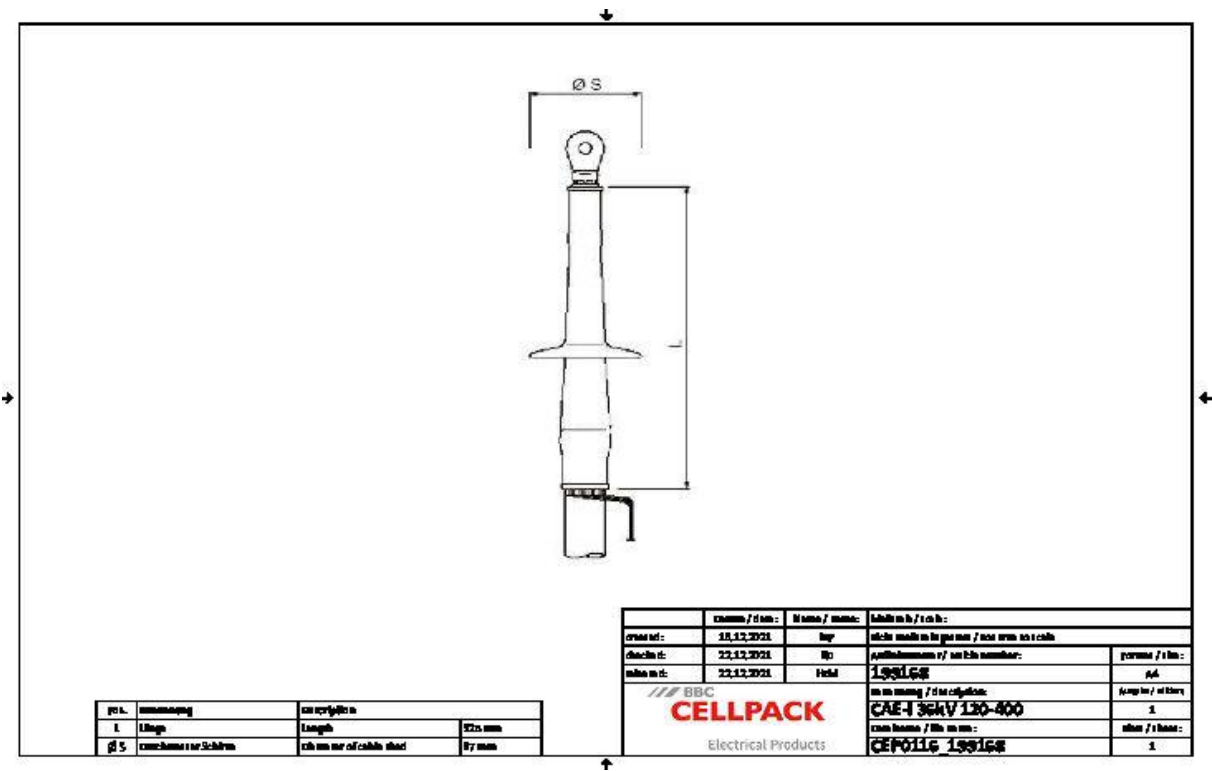
Descripción de producto

Denominación del artículo	CAE-I 36kV 120-400
Número de artículo	199168
Notas	También utilizable para cables Um = 7,2 kV, entonces debe comprobarse el diámetro min. encima del aislamiento del conductor.
Accesorio opcional	EGA kit de puesta a tierra para cables con pantalla de cinta (ver Tecnología de Conexión)
	Terminales de compresión (ver Tecnología de Conexión)

Propiedades
Montaje rápido, fácil y seguro debido a componentes deslizables de silicona
Gran rango de secciones
Listo para el funcionamiento inmediatamente

Aplicaciones
Interiores

Datos técnicos



Denominación del artículo	CAE-I 36kV 120-400
Número de artículo	199168
Niveles de tensión	U0/U (Um) 18/30 (36) kV - 19/33 (36) kV
Normas de ensayo	CENELEC HD 629.1
Largo L	325 mm
Diameter over core insulation after removal of the outer conductive layer min	27.3 mm
Number of sheds per phase	4 Piezas
Diameter shed	97 mm
Nominal cross section 36 kV min	120 mm <sup>2</sup>
Nominal cross section 36 kV max	400 mm <sup>2</sup>

Datos logísticos

Denominación del artículo	CAE-I 36kV 120-400
Número de artículo	199168
Ámbito de entrega	3 Terminaciones de silicona de 1 pieza deslizables con control de campo integrado
	Tubo de silicona
	Cinta selladora
	Accesorios de montaje
	Instrucciones de montaje
Durabilidad textos adicionales	Almacenamiento ilimitado
Número de arancel	85469090
EAN/GTIN	4010311054568

SAP Datos de embalaje

Alternativa unidad de medida	C. de cart	Palet OW
Cantidad base	1	84
Base unidad de medida	Piece	Piece
Largo (mm)	726	1200
Ancho (mm)	156	800
Altura (mm)	132	1130
Peso neto (kg)	1.362	114.408
Peso bruto (kg)	1.362	132.608