

Eindsluiting koude opschuif voor 1-aderige kabel binnen

voor 1-aderige kunststof kabels

Contrax eindsluitingen CAE-I zijn geschikt voor alle 1-aderige kunststof geïsoleerde kabels (PVC, PE, VPE, EPR) met verschillende geleidende lagen (met grafietlaag, aftrek- of afschilbaar) en schermvormgevingen (scherm van koperdraad of band). Geschikt voor perskabelschoenen.



Produktbeschrijving

Artikelbeschrijving	CAE-I 36kV 50-240
Artikelnummer	199167
Notities	Ook voor $U_m = 7,2$ kV te gebruikt. (De min. diameter boven de aderisolatie worden gecontroleerd.)
Optioneel toebehoren	EGA aardingskit voor kunstof kabel (zie Verbindingstechniek) Pers kabelschoenen (zie Verbindingstechniek)

Eigenschappen

Snelle, eenvoudige en veilige montage door siliconen-opschuifcomponenten

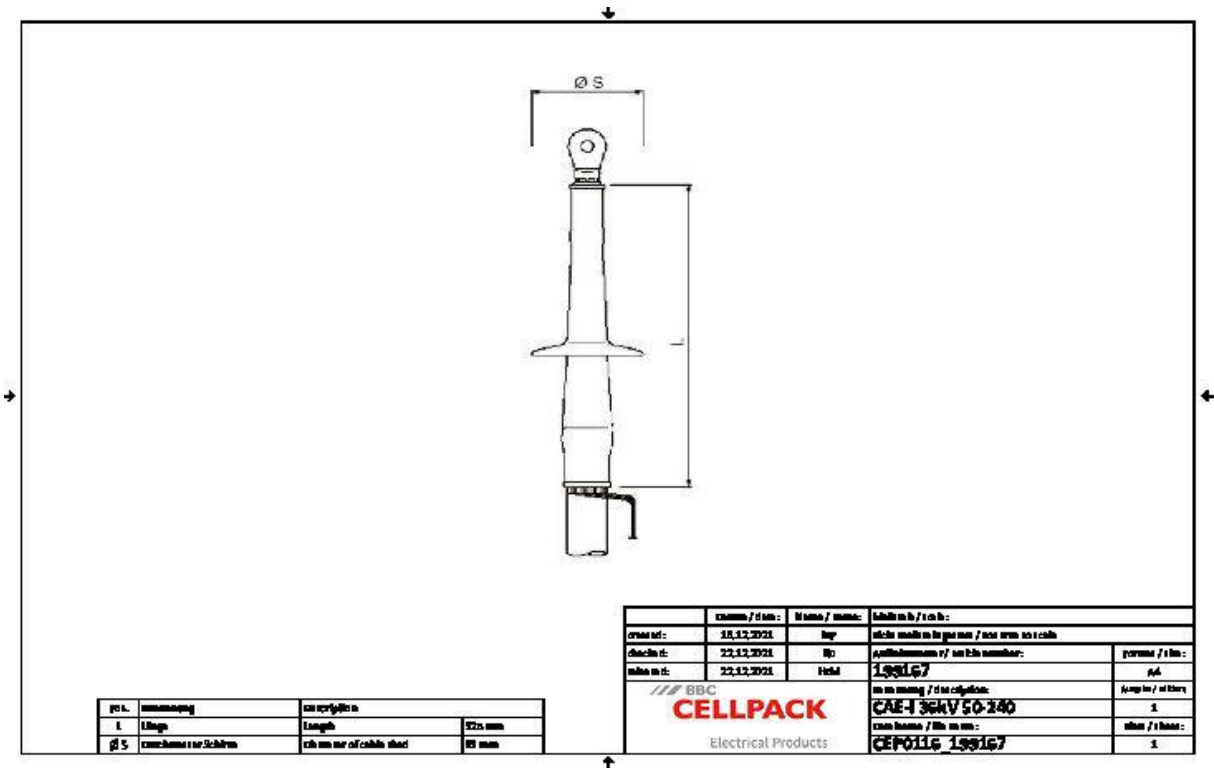
Groot diameterbereik

Direct operationeel

Toepassing

Binnen

Technische gegevens



Artikelbeschrijving	CAE-I 36kV 50-240
Artikelnummer	199167
Spanningsniveaus	U0/U (Um) 18/30 (36) kV - 19/33 (36) kV
Testrapporten	CENELEC HD 629.1
Lengte L	325 mm
Diameter over core insulation after removal of the outer conductive layer min	23.1 mm
Number of sheds per phase	4 Stuks
Diameter shed	93 mm
Nominal cross section 36 kV min	50 mm²
Nominal cross section 36 kV max	240 mm²

Logistieke gegevens

Artikelbeschrijving	CAE-I 36kV 50-240
Artikelnummer	199167
Levering	3 x 1-Delige opschuifbare siliconen-eindsluitingen met geïntegreerde veldsturing
	Siliconen-slang
	Afdichtingsband
	Klein montagemateriaal
	Montagehandleiding
Duurzaamheid aanvullende teksten	Onbeperkt houdbaar
Land van oorsprong	Duitsland
Douanetariefnummer	85469090
EAN/GTIN	4010311054551

Verpakkingsgegevens

Alternatieve maateenheid	Karton	Pallet EW
Basishoeveelheid	1	36
Basis maateenheid	Stuk	Stuk
Lengte (mm)	427	1200
Breedte (mm)	262	800
Hoogte (mm)	155	1130
Netto gewicht (kg)	1.277	45.972
Bruto gewicht (kg)	1.277	64.172