

Głowica 1-żyłowa wewnętrzna nasuwana

do kabli 1-żyłowych o izolacji wytłaczanej

Głowice Contrax CAE-I nadają się do wszystkich 1-żyłowych kabli o izolacji wytłaczanej (PVC, PE, VPE, EPR) z różnymi powłokami przewodzącymi (pokryte grafitem, ściągane lub zdzierane) i rodzajami ekranów na izolacji (ekran z drutu miedzianego lub taśmowy). Nadaje się do końcówek kablowych prasowanych.



Opis produktu

Oznaczenie artykułu	CAE-I 36kV 16-95
Numer przedmiotu	199166
Uwaga	Do stosowania również do kabli $U_m = 7,2 \text{ kV}$, wtedy należy sprawdzić minimalną średnicę nad izolacją żyły.
Akcesoria uzupełniające	Zestaw uziemiający typu EGA do kabli opancerzonych (patrz Technologia łączenia)
	Końcówka kablowa prasowana (patrz Technologia łączenia)

Właściwości

Szybki, prosty i bezpieczny montaż dzięki silikonowym komponentom nasuwanym

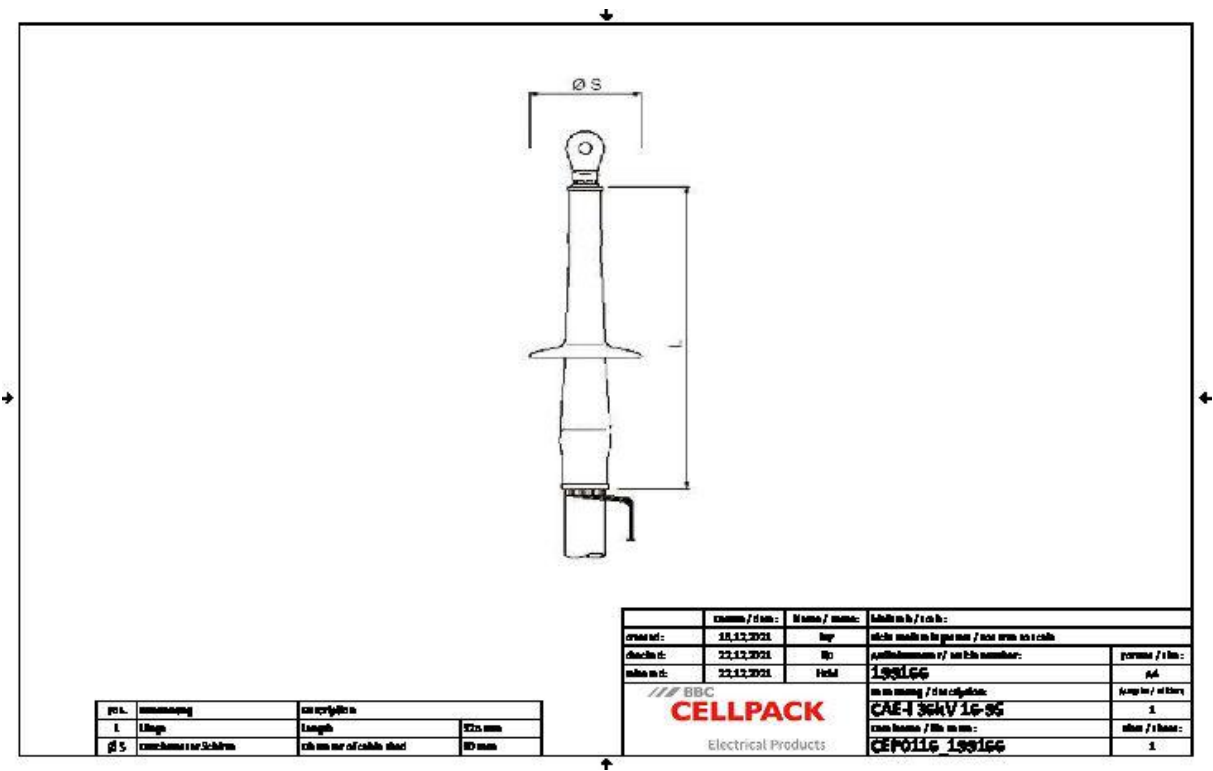
Duży zakres przekrojów

Gotowy do natychmiastowego działania

Zastosowanie

Wnętrze

Dane techniczne



Oznaczenie artykułu	CAE-I 36kV 16-95
Numer przedmiotu	199166
Poziomy napięcie	U0/U (Um) 18/30 (36) kV - 19/33 (36) kV
Normy i certyfikaty	CENELEC HD 629.1
Długość L	325 mm
Diameter over core insulation after removal of the outer conductive layer min	19.9 mm
Number of sheds per phase	4 Sztuka
Diameter shed	90 mm
Nominal cross section 36 kV min	16 mm²
Nominal cross section 36 kV max	95 mm²

Dane logistyczne

Oznaczenie artykułu	CAE-I 36kV 16-95
Numer przedmiotu	199166
Zakres dostawy	3 x 1 Częściowa elastyczna głowica silikonowa ze zintegrowanym sterowaniem polem
	Rura silikonowa
	Taśma uszczelniająca
	Osprzęt montażowy
	Instrukcja montażowa
Okres przydatności - dodatkowy opis	Nieograniczony czas przechowywania
Numer taryfy celnej	85469090
EAN/GTIN	4010311054544

Dane opakowania

Alternatywna jednostka opakowania	Karton	Paleta EW
Ilość podstawowa	1	84
Podstawowa jednostka opakowania	Sztuka	Sztuka
Długość (mm)	380	1200
Szerokość (mm)	188	800
Wysokość (mm)	139	1130
Waga netto (kg)	1.078	90.552
Waga brutto (kg)	1.078	108.752