

Extrémité unipolaire intérieure enfila

pour câbles unipolaires à isolation synthétique

Les extrémités Contrax CAE-I conviennent à tous les câbles unipolaires à isolation synthétique (PE, XLPE, EPR), avec différents types de couches semi-conductrices (graphitée, extrudée, pelable ou non), différents types d'écrans (fils ou ruban), pour une tension maximale du réseau de 36 kV. Pour cosses à sertir.



Description du produit

Nom de l'article	CAE-I 36kV 16-95
Numéro d'article	199166
Notes	Pour les câbles présentant une $U_m = 7,2$ kV, veuillez vérifier pour cela le diamètre minimal sur isolant.
Accessoire en option	Garniture de mise à la terre type EGA pour les câbles à écran ruban (voir Connectique) Cosses à sertir (voir Connectique)

Caractéristiques

Montage rapide, simple et sûr grâce aux éléments enfila

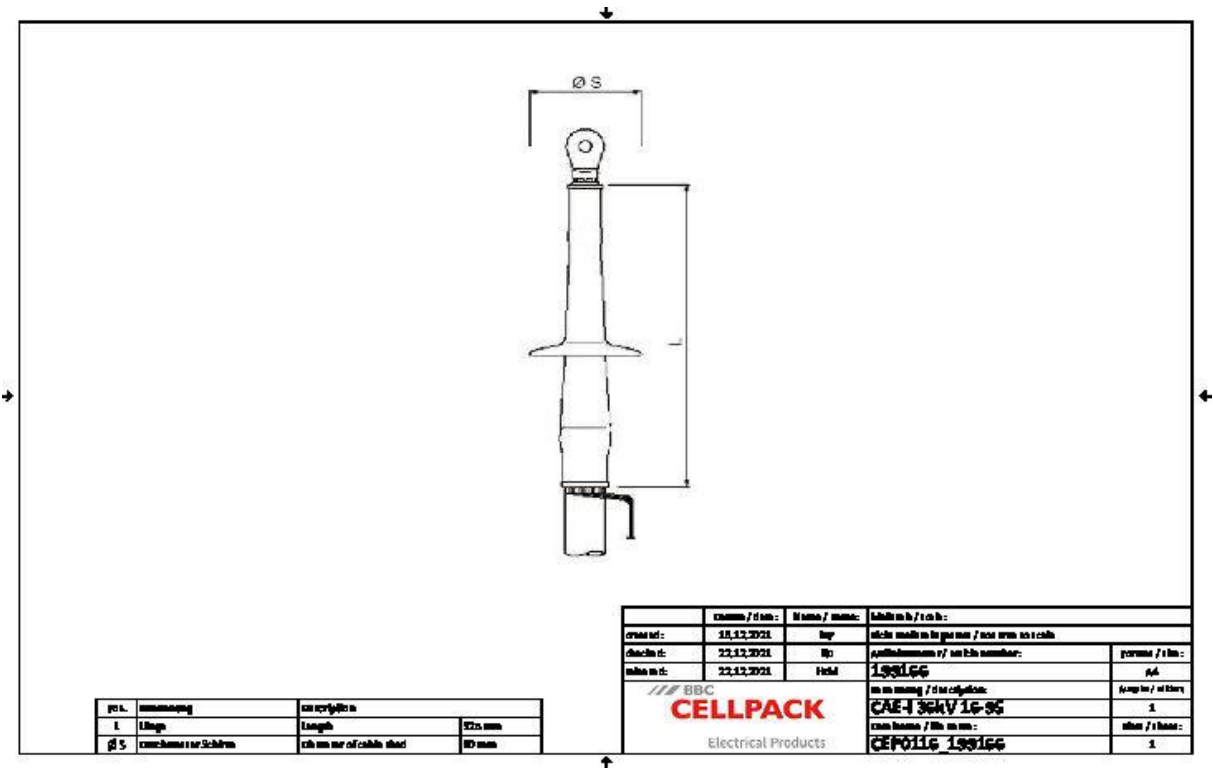
Large plage de sections

Mise en service immédiate

Application

Intérieur

Données techniques



Nom de l'article	CAE-I 36kV 16-95
Numéro d'article	199166
Niveau de tension	U0/U (Um) 18/30 (36) kV - 19/33 (36) kV
Norme	CENELEC HD 629.1
Longueur L	325 mm
Diameter over core insulation after removal of the outer conductive layer min	19.9 mm
Number of sheds per phase	4 Pièces
Diameter shed	90 mm
Nominal cross section 36 kV min	16 mm²
Nominal cross section 36 kV max	95 mm²

Données logistiques

Nom de l'article	CAE-I 36kV 16-95
Numéro d'article	199166
Volume de livraison	3 x Extrémités unipolaires enfilables en silicone, à répartition de champ intégré
	Gaine en silicone
	Ruban mastic d'étanchéité
	Matériel de montage
	Instructions de montage
Conservation textes supplémentaires	Stockage illimité
Pays d'origine	Allemagne
Numéro de tarif douanier	85469090
EAN/GTIN	4010311054544

Données d'emballage

Alternative unité de mesure	Carton	Pal. UU
Quantité de base	1	84
Base unité de mesure	Pièce	Pièce
Longueur (mm)	380	1200
Largeur (mm)	188	800
Hauteur (mm)	139	1130
Poids net (kg)	1.078	90.552
Poids brut (kg)	1.078	108.752