

Terminale unipolare siliconico per interno
per cavi unipolari polimerici

Le terminazioni Contrax CAE-I sono adatte per tutti i cavi di plastica unipolari (PVC, PE, VPE, EPR) con strati conduttivi (grafitato, rimovibile o spellabile) e realizzazioni della schermatura (schermatura a filo o a nastro) di tipo diverso. Adatte per capicorda a compressione.



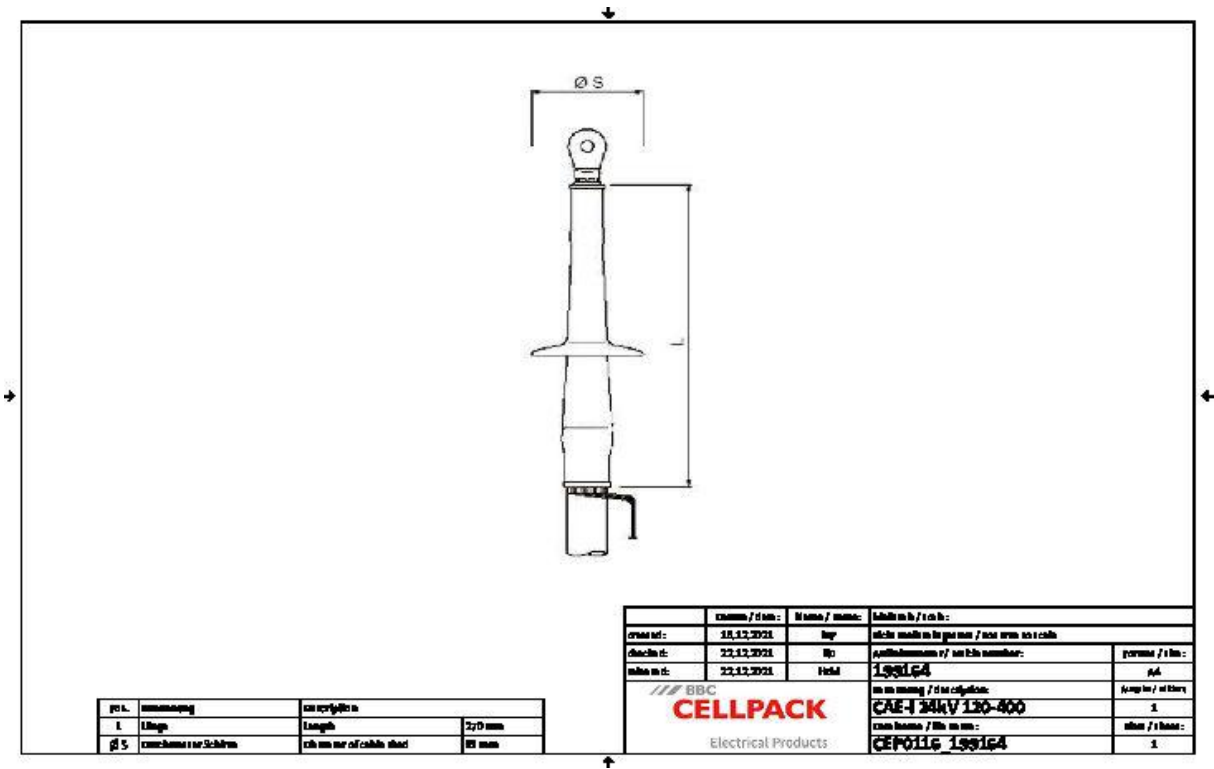
Descrizione del prodotto

Descrizione dell'articolo	CAE-I 24kV 120-400
Codice articolo	199164
Note	Utilizzabile anche per cavi Um = 7,2 kV, in questo caso verificare il diametro minimo sull'isolamento del cavo.
Accessorio opzionale	Kit di messa a terra EGA per cavi con schermo a nastro (vedi Tecnologia di connessione)
	Capocorda a compressione (vedi Tecnologia di connessione)

Proprietà
Montaggio rapido, facile e sicuro grazie ai componenti slip-on in silicone
Grandi sezioni
Pronto per applicazioni immediate

Applicazioni
Interno

Dati tecnici



Descrizione dell'articolo	CAE-I 24kV 120-400
Codice articolo	199164
Livelli di tensione	U0/U (Um) 12/20 (24) kV - 12,7/22 (24) kV
Norme di prova	CENELEC HD 629.1
Lunghezza L	270 mm
Diameter over core insulation after removal of the outer conductive layer min	23.1 mm
Number of sheds per phase	1 Pezzi
Diameter shed	93 mm
Nominal cross section 24 kV min	120 mm ²
Nominal cross section 24 kV max	400 mm ²

Dati logistici

Descrizione dell'articolo	CAE-I 24kV 120-400
Codice articolo	199164
Ambito di consegna	3 Terminazioni in silicone slip-on da 1 pezzo con controllo di campo integrato
	Guaina di silicone
	Nastro sigillante
	Materiale di montaggio
	Istruzioni di montaggio
Durata test aggiuntivi	Durata di conservazione illimitata
Numero di tariffa doganale	85469090
EAN/GTIN	4010311054520

Dati di imballaggio

Alternativa unità di misura	Scatolone	Pallet EW
Quantità base	1	36
Base unità di misura testo	Pezzo	Pezzo
Lunghezza (mm)	427	1200
Larghezza (mm)	259	800
Altezza (mm)	160	1130
Peso netto (kg)	1.028	37.008
Peso lordo (kg)	1.028	55.208