

1-Leiter-Innenraum-Aufschiebe-Endverschluss

für 1-Leiter-Kunststoffkabel

Contrax Endverschlüsse CAE-I eignen sich für alle 1-Leiter-Kunststoffkabel (PVC, PE, VPE, EPR) mit unterschiedlichen Leitschichten (graphitiert, abzieh- oder abschälbar) und Schirmgestaltungen (Draht- oder Bandschirm). Geeignet für Presskabelschuhe.



Produktbeschreibung

Artikelname	CAE-I 24kV 120-400
Artikelnummer	199164
Hinweise	Auch für Kabel Um = 7,2 kV zu verwenden, dann ist der min. Durchmesser über der Aderisolierung zu prüfen.
Optionales Zubehör	Erdungsgarnitur Typ EGA für Kabel mit Bandschirm (siehe Verbindungstechnik) Presskabelschuhe (siehe Verbindungstechnik)

Eigenschaften

Schnelle, einfache und sichere Montage durch Silikon-Aufschiebe-Komponenten

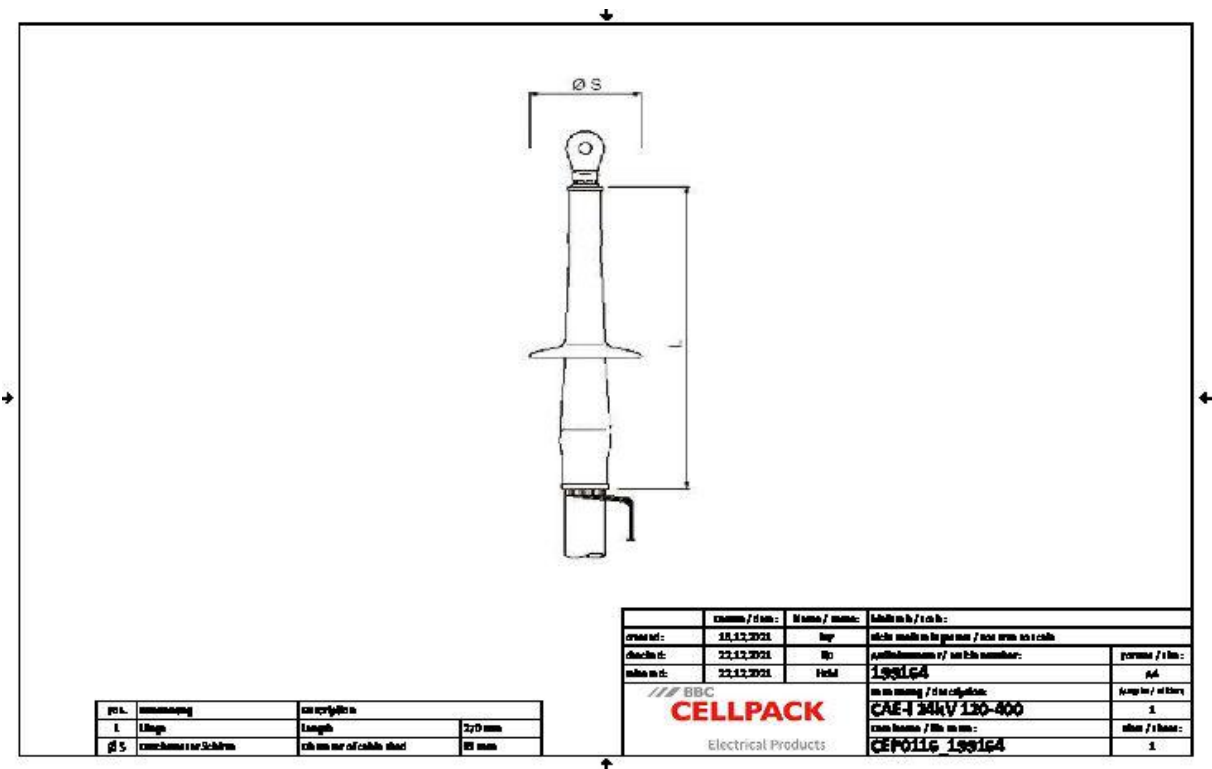
Großer Querschnittsbereich

Sofort betriebsbereit

Anwendungen

Innenraum

Technische Daten



Artikelname	CAE-I 24kV 120-400
Artikelnummer	199164
Spannungsebenen	U0/U (Um) 12/20 (24) kV - 12,7/22 (24) kV
Prüfnormen	CENELEC HD 629.1
Länge L	270 mm
Durchmesser über Aderisolierung nach Entfernen der äußeren Leitschicht min	23.1 mm
Anzahl Schirme je Phase	1 Stück
Durchmesser Schirm	93 mm
Nennquerschnitt 24 kV min	120 mm²
Nennquerschnitt 24 kV max	400 mm²

Logistik Daten

Artikelname	CAE-I 24kV 120-400
Artikelnummer	199164
Lieferumfang	3 x 1-teilige aufschiebbare Silikon-Endverschlüsse mit integrierter Feldsteuerung
	Silikonschlauch
	Dichtband
	Montagekleinmaterial
	Montageanleitung
Haltbarkeit Zusatztexte	Unbegrenzt lagerfähig
Ursprungsland	Deutschland
Zolltarifnummer	85469090
EAN/GTIN	4010311054520

Verpackungsdaten

Alternativmengeneinheit	Karton	Pal. EW
Basismenge	1	36
Basismengeneinheit	Stück	Stück
Länge (mm)	427	1200
Breite (mm)	259	800
Höhe (mm)	160	1130
Nettogewicht (kg)	1.028	37.008
Bruttogewicht (kg)	1.028	55.208