

Głowica 1-żyłowa wewnętrzna nasuwana
do kabli 1-żyłowych o izolacji wytłaczanej

Głowice Contrax CAE-I nadają się do wszystkich 1-żyłowych kabli o izolacji wytłaczanej (PVC, PE, VPE, EPR) z różnymi powłokami przewodzącymi (pokryte grafitem, ściągane lub zdzierane) i rodzajami ekranów na izolacji (ekran z drutu miedzianego lub taśmowy). Nadaje się do końcówek kablowych prasowanych.



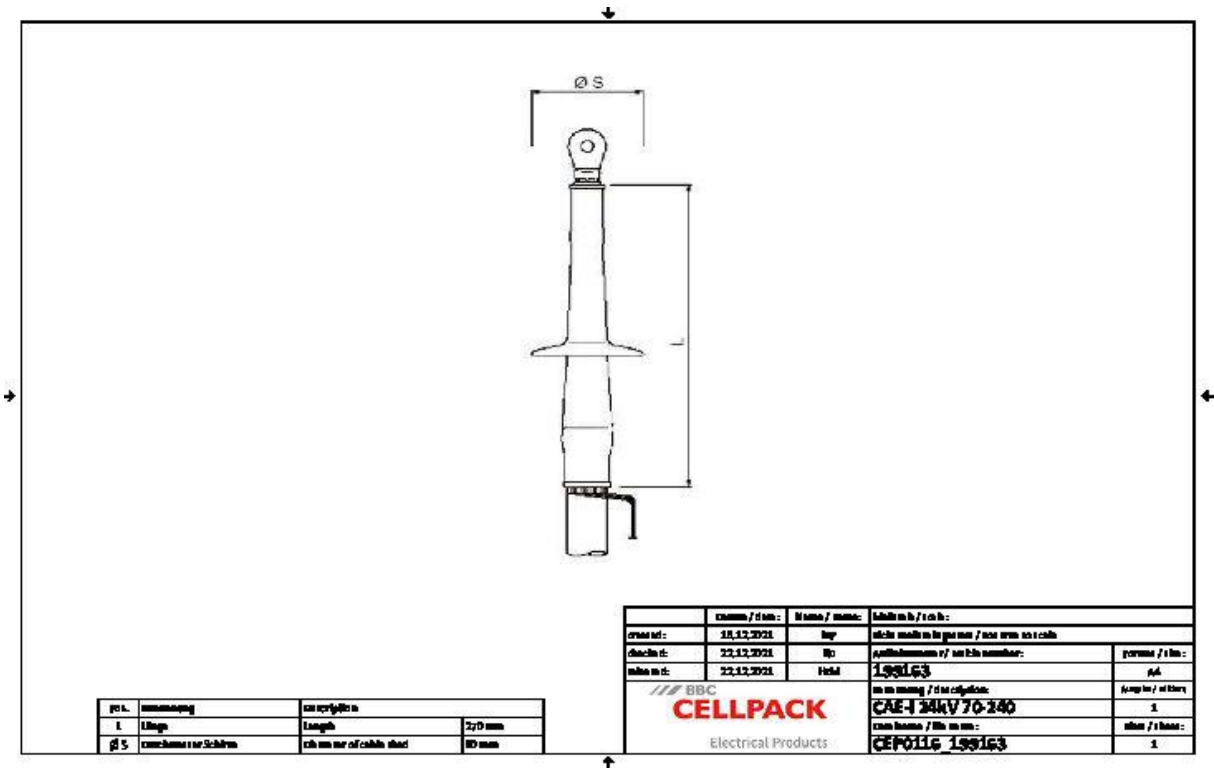
Opis produktu

Oznaczenie artykułu	CAE-I 24kV 70-240
Numer przedmiotu	199163
Uwaga	Do stosowania również do kabli $U_m = 7,2 \text{ kV}$, wtedy należy sprawdzić minimalną średnicę nad izolacją żyły.
Akcesoria uzupełniające	Zestaw uziemiający typu EGA do kabli opancerzonych (patrz Technologia łączenia)
	Końcówka kablowa prasowana (patrz Technologia łączenia)

Właściwości
Szybki, prosty i bezpieczny montaż dzięki silikonowym komponentom nasuwanym
Duży zakres przekrojów
Gotowy do natychmiastowego działania

Zastosowanie
Wnętrze

Dane techniczne



Oznaczenie artykułu	CAE-I 24kV 70-240
Numer przedmiotu	199163
Poziomy napięcie	U0/U (Um) 12/20 (24) kV - 12,7/22 (24) kV
Normy i certyfikaty	CENELEC HD 629.1
Długość L	270 mm
Diameter over core insulation after removal of the outer conductive layer min	19.9 mm
Number of sheds per phase	1 Sztuka
Diameter shed	90 mm
Nominal cross section 24 kV min	70 mm²
Nominal cross section 24 kV max	240 mm²

Dane logistyczne

Oznaczenie artykułu	CAE-I 24kV 70-240
Numer przedmiotu	199163
Zakres dostawy	3 x 1 Częściowa elastyczna głowica silikonowa ze zintegrowanym sterowaniem polem
	Rura silikonowa
	Taśma uszczelniająca
	Osprzęt montażowy
	Instrukcja montażowa
Okres przydatności - dodatkowy opis	Nieograniczony czas przechowywania
Numer taryfy celnej	85469090
EAN/GTIN	4010311054513

Dane opakowania

Alternatywna jednostka opakowania	Karton	Paleta EW
Ilość podstawowa	1	84
Podstawowa jednostka opakowania	Sztuka	Sztuka
Długość (mm)	381	1200
Szerokość (mm)	191	800
Wysokość (mm)	132	1130
Waga netto (kg)	0.847	71.148
Waga brutto (kg)	0.847	89.348