

Eindsluiting koude opschuif voor 1-aderige kabel binnen

voor 1-aderige kunststof kabels

Contrax eindsluitingen CAE-I zijn geschikt voor alle 1-aderige kunststof geïsoleerde kabels (PVC, PE, VPE, EPR) met verschillende geleidende lagen (met grafietlaag, aftrek- of afschilbaar) en schermvormgevingen (scherm van koperdraad of band). Geschikt voor perskabelschoenen.



Produktbeschrijving

Artikelbeschrijving	CAE-I 24kV 70-240
Artikelnummer	199163
Notities	Ook voor $U_m = 7,2$ kV te gebruikt. (De min. diameter boven de aderisolatie worden gecontroleerd.)
Optioneel toebehoren	EGA aardingskit voor kunstof kabel (zie Verbindingstechniek) Pers kabelschoenen (zie Verbindingstechniek)

Eigenschappen

Snelle, eenvoudige en veilige montage door siliconen-opschuifcomponenten

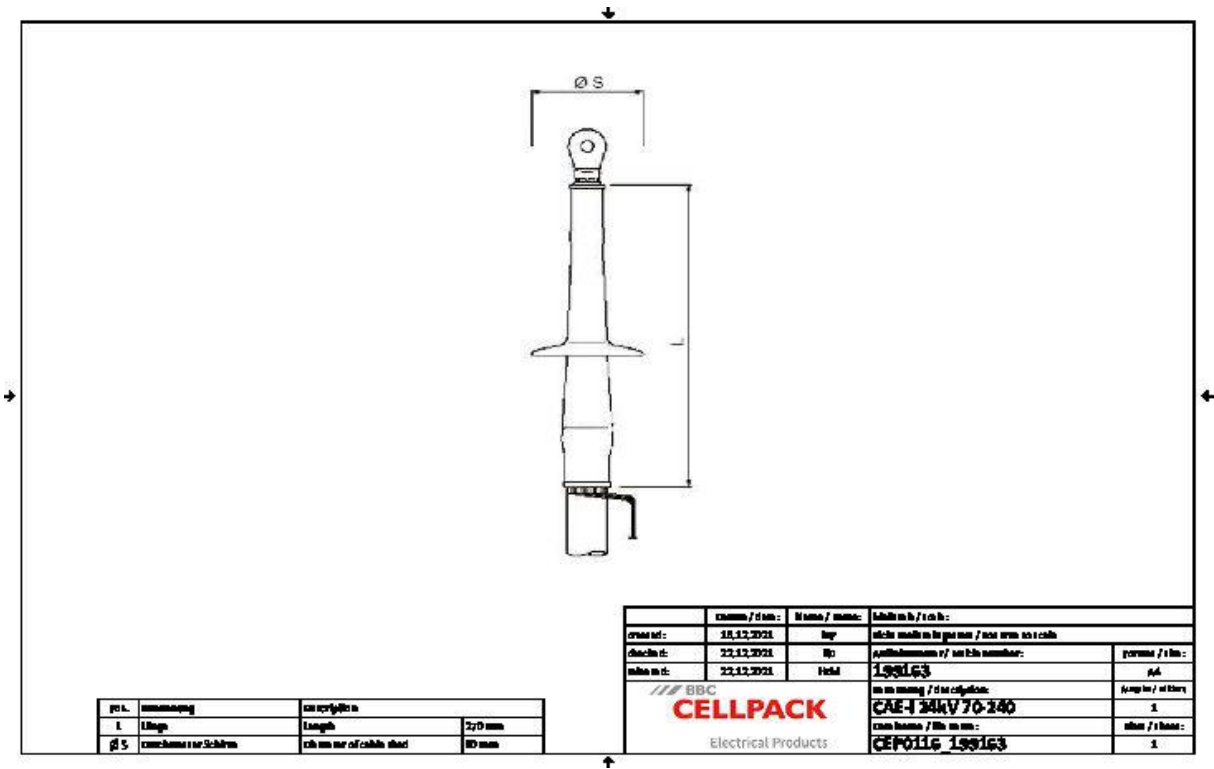
Groot diameterbereik

Direct operationeel

Toepassing

Binnen

Technische gegevens



Artikelbeschrijving	CAE-I 24kV 70-240
Artikelnummer	199163
Spanningsniveaus	U0/U (Um) 12/20 (24) kV - 12,7/22 (24) kV
Testrapporten	CENELEC HD 629.1
Lengte L	270 mm
Diameter over core insulation after removal of the outer conductive layer min	19.9 mm
Number of sheds per phase	1 Stuks
Diameter shed	90 mm
Nominal cross section 24 kV min	70 mm²
Nominal cross section 24 kV max	240 mm²

Logistieke gegevens

Artikelbeschrijving	CAE-I 24kV 70-240
Artikelnummer	199163
Levering	3 x 1-Delige opschuifbare siliconen-eindsluitingen met geïntegreerde veldsturing
	Siliconen-slang
	Afdichtingsband
	Klein montagemateriaal
	Montagehandleiding
Duurzaamheid aanvullende teksten	Onbeperkt houdbaar
Land van oorsprong	Duitsland
Douanetariefnummer	85469090
EAN/GTIN	4010311054513

Verpakkingsgegevens

Alternatieve maateenheid	Karton	Pallet EW
Basishoeveelheid	1	84
Basis maateenheid	Stuk	Stuk
Lengte (mm)	381	1200
Breedte (mm)	191	800
Hoogte (mm)	132	1130
Netto gewicht (kg)	0.847	71.148
Bruto gewicht (kg)	0.847	89.348