

Terminale unipolare siliconico per interno  
per cavi unipolari polimerici

Le terminazioni Contrax CAE-I sono adatte per tutti i cavi di plastica unipolari (PVC, PE, VPE, EPR) con strati conduttivi (grafitato, rimovibile o spellabile) e realizzazioni della schermatura (schermatura a filo o a nastro) di tipo diverso. Adatte per capicorda a compressione.



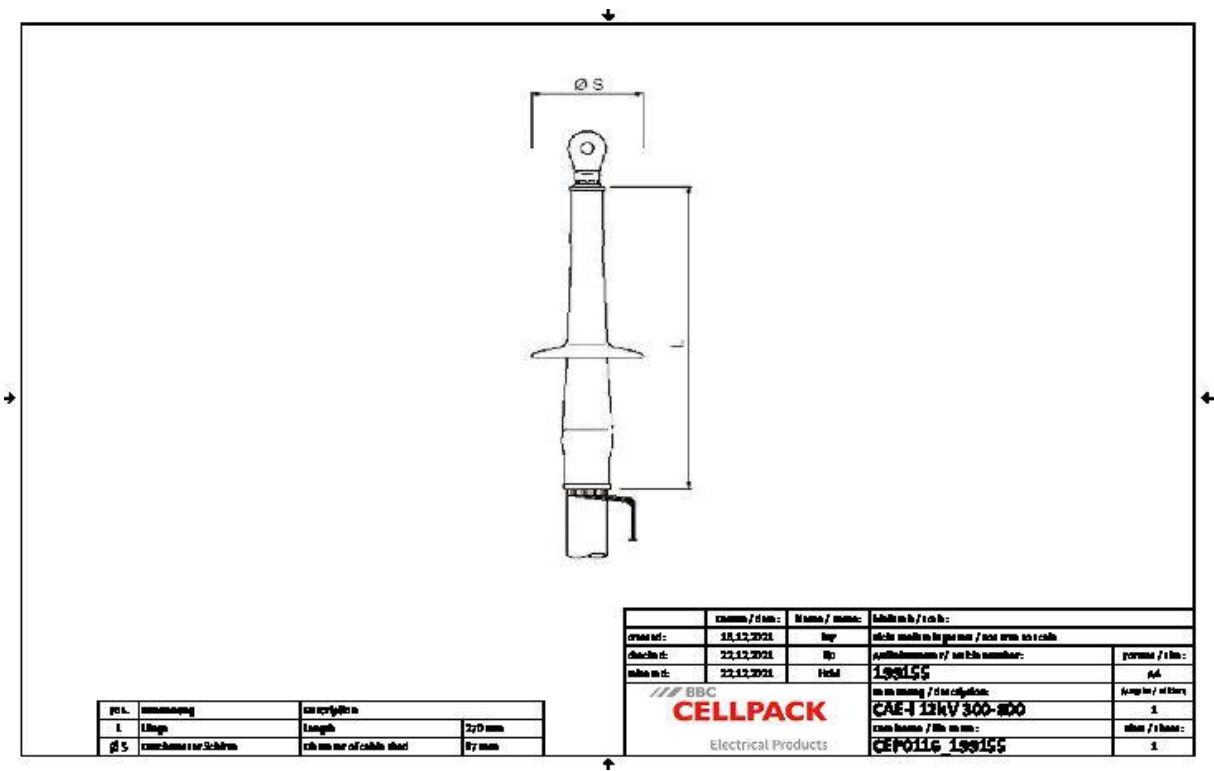
Descrizione del prodotto

Descrizione dell'articolo	CAE-I 12kV 300-800
Codice articolo	199155
Note	Utilizzabile anche per cavi Um = 7,2 kV, in questo caso verificare il diametro minimo sull'isolamento del cavo.
Accessorio opzionale	Kit di messa a terra EGA per cavi con schermo a nastro (vedi Tecnologia di connessione)
	Capocorda a compressione (vedi Tecnologia di connessione)

Proprietà
Montaggio rapido, facile e sicuro grazie ai componenti slip-on in silicone
Grandi sezioni
Pronto per applicazioni immediate

Applicazioni
Interno

Dati tecnici



Descrizione dell'articolo	CAE-I 12kV 300-800
Codice articolo	199155
Livelli di tensione	U0/U (Um) 6/10 (12) kV - 6,35/11 (12) kV
Norme di prova	CENELEC HD 629.1
Lunghezza L	270 mm
Diameter over core insulation after removal of the outer conductive layer min	27.3 mm
Number of sheds per phase	1 Pezzi
Diameter shed	97 mm
Nominal cross section 12 kV min	300 mm <sup>2</sup>
Nominal cross section 12 kV max	800 mm <sup>2</sup>

## Dati logistici

Descrizione dell'articolo	CAE-I 12kV 300-800
Codice articolo	199155
Ambito di consegna	3 Terminazioni in silicone slip-on da 1 pezzo con controllo di campo integrato
	Guaina di silicone
	Nastro sigillante
	Materiale di montaggio
	Istruzioni di montaggio
Durata testi aggiuntivi	Durata di conservazione illimitata
Numero di tariffa doganale	85469090
EAN/GTIN	4010311054438

## Dati di imballaggio

Alternativa unità di misura	Scatolone	Pallet EW
Quantità base	1	42
Base unità di misura testo	Pezzo	Pezzo
Lunghezza (mm)	720	1200
Larghezza (mm)	155	800
Altezza (mm)	139	1130
Peso netto (kg)	1.044	43.848
Peso lordo (kg)	1.044	62.048