

## Eindsluiting koude opschuif voor 1-aderige kabel binnen

voor 1-aderige kunststof kabels

Contrax eindsluitingen CAE-I zijn geschikt voor alle 1-aderige kunststof geïsoleerde kabels (PVC, PE, VPE, EPR) met verschillende geleidende lagen (met grafietlaag, aftrek- of afschilbaar) en schermvormgevingen (scherm van koperdraad of band). Geschikt voor perskabelschoenen.



### Produktbeschrijving

Artikelbeschrijving	CAE-I 12kV 240-500
Artikelnummer	199154
Notities	Ook voor $U_m = 7,2$ kV te gebruikt. (De min. diameter boven de aderisolatie worden gecontroleerd.)
Optioneel toebehoren	EGA aardingskit voor kunstof kabel (zie Verbindingstechniek) Pers kabelschoenen (zie Verbindingstechniek)

#### Eigenschappen

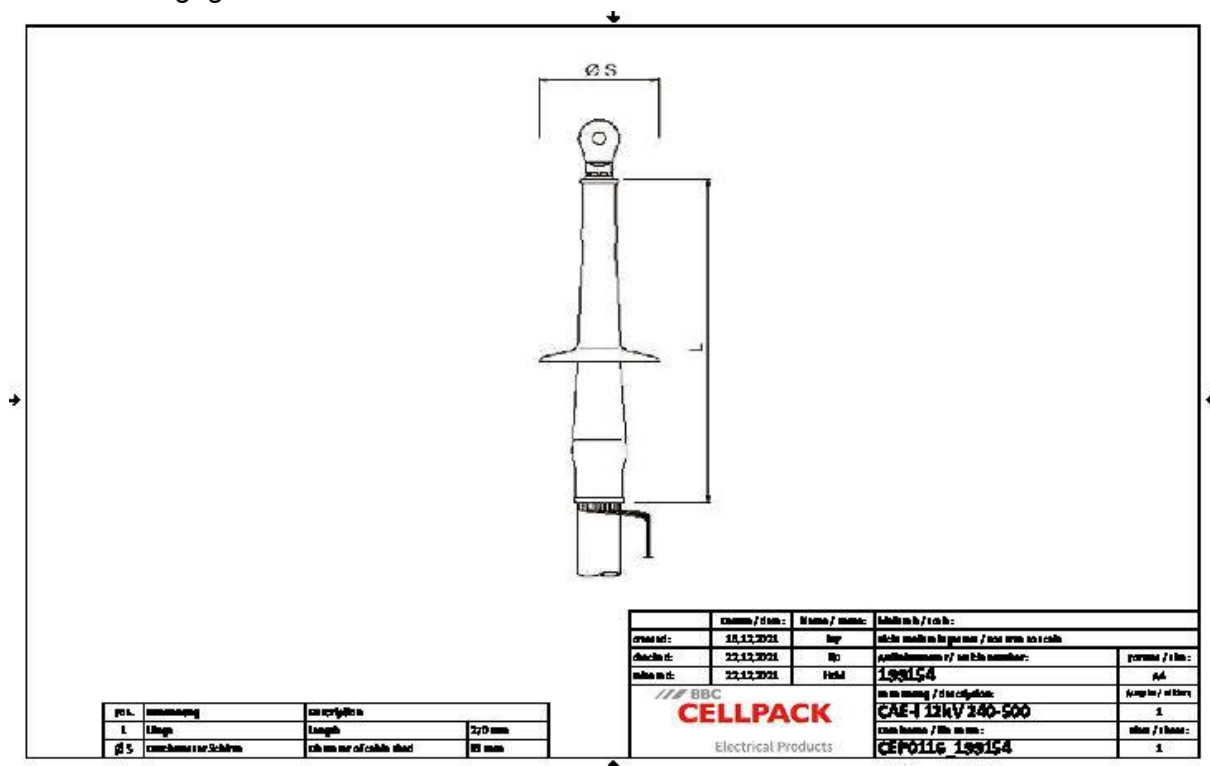
Snelle, eenvoudige en veilige montage door siliconen-opschuifcomponenten

Groot diameterbereik

Direct operationeel

#### Toepassing

Binnen



Artikelbeschrijving	CAE-I 12kV 240-500
Artikelnummer	199154
Spanningsniveau	U0/U (Um) 6/10 (12) kV - 6,35/11 (12) kV
Testrapporten	CENELEC HD 629.1
Lengte L	270 mm
Diameter over core insulation after removal of the outer conductive layer min	23.1 mm
Number of sheds per phase	1 Stuks
Diameter shed	93 mm
Nominal cross section 12 kV min	240 mm <sup>2</sup>
Nominal cross section 12 kV max	500 mm <sup>2</sup>

## Logistieke gegevens

Artikelbeschrijving	CAE-I 12kV 240-500
Artikelnummer	199154
Levering	3 x 1-Delige opschuifbare siliconen-eindsluitingen met geïntegreerde veldsturing
	Siliconen-slang
	Afdichtingsband
	Klein montagemateriaal
	Montagehandleiding
Duurzaamheid aanvullende teksten	Onbeperkt houdbaar
Land van oorsprong	Duitsland
Douanetariefnummer	85469090
EAN/GTIN	4010311054445

## Verpakkingsgegevens

Alternatieve maateenheid	Karton	Pallet EW
Basishoeveelheid	1	84
Basis maateenheid	Stuk	Stuk
Lengte (mm)	385	1200
Breedte (mm)	190	800
Hoogte (mm)	134	1130
Netto gewicht (kg)	1.003	84.252
Bruto gewicht (kg)	1.003	102.452